

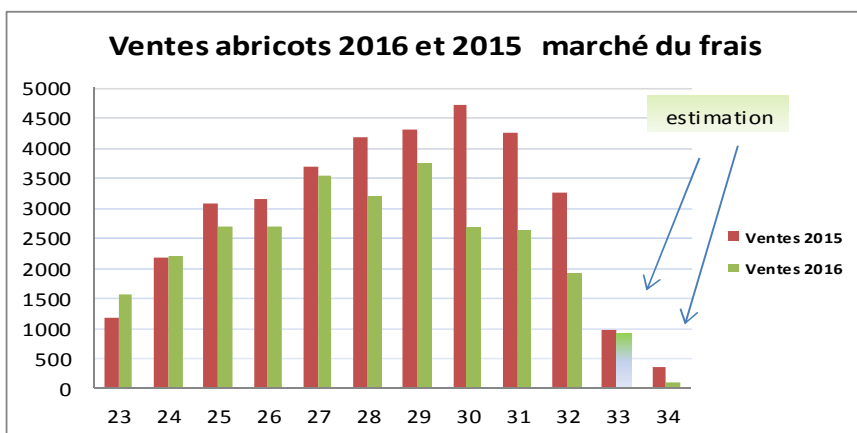
La fin de campagne est proche : une offre encore présente pendant 2 semaines

○ Production

L'offre de l'AOP représente moins de 1 000 T cette semaine, elle se réduira à 100 T la semaine prochaine.

Conformément aux prévisions, les ventes de Bergeron se sont accélérées la semaine dernière, la fin de saison du Bergeron est proche.

L'offre sera donc limitée cette semaine, elle est constituée principalement de variétés tardives.



○ Marché

Pas d'évolution par rapport à la semaine dernière: le marché intérieur est peu actif et l'écoulement est lent.

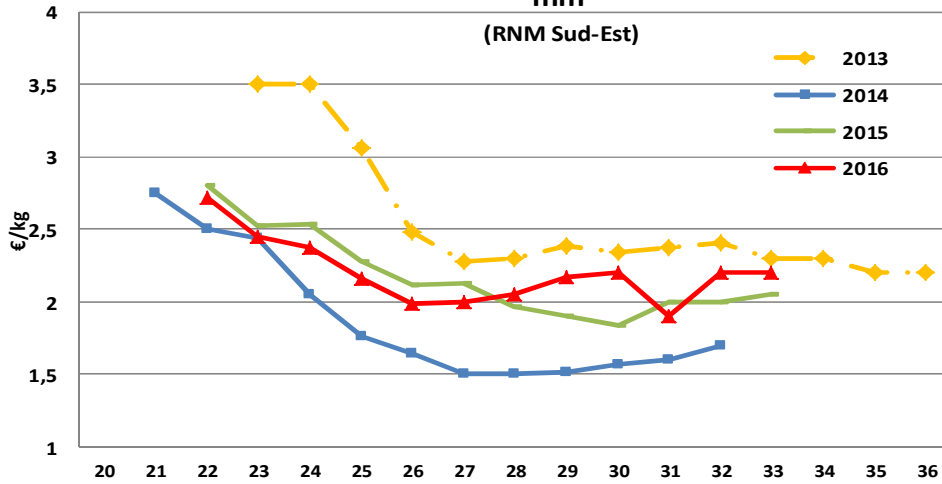
Les cours du Bergeron sont stables par rapport à la semaine dernière, dans une fourchette large, entre 1.70 € et 2.30 €/kg (cal. 2A).

Les variétés tardives se négocient dans une fourchette de 2,00 €/kg à 2,50 €/kg en 2A, les cours sont stables.

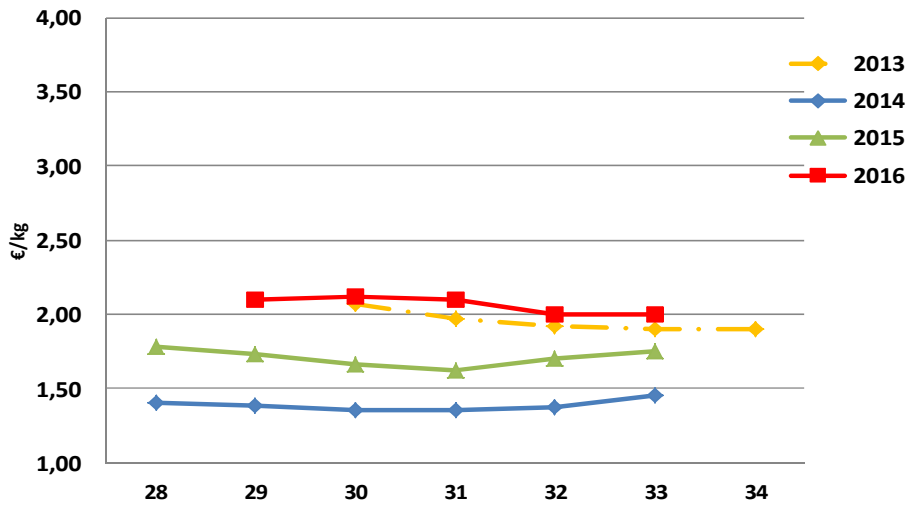
○ Cotations expédition – RNM

€/kg		Mardi 16 août 2016		Variation J-1	Moy s32
		Mini/maxi	Moy		
Groupe tardifs type (Faralia, Farbaly, Farely...) RNM Sud-Est	2A	2.00/2.50	2.20	=	2.20
	3A	2.10/2.70	2.35	=	2.35
Bergeron Rhône-Alpes	2A	1.70/2.30	2.00	=	2.00
	3A	1.80/2.50	2.20	=	2.20

Prix expédition Moyenne Type "Orange Rouge" Cal. 45-50 mm



Prix expédition Bergeron cal. 45-50 mm (RNM Rhône-Alpes)



○ Prix détail GMS (Source RNM, échantillon 150 GMS)

Les prix au détail ont été revus à la hausse la semaine dernière (+0.06 €/s31 en vrac calibre 2A)

	Semaine 32			Semaine 31		
	Taux présence	Prix moyen	Taux promo	Taux présence	Prix moyen	Taux promo
Vrac, France, 2A	44%	3.57	16%	54%	3.51	14%
Barq 1 kg, France	59%	2,97	0%	52%	2,83	4%

Evolution des prix détail (variétés orangé et rouges) - source RNM

Prix détail en GMS Abricot cal 2A (Source RNM)

