



→ Consommation



Un peu moins la cerise

Le marché se décline car il y a moins de volumes mais l'offre est plutôt de petit calibre et la demande baisse car elle se tourne vers les fruits à noyau.



Commentaire des acteurs

↑	fortes chaleurs par contre peu de gros calibre ( quasi que du 22+ et 24+ )
→	mieux car moins de produits et des variétés plus solide - petite remontée des prix mais toujours peu de gros calibres (28/30)
→	La demande baisse en raison de la montée en puissance des pêches et nectarines.
→	des actions pour maintenir l'activité et des prix attractifs pour le consommateur
↓	Pas de consommation sur S25.
↓	bonne semaine encore avec des volumes dans de nombreuses régions même s'il y a désormais moins de quantités dans le Sud (Sud-Est, Sud-Ouest, Loiret, Mont du Lyonnais, Alsace) - un peu moins de demande avec la montée en puissance de l'abricot et des incertitudes avec la météo (orages)
	pas de commentaire
	Le correspondant n'a pas pu être joint
	pas d'informations, le contact était absent

Promotions

Encore 15 jours de mises en avant !

Semaine 26 et 27 : Encore des actions pour sortir des volumes  
Semaine 28 : fin des mises en avant ? Sans doute encore un peu de régional

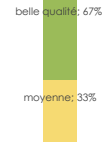


Commentaire des acteurs

	Semaine26 : actions nationales sur plusieurs enseignes Semaine27 : actions nationales sur plusieurs enseignes Semaine28 : pas d'actions prévues
	Semaine26 : pas d'action Semaine27 : promo cal 26+ Semaine28 : pas d'action
	plus rien en national mais encore du régional
	Pas de promo
	Le correspondant n'a pas pu être joint
	S26 : pas d'actions S27 : pas d'actions S28 : pas d'actions
	grossiste
	grossiste
	Encore des actions pour pousser les volumes Semaine 26 : vrac Semaine 27 : barquette Semaine 28

😊 Qualité France

Un peu faible en calibre



Des remarques concernant essentiellement le calibre

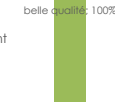


Commentaire des acteurs

😊	au vu des volumes plutôt correct
😊	pas trop de soucis, un peu de dégâts toutefois avec la mouche - calibre >26+
😊	pas de commentaire
😊	Les fortes chaleurs ont dégradé la qualité des cerises françaises. Qui plus est elles sont généralement petites à moyennes, compte tenu de la forte production 2017.
😊	Gros problèmes qualitatifs. Manque de gros calibres (que du 22, maxi 24).
	Des remarques concernant essentiellement le calibre
	pas de commentaire
	Le correspondant n'a pas pu être joint
	pas d'informations, le contact était absent

😊 Qualité Import

presque rien !



Peu d'import sauf en provenance de micro régions espagnoles, protégées des chaleurs.

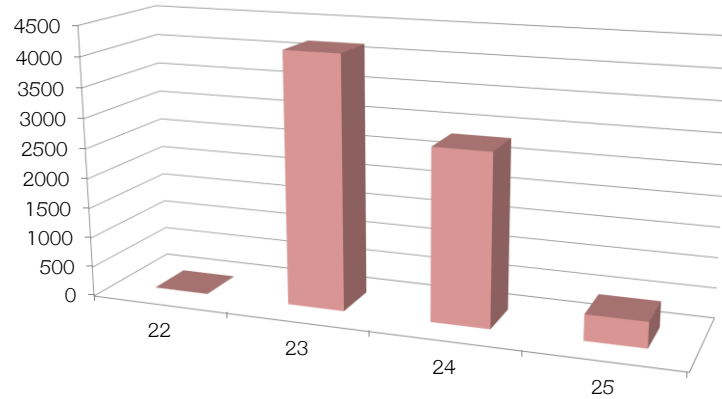


Commentaire des acteurs

😊	Les cerises espagnoles produites dans des régions situées en hauteur (donc préservées d'un coup de chaud) ont été rappelées depuis S25.
	pas de commentaire
	pas d'import
	Pas d'import
	pas d'import
	pas d'import
	nc
	Le correspondant n'a pas pu être joint
	pas d'informations, le contact était absent



### Activité promotionnelle\*



\*Nombre de magasins en promotions (prospects) - Données provisoires - Source A3 Distrib

### Libellé des actions sur prospectus S 25

CERISE	6
CERISE BIGARREAU	1

### Type d'actions engagées\*\*

	Local	Régional	National
Nombre de promotions	0%	71%	29%

\*\*Nombre de prospectus par type d'action - Source panel A3 Distrib - Données provisoires

100% des catalogues portaient sur la production française en S



### Prix détail GMS semaine du 19 au 25 juin 2017

Source : Réseau des Nouvelles de Marché - FranceAgriMer

PRIX GMS (échantillon 150 magasins GMS)	prix moyen 2014-16	prix 2016	prix 2017	taux de présence 2017 (%)	taux de promo 2017 (%)	évolution 2017 /moy.2014-16 (%)
bigarreau rouge France +26mm vrac (le kg)	5,96 €	7,06 €	5,81 €	53%	26%	↓ -3%
bigarreau rouge France -26mm vrac (le kg)	5,33 €	6,20 €	5,00 €	25%	26%	↓ -6%
bigarreau rouge France barq. (le kg)	6,89 €	7,97 €	7,42 €	55%	7%	↑ 8%
bigarreau rouge France cal.inconnu vrac (le kg)	5,72 €	6,38 €	5,42 €	13%	15%	↓ -5%
bigarreau rouge France vrac (le kg)	5,65 €	6,64 €	5,53 €	92%	25%	→ -2%