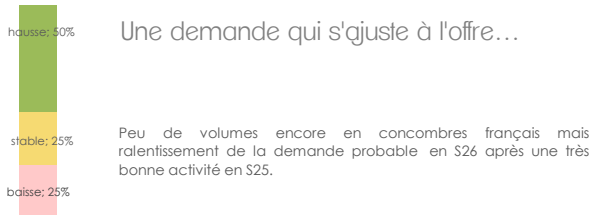




→ Consommation



Commentaire des acteurs

↑	plutôt optimiste, pas si mal que ça S25 et OP cette semaine -> pas trop d'impact de la canicule en production
↑	fortes chaleurs, par contre creux de production donc moins de volumes et hausse PA
→	Ralentissement des ventes attendu à compter de cette fin de semaine - marché toutefois plus actif en S25 vs S24.
↓	Chute des approvisionnements après une très grosse semaine.
	pas de commentaire
	Le correspondant n'a pas pu être joint
	Le correspondant n'a pas pu être joint
	Le correspondant n'a pas pu être joint

Promotions

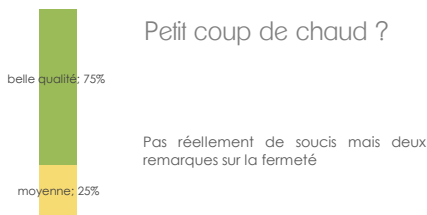
marée basse cette semaine !

Semaine 26 : peu d'actions cette semaine
Semaine 27 : un petit regain la semaine prochaine
Semaine 28 : régulier dans 15 jours

Commentaire des acteurs

	Semaine26 : pas d'action Semaine27 : une action Semaine28 : pas d'action
	Semaine26 : pas d'action Semaine27 : 400/500 g et 300/400 g Semaine28 : pas d'action
	S26 : pas d'actions S27 : pas d'actions S28 : concombre France
	S26 : OP cette semaine S27 : petite action discount - 400/500 g S28 : région ensuite - 400/500 g
	Le correspondant n'a pas pu être joint
	Le correspondant n'a pas pu être joint
	Le correspondant n'a pas pu être joint
	grossiste

😊 Qualité France



Commentaire des acteurs

😊	pas de soucis
😊	pas de gros soucis mais un pbl de fermeté (pbl chaleur -> vite cueilli, pas assez refroidi ?) et 1 refus (jaunit)
😊	RAS
😞	Quelques soucis sur un site précis avec des concombres mous et flétris.
	pas de commentaire
	Le correspondant n'a pas pu être joint
	Le correspondant n'a pas pu être joint
	Le correspondant n'a pas pu être joint

😊 Qualité Import

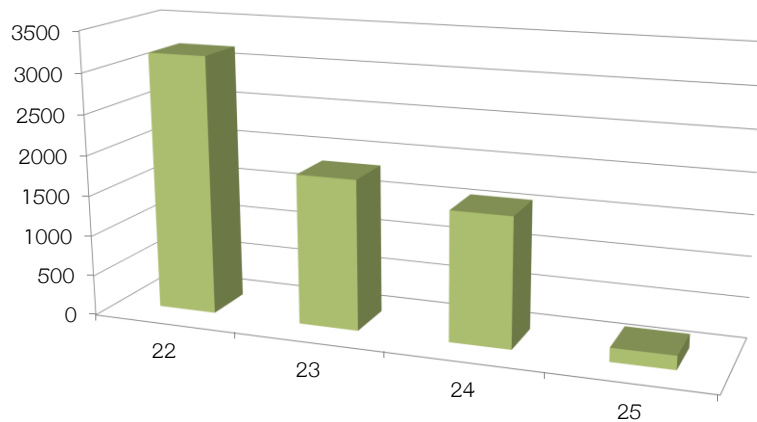


Commentaire des acteurs

😊	pas de soucis - hollandaise majoritaire au stade de gros.
😊	import nécessaire en S25
	pas de commentaire
	Le correspondant n'a pas pu être joint
	Le correspondant n'a pas pu être joint
	NC
	Le correspondant n'a pas pu être joint
	nc



Activité promotionnelle*



*Nombre de magasins en promotions (prospects) - Données provisoires - Source A3 Distrib

Libellé des actions sur prospectus S 25

CONCOMBRE

3

Type d'actions engagées**

	Local	Régional	National
Nombre de promotions	0%	67%	33%

**Nombre de prospectus par type d'action - Source panel A3 Distrib - Données provisoires

100% des catalogues portaient sur la production française en S



Prix détail GMS semaine du 19 au 25 juin 2017

Source : Réseau des Nouvelles de Marché - FranceAgriMer

PRIX GMS (échantillon 150 magasins GMS)	prix moyen 2014-16	prix 2016	prix 2017	taux de présence 2017 (%)	taux de promo 2017 (%)	évolution 2017 / moy.2014-16 (%)
concombre France (la pièce)	0,89 €	0,93 €	1,02 €	89%	16%	↑ 15%
concombre France biologique (la pièce)	1,75 €	1,83 €	2,01 €	18%	4%	↑ 15%