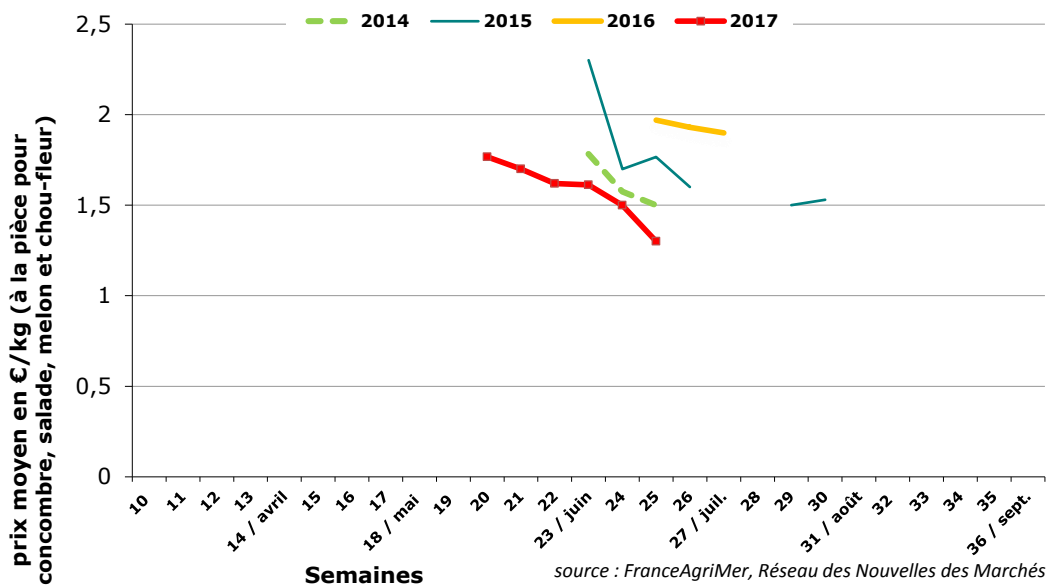


F&L frais – Prix expédition et détail semaine 25

Abricot

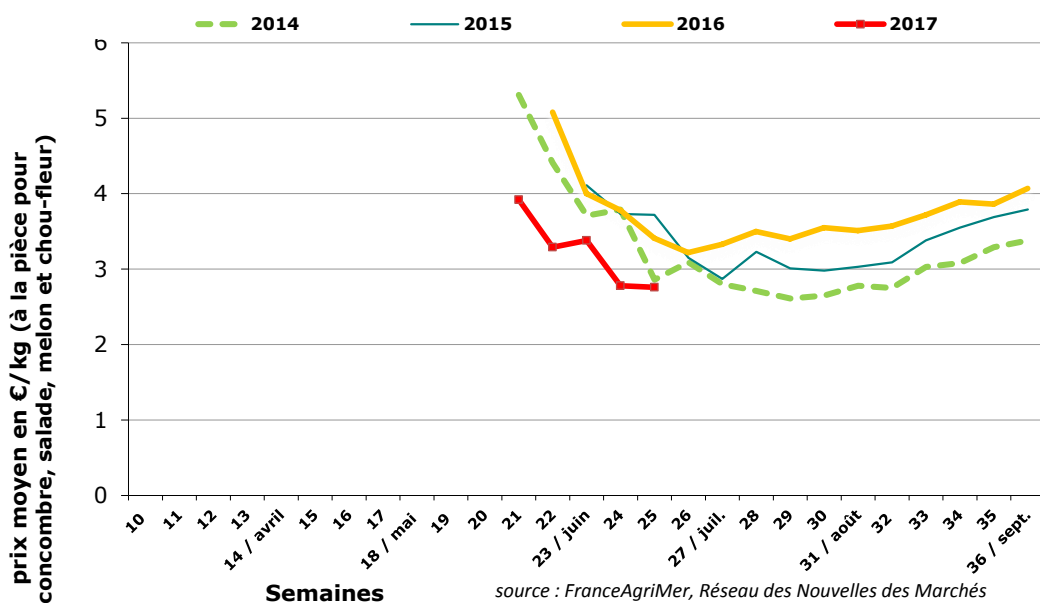
Prix expédition

ABRICOT type-orangé-rouge Roussillon cat.I 45-50mm plateau



Prix détail

abricot autres variétés France 45-50mm vrac (le kg)



Votre interlocutrice au Service Economie et Compétitivité Filière

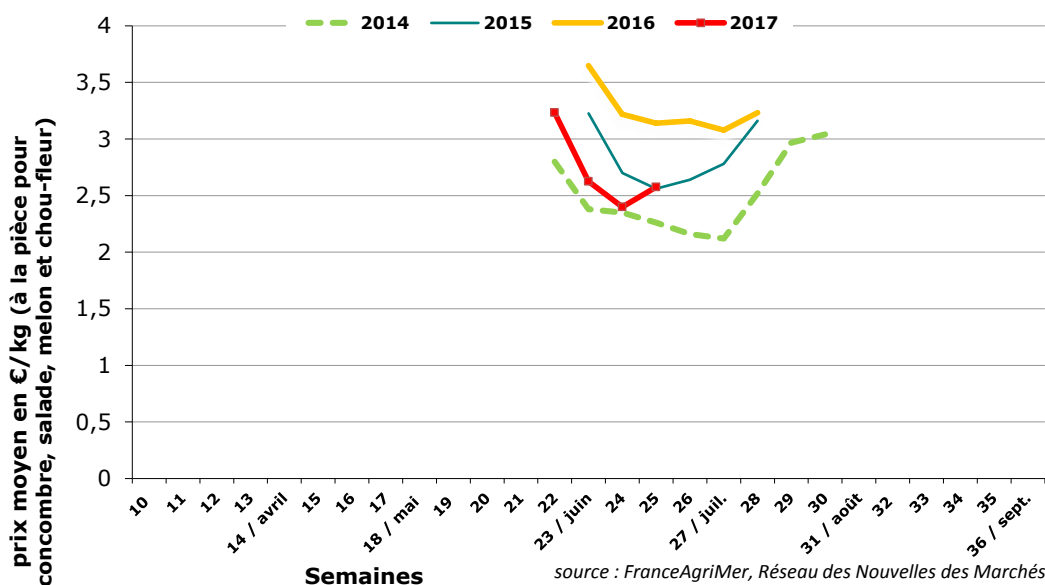
Dragana: d.miladinovic@interfel.com

Avec la collaboration de Pascale CAVARD-VIBERT : cavard@ctifl.fr

Cerise

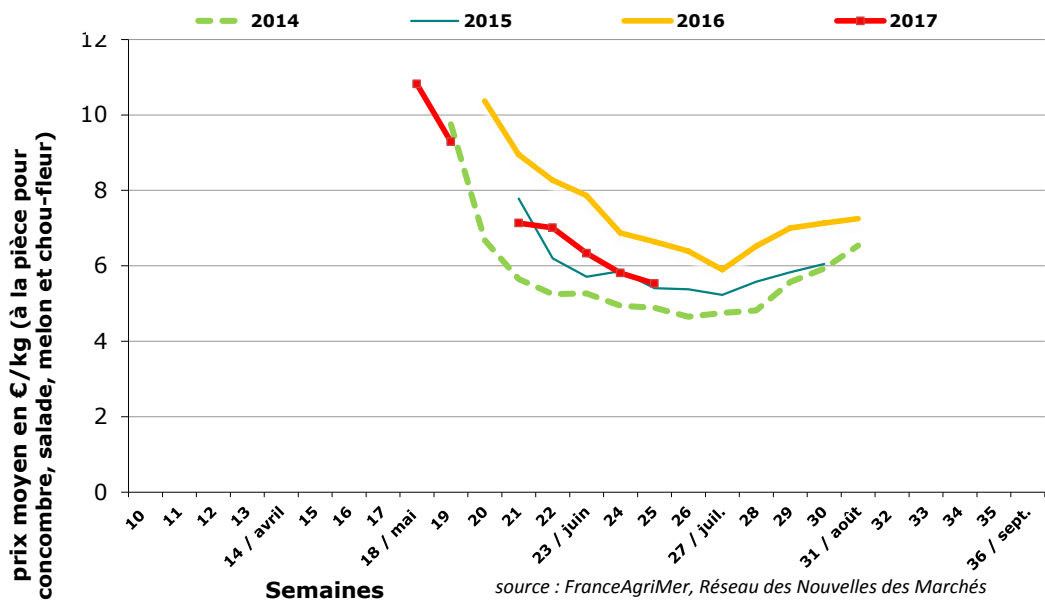
Prix expédition

BIGARREAU rouge Rhône-Alpes cat.I +24mm plateau



Prix détail

bigarreau rouge France vrac (le kg)



Votre interlocutrice au Service Economie et Compétitivité Filière

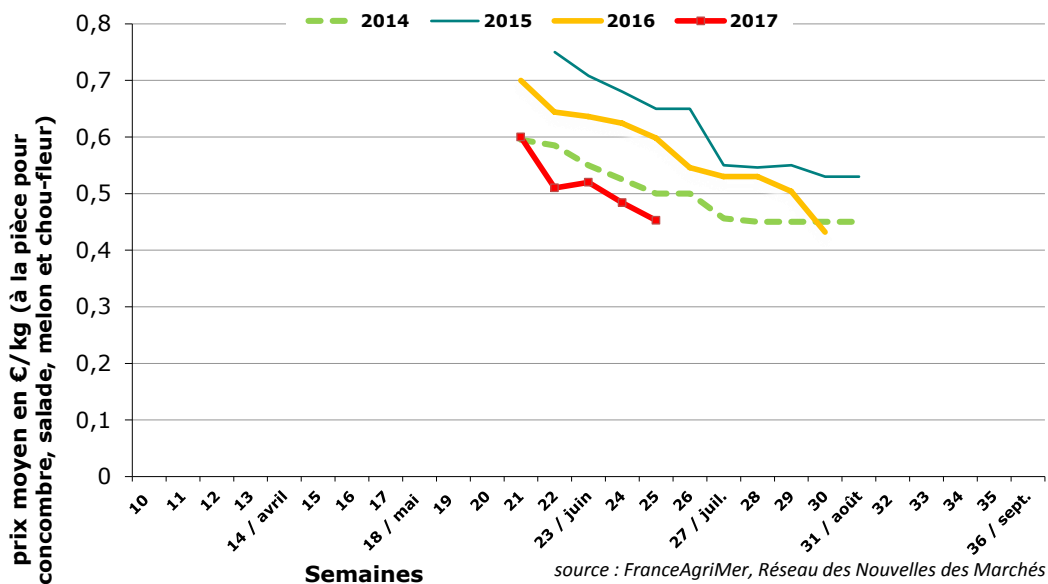
Dragana: d.miladinovic@interfel.com

Avec la collaboration de Pascale CAVARD-VIBERT : cavard@ctifl.fr

Carotte

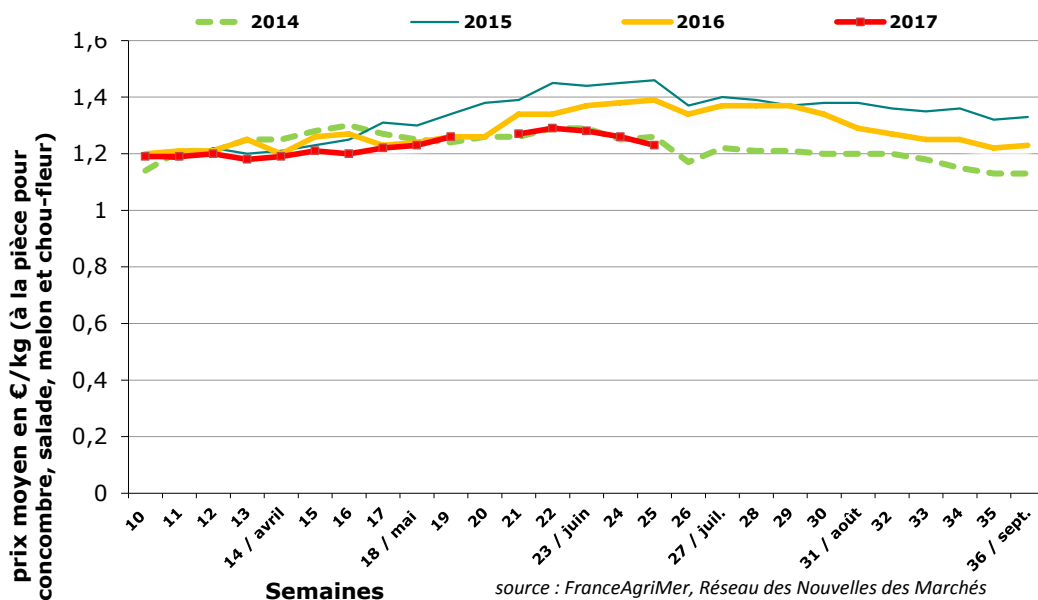
Prix expédition

CAROTTE primeur Sud-Ouest cat.I sachet 1kg



Prix détail

carotte France lavée vrac (1e kg)



Votre interlocutrice au Service Economie et Compétitivité Filière

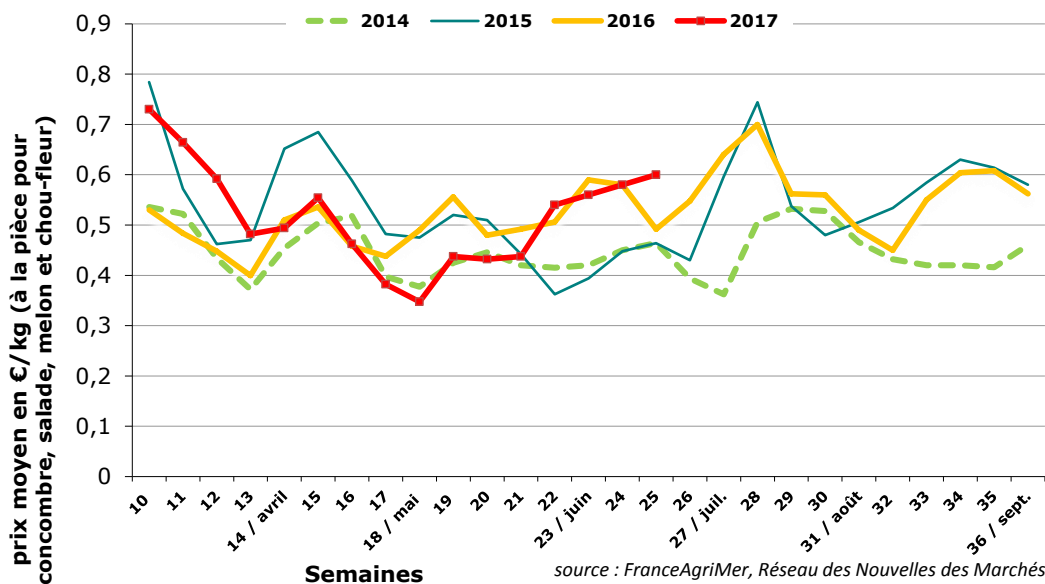
Dragana: d.miladinovic@interfel.com

Avec la collaboration de Pascale CAVARD-VIBERT : cavard@ctifl.fr

Concombre

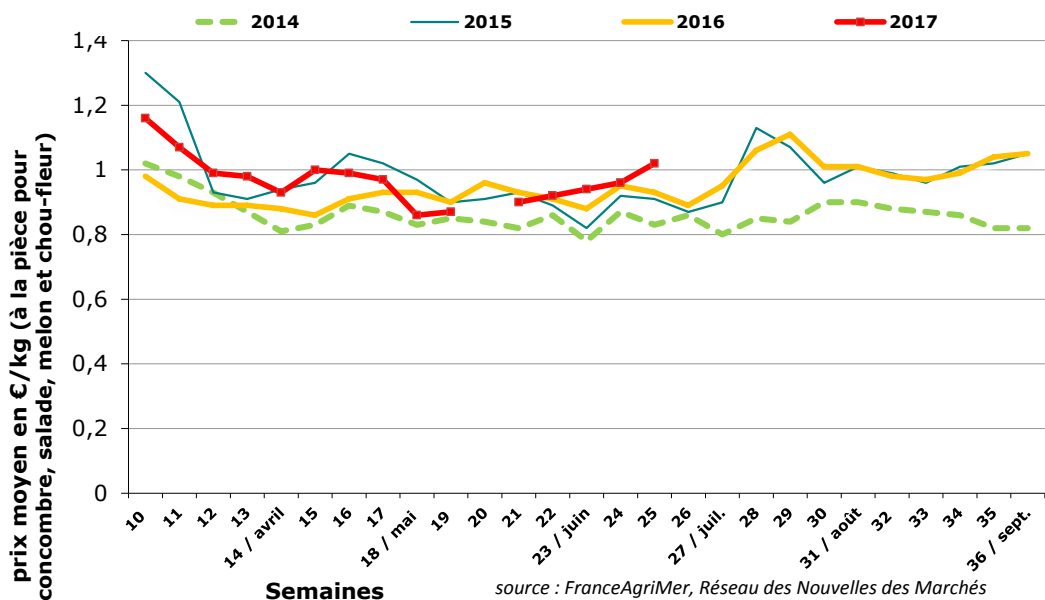
Prix expédition

CONCOMBRE Pays de la Loire cat.I 400-500g colis de 12



Prix détail

concombre France (la pièce)



Votre interlocutrice au Service Economie et Compétitivité Filière

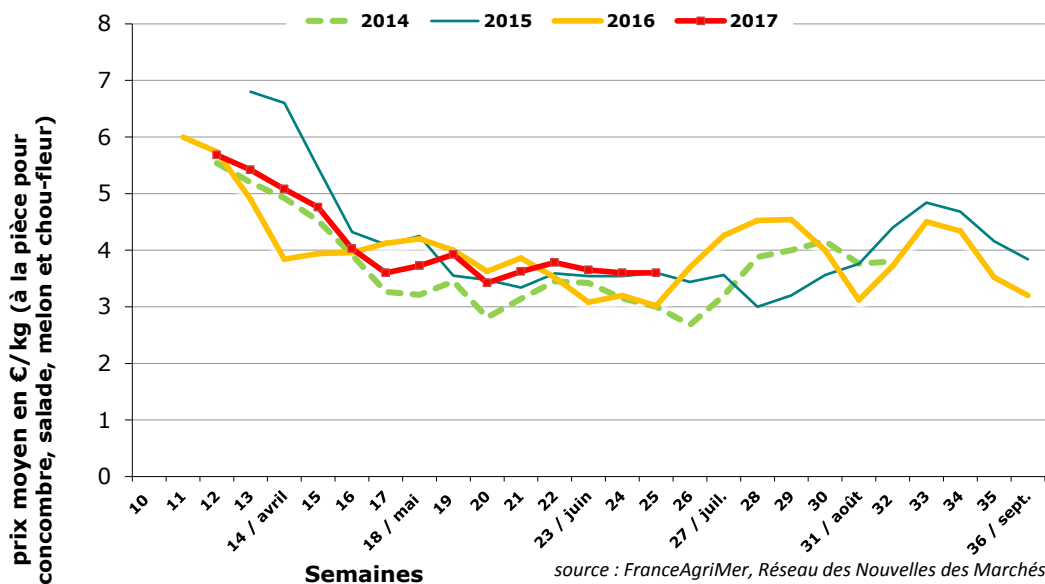
Dragana: d.miladinovic@interfel.com

Avec la collaboration de Pascale CAVARD-VIBERT : cavard@ctifl.fr

Fraise

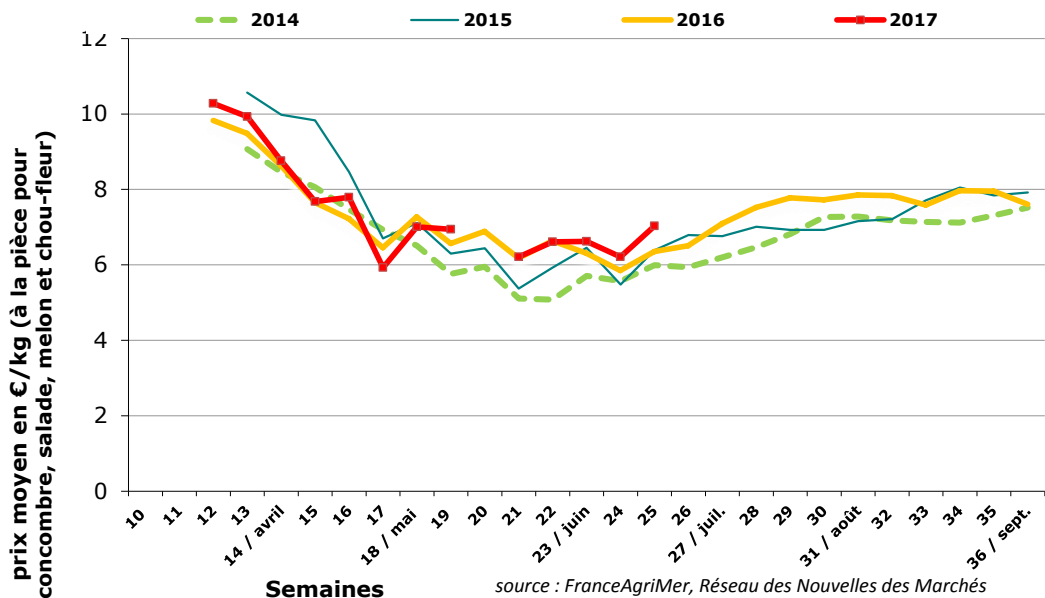
Prix expédition

FRAISE standard Sud-Ouest cat.I barq.500g



Prix détail

fraise standard France barq.500g (1e kg)



Votre interlocutrice au Service Economie et Compétitivité Filière

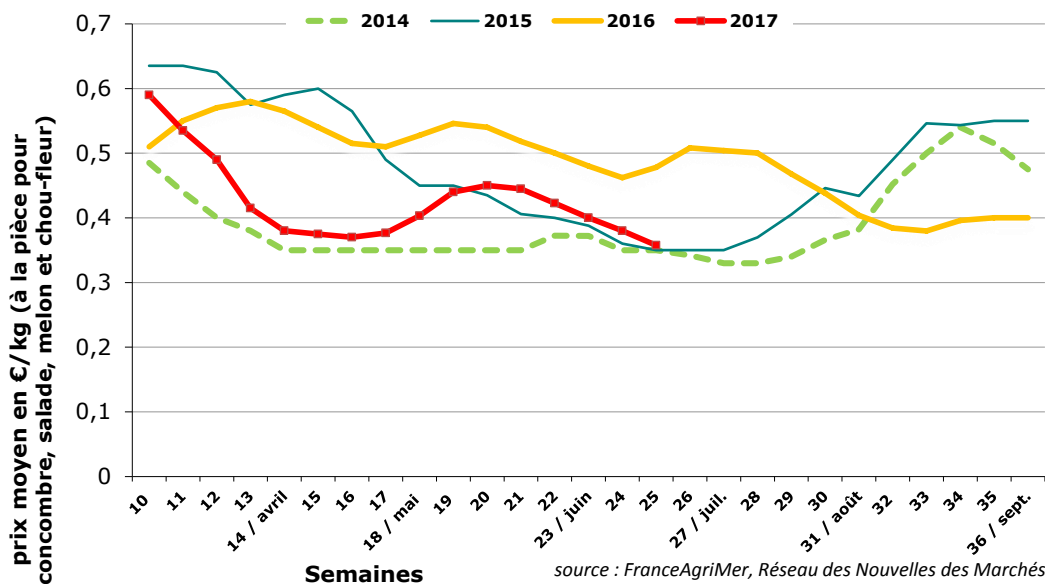
Dragana: d.miladinovic@interfel.com

Avec la collaboration de Pascale CAVARD-VIBERT : cavard@ctifl.fr

Laitue

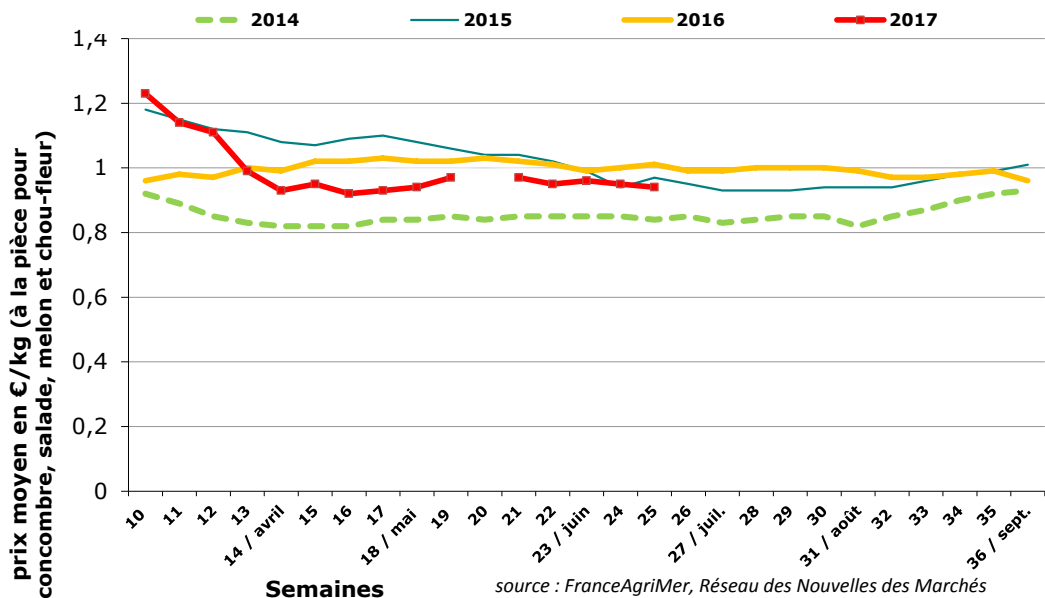
Prix expédition

LAITUE Batavia blonde Rhône-Alpes cat.I colis de 12



Prix détail

laitue Batavia France (la pièce)



Votre interlocutrice au Service Economie et Compétitivité Filière

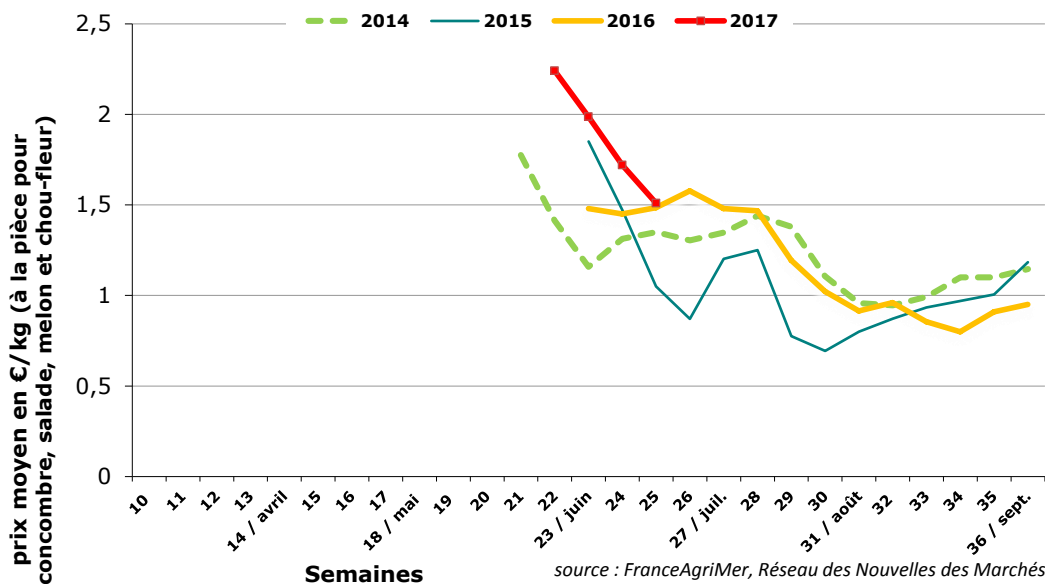
Dragana: d.miladinovic@interfel.com

Avec la collaboration de Pascale CAVARD-VIBERT : cavard@ctifl.fr

Melon

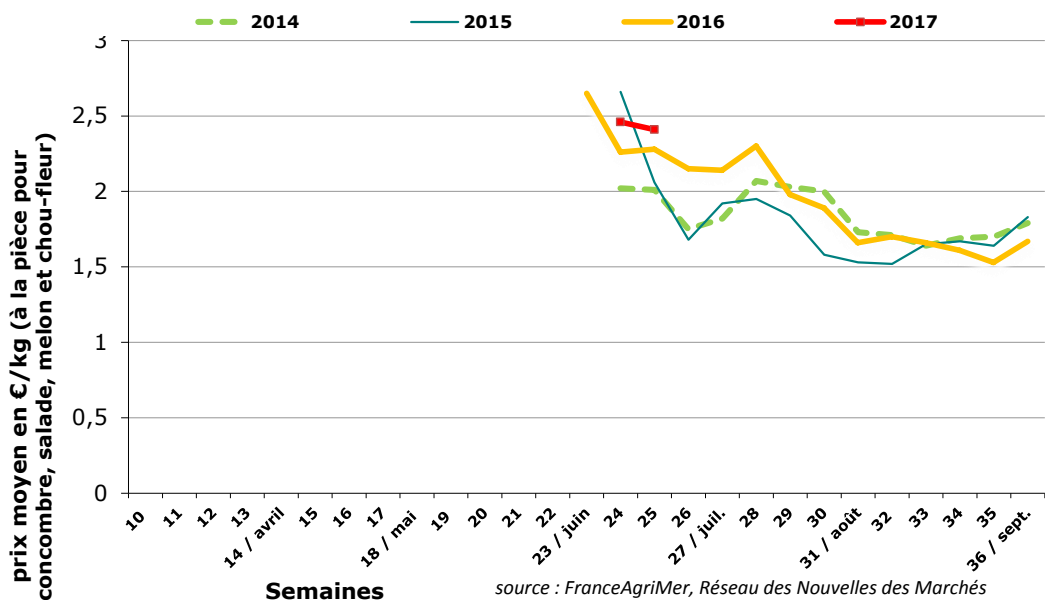
Prix expédition

MELON Charentais jaune Sud-Est cat.I 800-950g plateau



Prix détail

melon Charentais jaune France 800-1150g (la pièce)



Votre interlocutrice au Service Economie et Compétitivité Filière

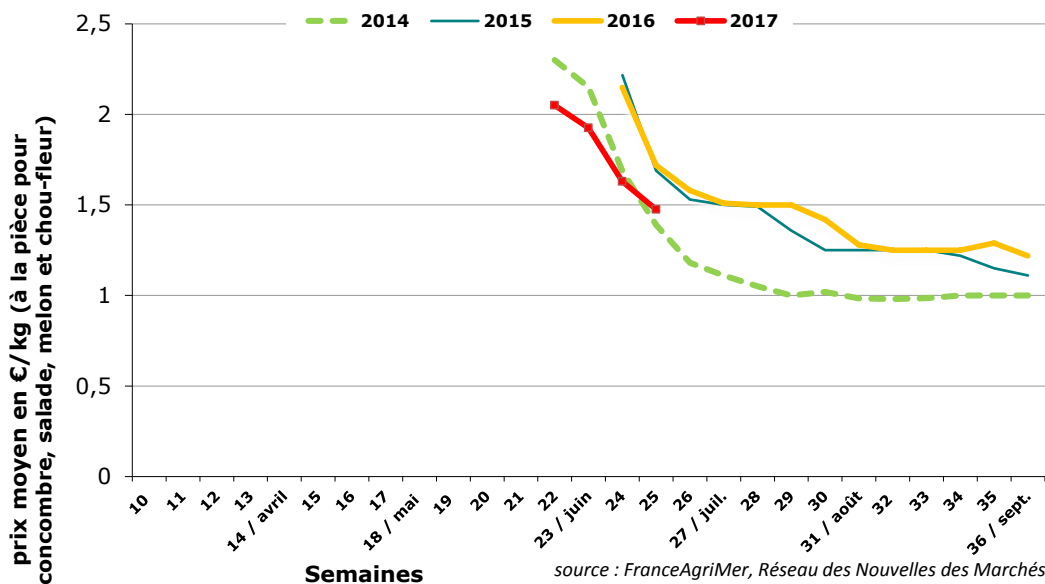
Dragana: d.miladinovic@interfel.com

Avec la collaboration de Pascale CAVARD-VIBERT : cavard@ctifl.fr

Nectarine

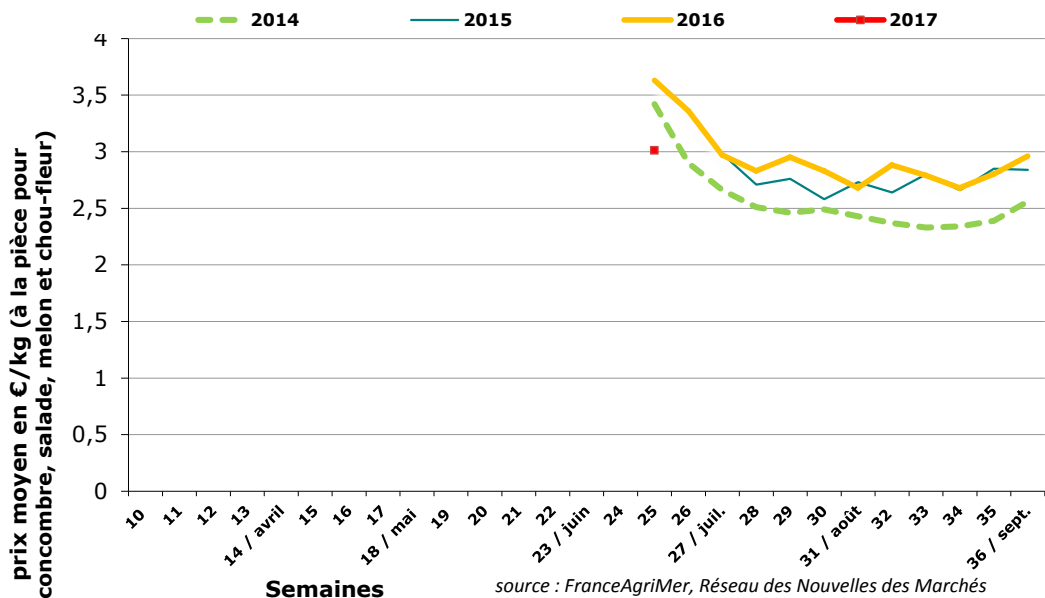
Prix expédition

NECTARINE chair jaune Roussillon cat.I A plateau 1rg



Prix détail

nectarine chair jaune France A-AA vrac (le kg)



Votre interlocutrice au Service Economie et Compétitivité Filière

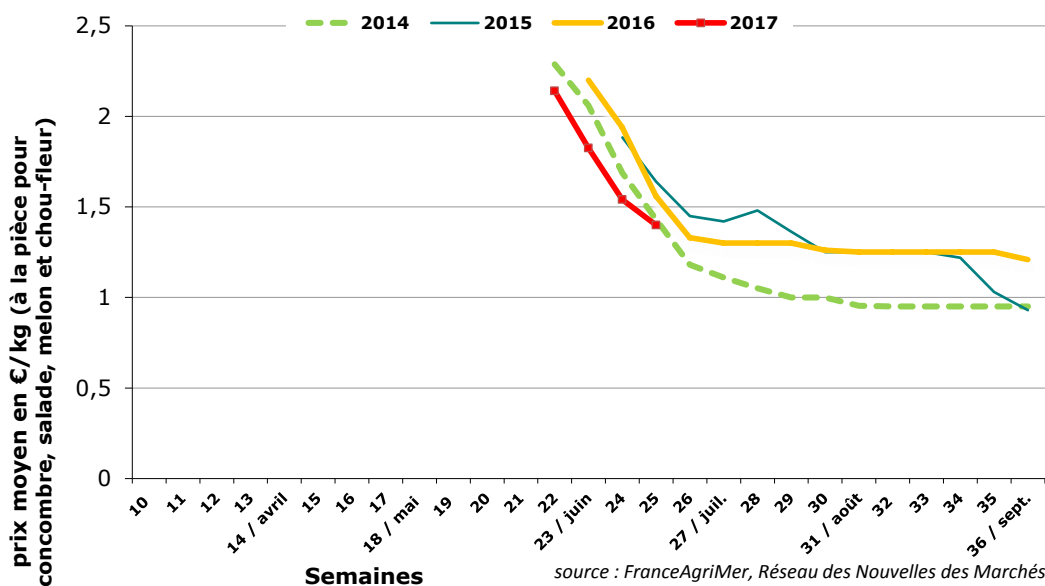
Dragana: d.miladinovic@interfel.com

Avec la collaboration de Pascale CAVARD-VIBERT : cavard@ctifl.fr

Pêche

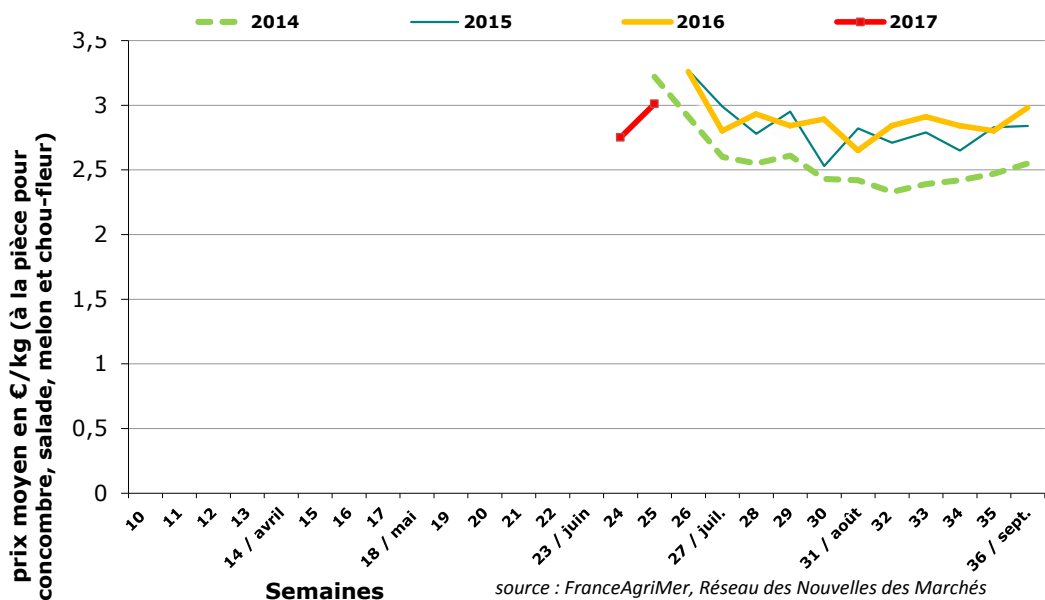
Prix expédition

PÊCHE chair blanche Roussillon cat.I A plateau 1rg



Prix détail

pêche chair blanche France A-AA vrac (le kg)



Votre interlocutrice au Service Economie et Compétitivité Filière

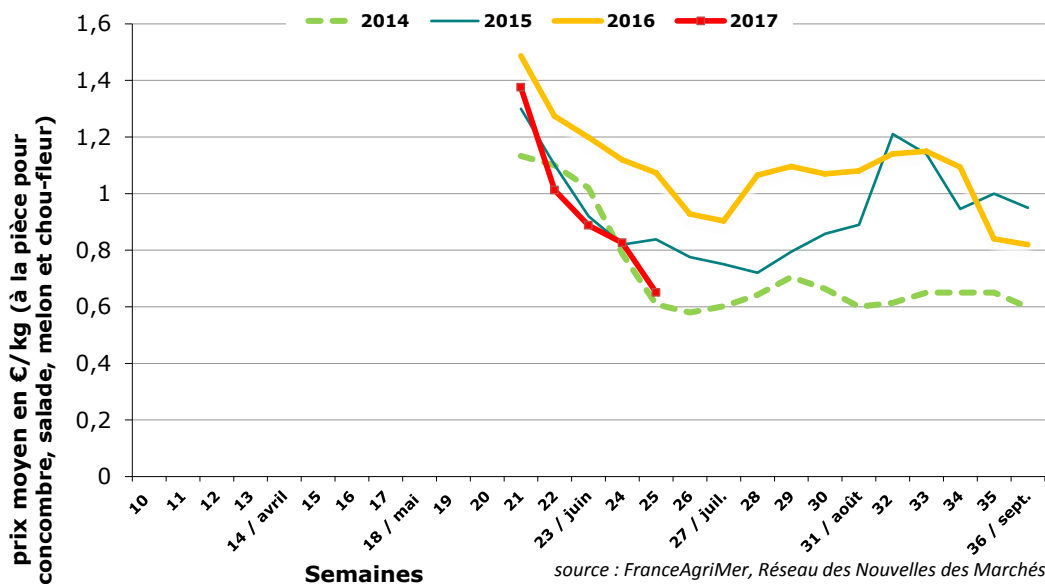
Dragana: d.miladinovic@interfel.com

Avec la collaboration de Pascale CAVARD-VIBERT : cavard@ctifl.fr

Poireau

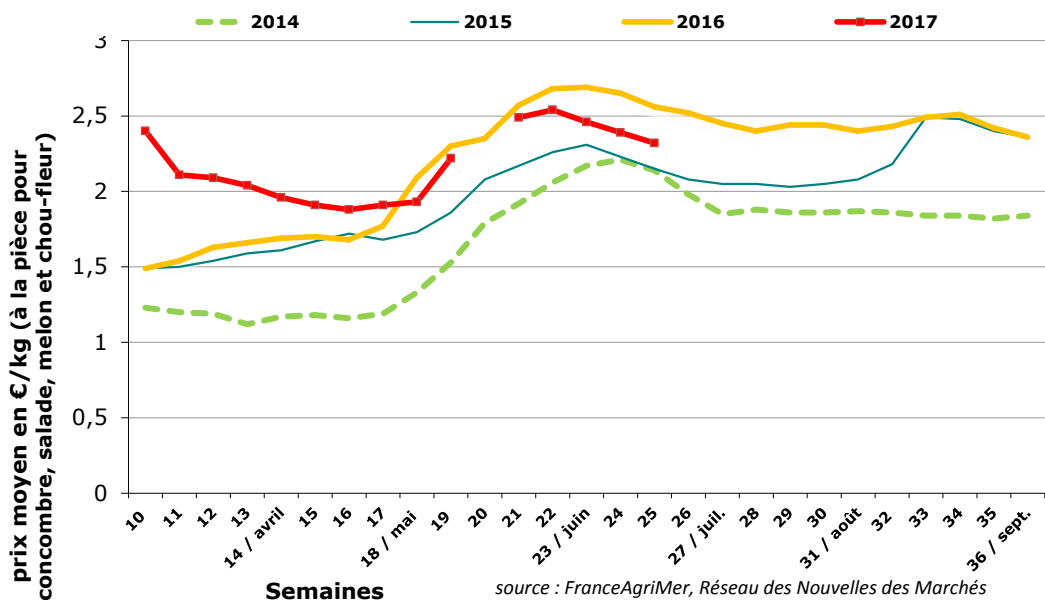
Prix expédition

POIREAU Région nantaise cat.I 20-40mm plateau 5kg



Prix détail

poireau France entier vrac (le kg)



Votre interlocutrice au Service Economie et Compétitivité Filière

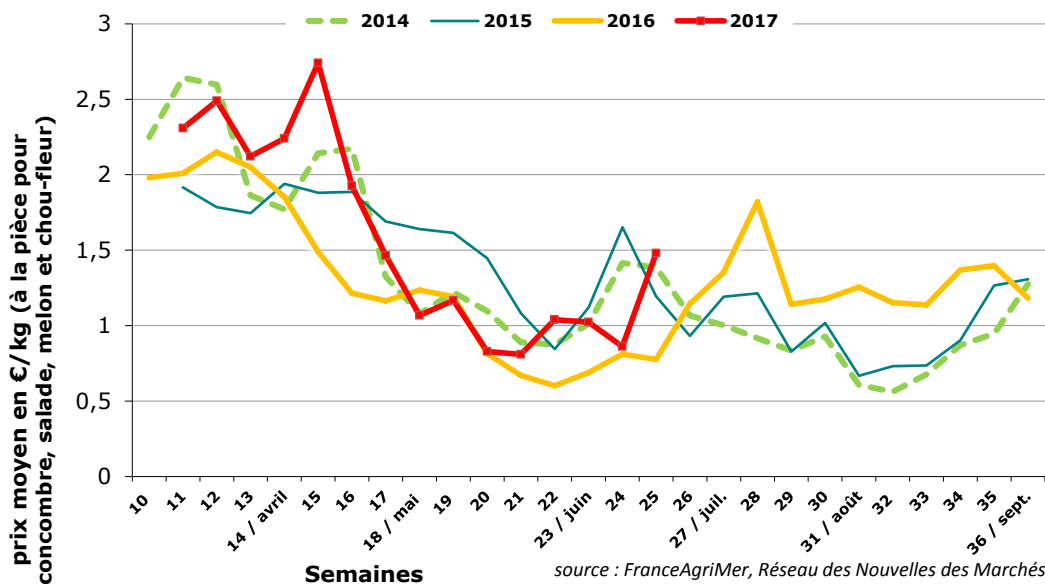
Dragana: d.miladinovic@interfel.com

Avec la collaboration de Pascale CAVARD-VIBERT : cavard@ctifl.fr

Tomate

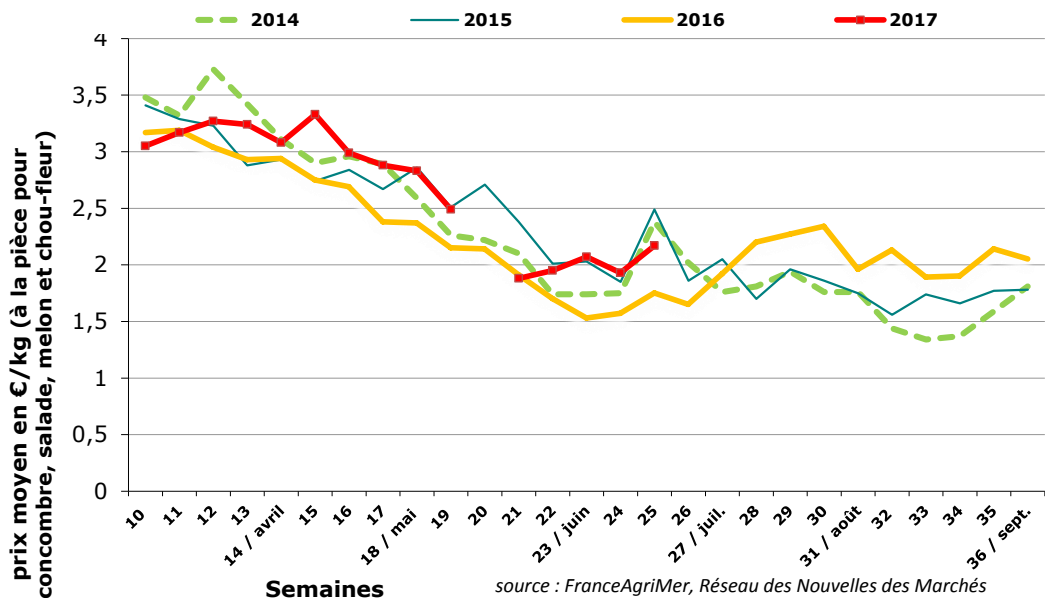
Prix expédition

TOMATE ronde Bretagne grappe extra colis 10kg



Prix détail

tomate ronde France grappe vrac (1e kg)



Votre interlocutrice au Service Economie et Compétitivité Filière

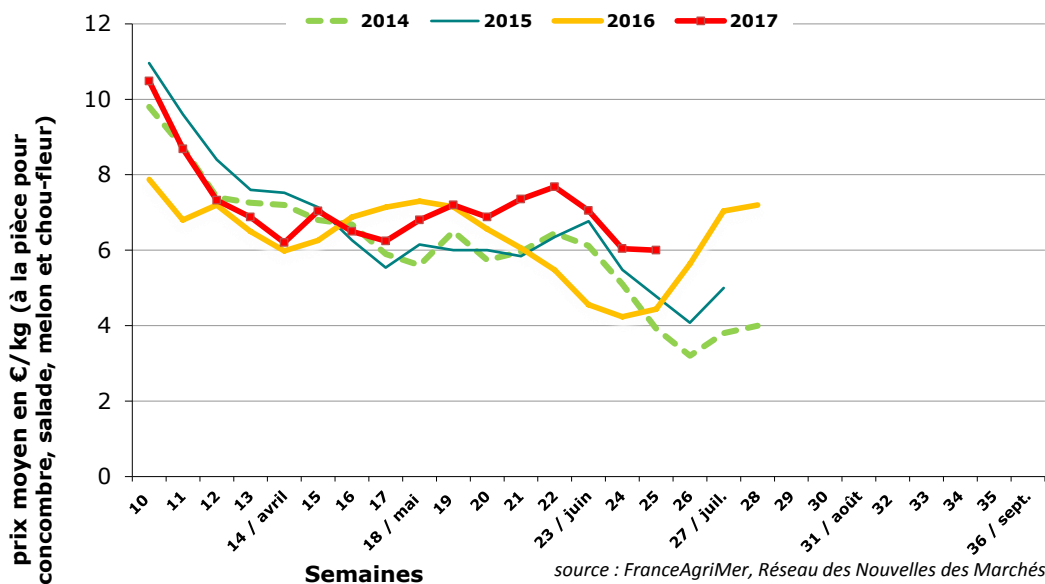
Dragana: d.miladinovic@interfel.com

Avec la collaboration de Pascale CAVARD-VIBERT : cavard@ctifl.fr

Fraise Gariguette

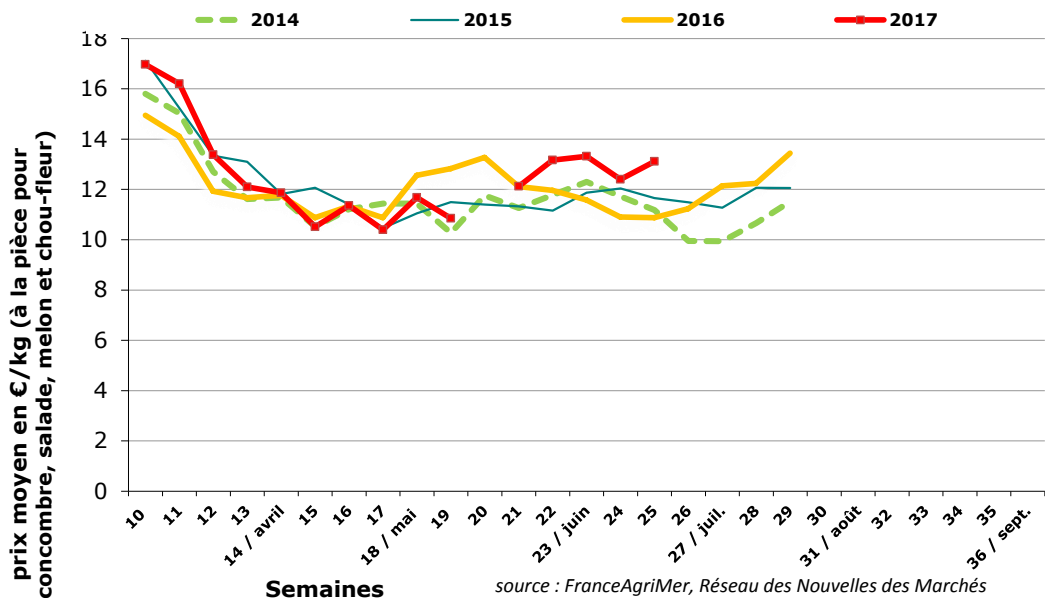
Prix expédition

FRAISE Gariguette Sud-Ouest cat.I barq.250g



Prix détail

fraise Gariguette France barq.250g (le kg)



Votre interlocutrice au Service Economie et Compétitivité Filière

Dragana: d.miladinovic@interfel.com

Avec la collaboration de Pascale CAVARD-VIBERT : cavard@ctifl.fr