



LETTRE D'INFORMATION DU GIE Contrôle # 3

//// Spécial rentrée

Septembre-Octobre 2019

**DIRECTION PRODUITS ET QUALITÉ,
COORDINATION DES ACTIONS RÉGIONALES**

BILAN DES CONTRÔLES

////// Septembre – Octobre 2019

Proportion de lots contrôlés par accord et par type de magasin

Lots	Détaillant	Discount	Grossiste	Hypermarché	Supérette	Supermarché
Abricot - Calibrage	1,51%	28,68%	2,64%	10,57%	3,40%	53,21%
Concombre - Calibrage	2,22%	46,11%	5,83%	6,94%	8,89%	30,00%
Datage	0,73%	17,59%	3,23%	14,36%	8,26%	55,82%
Echalote - Calibrage	1,34%	25,50%	2,01%	13,76%	8,11%	49,27%
Kiwi Hayward - Date de récolte et de...		75,00%		12,50%		12,50%
Logo Fruits et Légumes de France u...		38,98%	1,69%	20,34%	3,39%	35,59%
Melon Charentais - Calibrage	1,79%	30,08%	3,39%	8,96%	8,17%	47,61%
Noix Fraîche - Maturité	8,47%	38,98%	0,85%	7,63%	7,63%	36,44%
Pomme - Calibrage	2,07%	22,41%	3,21%	12,54%	9,31%	50,47%
Pommes Granny Maturité Qualité	3,00%	13,73%	3,86%	11,16%	13,73%	54,51%
Prune - Conditionnement	2,90%	16,87%	3,16%	11,07%	11,16%	54,83%
Raisin de Table - Maturité	2,43%	21,01%	2,03%	13,38%	10,39%	50,76%
Total	1,64%	21,31%	3,03%	13,05%	8,94%	52,03%

Nombre de Rapports de Constatation / Nombre de lots contrôlés / Pourcentage de non-conformité

	Accord	RC	Lots	%
Logo Fruits et Légumes de France utilisation ...	47	59	79,66	
Concombre - Calibrage	14	360	3,89	
Melon Charentais - Calibrage	15	504	2,98	
Pomme - Calibrage	78	6489	1,20	
Abricot - Calibrage	1	265	0,38	
Datage	14	7000	0,20	
Echalote - Calibrage	1	1790	0,06	
Kiwi Hayward - Date de récolte et de commer...		8		
Noix Fraîche - Maturité		118		
Pommes Granny Maturité Qualité		233		
Prune - Conditionnement		1142		
Raisin de Table - Maturité		1772		
Total	170	19740	0,86	

Nombre de Rapports de Constatation / Nombre de lots contrôlés / Nombre de visites

Type	RC	Lots	Visites
Supermarché	81	10265	513
Discount	29	4205	309
Supérette	12	1763	146
Hypermarché	34	2574	74
Grossiste	9	598	23
Détaillant	5	323	17
Total	170	19728	1082

BILAN DES CONTRÔLES

///// Septembre – Octobre 2019

Nombre de Rapports de Constatation par accord contrôlé et par lieu de contrôle

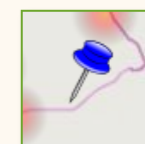
RC	Détaillant	Discount	Grossiste	Hypermarché	Supérette	Supermarché	Total
Abricot - Calibrage		1					1
Concombre - Calibrage		3	3	1	1	6	14
Datage		1		3	1	9	14
Echalote - Calibrage					1		1
Logo Fruits et Légumes de France...		17	1	11	1	17	47
Melon Charentais - Calibrage		2	2	1	3	7	15
Pomme - Calibrage	5	5	3	18	5	42	78
Total	5	29	9	34	12	81	170

Taux de Rapports de Constatation par accord contrôlé et par lieu de contrôle (%)

RC	Détaillant	Discount	Grossiste	Hypermarché	Supérette	Supermarché
Abricot - Calibrage		100,00%				
Concombre - Calibrage		21,43%	21,43%	7,14%	7,14%	42,86%
Datage		7,14%		21,43%	7,14%	64,29%
Echalote - Calibrage					100,00%	
Logo Fruits et Légumes de Franc...		36,17%	2,13%	23,40%	2,13%	36,17%
Melon Charentais - Calibrage		13,33%	13,33%	6,67%	20,00%	46,67%
Pomme - Calibrage	6,41%	6,41%	3,85%	23,08%	6,41%	53,85%
Total	2,94%	17,06%	5,29%	20,00%	7,06%	47,65%

BILAN DES CONTRÔLES

////// Septembre – Octobre 2019

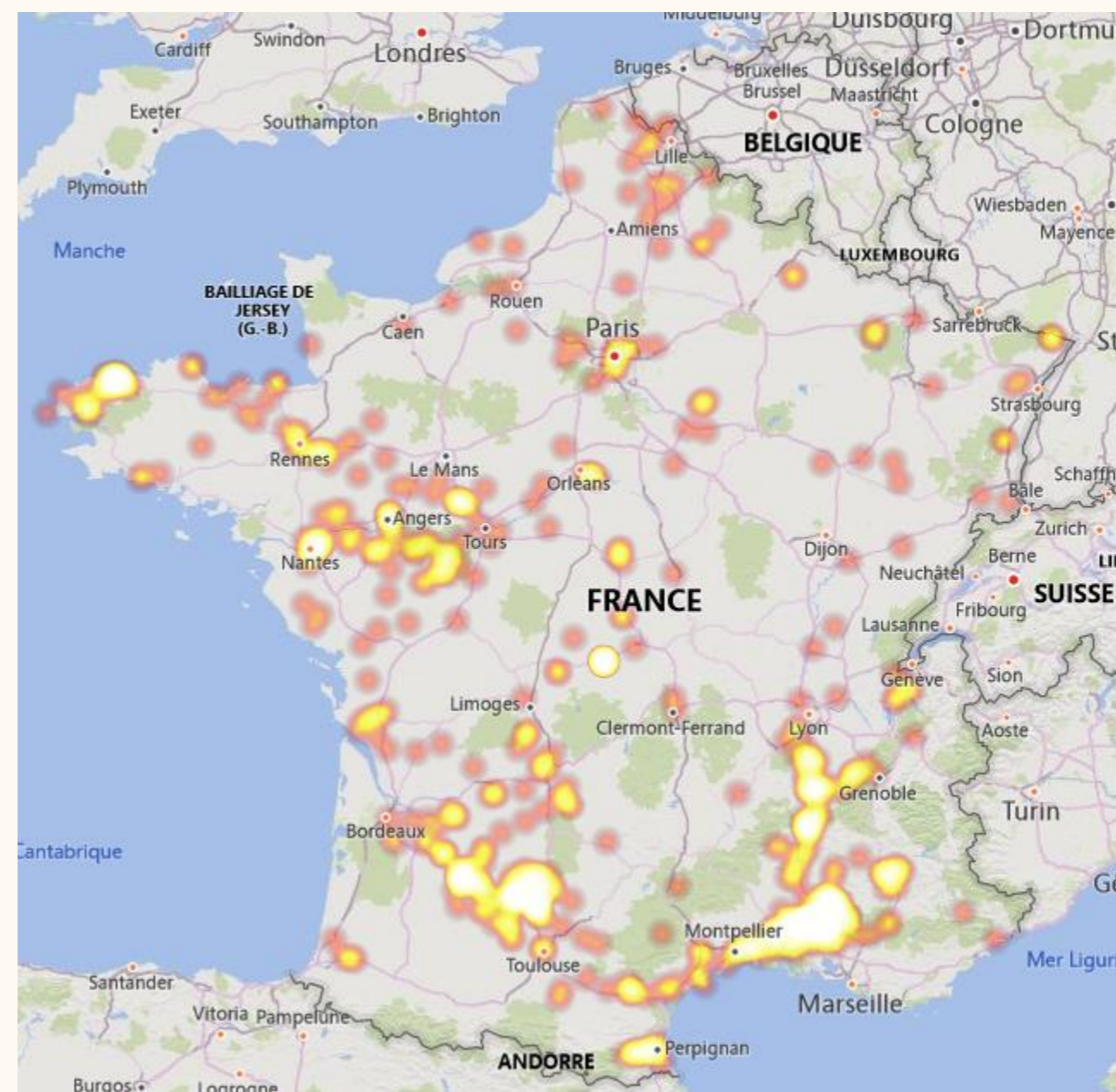
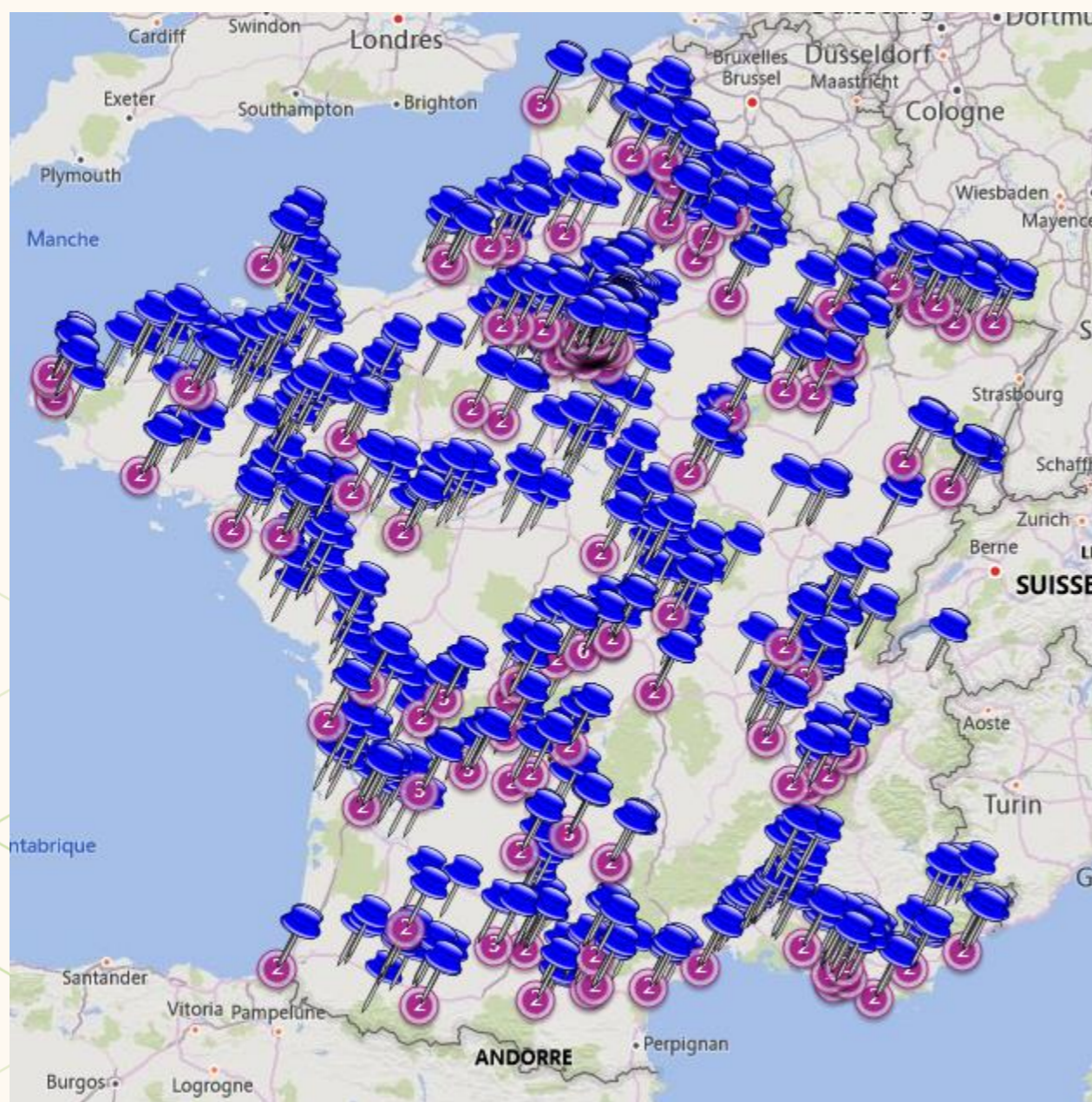


Lieux visités



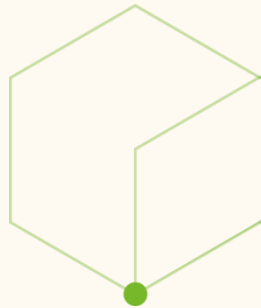
Origine des lots

Cartographie des lieux visités et origine des lots



LE MARCHÉ

////// Septembre – Octobre 2019



MISES EN RAYON

Encore de belles mises en avant avec une bonne qualité (Vu en PACA, semaine 36)



Etalages de saison prunes – raisins (semaine 36)



À LA UNE

////// Septembre – Octobre 2019

COMMUNICATION PRODUIT

Belle mise en avant du produit
(59)



Premier lot de noix fraîches vu en
Auvergne Rhône Alpes (semaine 37)

NOIX FRAICHES DE FRANCE
Variété: **LARA**
Catégorie: 1 | 06 Lot N°249
Récolte: 2019 Calibre : 36/38
Poids Net à l'emballage: 10 kg
A CONSERVER AU FRAIS ET A CONSOMMER
RAPIDEMENT
FRUIDOR AQUITAINE- 330376 Bordeaux
EMB : 19257
0007



À LA UNE

////// Septembre – Octobre 2019

► NOUVEAUX CONCEPTS D'ETALS



Un nouveau concept chez SUPER U
Présentation des meubles rayon fruits et légumes en carré

À LA UNE

////// Septembre – Octobre 2019

► NOUVEAUX CONCEPTS D'ETALS



Nouveau concept chez Metro Carcassonne (11)

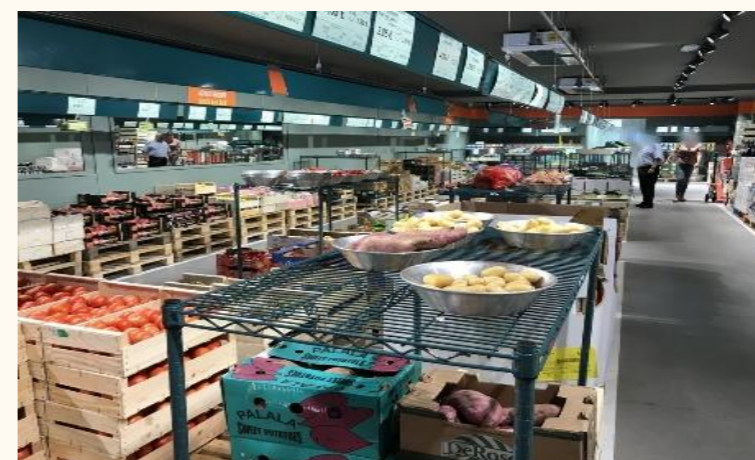
À LA UNE

////// Septembre – Octobre 2019

► NOUVEAUX CONCEPTS D'ETALS



TOMATE ALLONGÉE		Catégorie	2
		Calibre	
		Variété	
PRIX DE GROS			
VENTE AU COLIS		PRIX AU DETAIL	
1,60 €	Le Kilo	1,90 €	
SOIT ENVIRON			
LE COLIS	POIDS	PAYS-BAS	
9,60 €	6,00 Kg		
COLIS A PESER EN CAISSE			



Nouveau concept de Provenc' Halles : produits non dépotés et caisses empilées

CLIN D'ŒIL SUR L'ÉTE

////// Juillet – Août 2019

► QUELQUES ETALS



Un bel étal de fruits d'été français
Le cours des halles Carcassonne (11)



Belle présentation
Auchan St Saulve (59)



E. Leclerc Blain (44)

CLIN D'ŒIL SUR L'ETE

////// Juillet – Août 2019

► QUELQUES ETALS



Belle présentation sur cet Auchan de Montauban (82)



Etals dans la Sarthe (72)

CLIN D'ŒIL SUR L'ÉTÉ

////// Juillet – Août 2019

► PREMIÈRES MISES EN RAYON

Apparition des premières prunes françaises dans la zone nord ouest (semaine 27)



Apparition du raisin Prima dans l'Est de la France (semaine 29)

CLIN D'ŒIL SUR L'ÉTÉ

////// Juillet – Août 2019

► EMBALLAGE, CONSERVATION



Nouveau packaging / boîte à oeufs
« Happy Snacking » pour abricots HDC LAMOTTE
(Drôme)



La partie centrale et supérieure de la barquette est constituée d'un maillage espacé de plastique permettant les échanges
INTERMARCHÉ (82)

E. LECLERC (38)

CLIN D'ŒIL SUR L'ÉTÉ

////// Juillet – Août 2019

► EMBALLAGE, CONSERVATION

Exemples de conditionnement d'abricots confiture



Aldi Marché Lézignan corbières (11)



Intermarché Martel (46)

CONTACT

DIRECTION PRODUITS ET QUALITÉ, COORDINATION DES ACTIONS RÉGIONALES

Contact :

Emmanuel Demange e.demange@interfel.com

Marie-Ange Renaudot m.renaudot@interfel.com

Aurélia Lépine a.lepine@interfel.com

Clothilde Bardet c.bardet@interfel.com

01-49-49-15-18

