

Actions

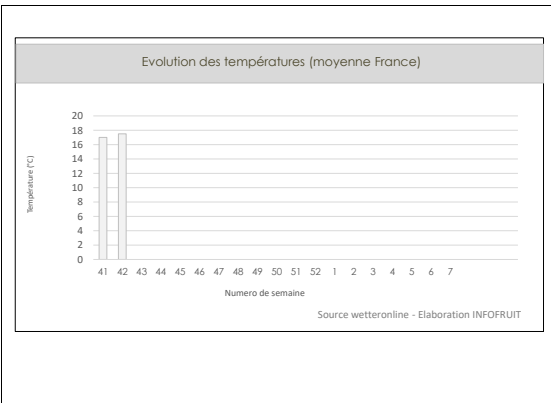
Les actions commerciales sont limitées sur un marché qui manque de produits.

Qualité France

La qualité de l'endive correcte 😊

Semaine S (Baromètre Aval)	Baromètre-1	Baromètre-2
belle qualité: 86% -> pas de commentaire -> RAS sur la qualité. -> RAS -> Qualité moyenne, tri nécessaire. -> RAS -> Pas de gros problème actuellement -> RAS -> 0 moyenne: 14%	belle qualité: 0,857142857 moyenne: 0,142857143	pas de baromètre

☺☺☺ qualité bonne, moyenne ou insuffisante



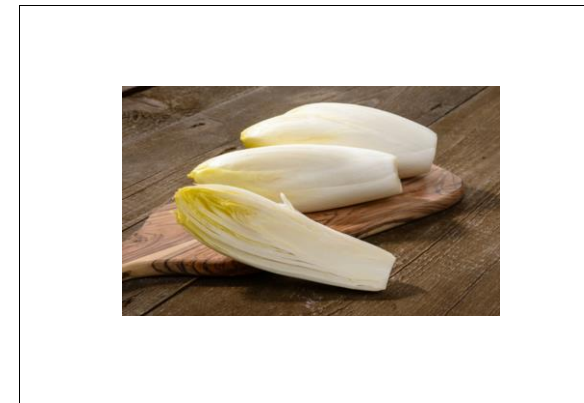
TENDANCE

hausse: 29%
stable: 71%

La demande en endives est encore moyenne. Ça tombe bien, l'offre (de qualité) est réduite pour l'instant. Les prix sont cependant fermes même si les actions commerciales sont réduites aux programmes.

Le temps devrait globalement rester couvert, notamment dans la moitié nord avec un peu de pluie mais le soleil peindra également dans la moitié sud. Les températures devraient osciller autour de 13/16°C au nord jusqu'à 18/22°C au sud

17,5 °C



COMMENTAIRES DES ACTEURS

↑	GMS	pas de commentaire
→	GROS	Marché calme en prix en début de semaine, mieux en fin de semaine parce que les produits manquent sur le marché (les chicons ont du mal à sortir). Prix restent fermes. La demande est ralentie.
→	GROS	Bonne demande, très peu d'offre (inter-saison entre anciennes et nouvelles racines). Peut-être quelques actions promotionnelles de la GMS qui assèchent le marché. Les prix grimpent et détournent quelque peu la demande qui ralentit.
→	GROS	Marché compliqué au stade de gros, mais les prix se sont tenus du fait d'un manque de produits et sans doute d'actions promotionnelles en GMS. Il y a un effet vacances sur la demande. Mais crainte que l'effet pénurie qui pourrait se poursuivre.
→	GMS	Marché calme en ce début de semaine - le contact était absent la semaine 43.
↑	GMS	Une tendance morose avec des températures trop douces. On devrait monter en volume, mais la production freine aussi de son côté à cause des rendements faibles et du peu de production disponible. Les livraisons encadrant le week end sont très difficiles.
→	GMS	pas de commentaire

Consommation

→

Sur le marché de l'endive, la demande est là sans être très ferme. Il manque des températures plus fraîches. L'offre peine à satisfaire le marché. Une situation ressentie en GMS et encore plus au stade de gros pour qui les actions promotionnelles de la grande distribution assèchent encore plus le marché. Conséquence, des prix qui restent fermes.

Qualité Introduction/Importation

Pas d'import.

Semaine S (Baromètre Aval)	Baromètre-1	Baromètre-2
pas d'import recensé #REF!		pas de baromètre

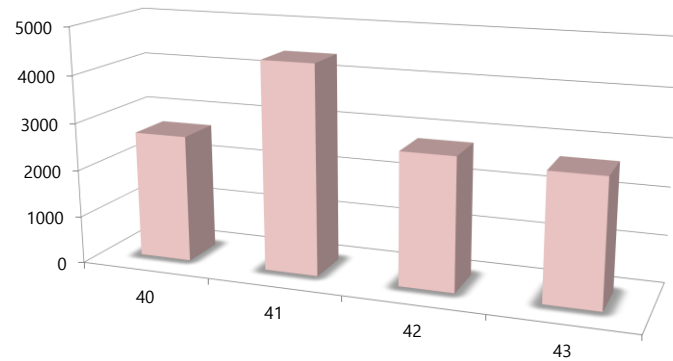
☺☺☺ qualité bonne, moyenne ou insuffisante

↗↘ consommation en hausse, stable ou en baisse

Consommation		Promotions	Qualité France	Qualité Introduction/importation
<p>→</p> <p>hausse: 29%</p> <p>stable: 71%</p> <p>Sur le marché de l'endive, la demande est là sans être très ferme. Il manque des températures plus fraîches. L'offre peine à satisfaire le marché. Une situation ressentie en GMS et encore plus au stade de gros pour qui les actions promotionnelles de la grande distribution assèchent encore plus le marché. Conséquence, des prix qui restent fermes.</p>		<p>Les actions commerciales sont limitées sur un marché qui manque de produits.</p>	<p>😊</p> <p>belle qualité: 86%</p> <p>La qualité de l'endive correcte</p> <p>☹️</p> <p>moyenne: 14%</p>	<p>Pas d'import.</p>
Commentaire des acteurs		Commentaire des acteurs	Commentaire des acteurs	Commentaire des acteurs
↑ GMS	pas de commentaire	Semaine 1	😊 pas de commentaire	Pas d'import.
→ GROS	Marché calme en prix en début de semaine, mieux en fin de semaine parce que les produits manquent sur le marché (les chicons ont du mal à sortir). Prix restent fermes. La demande est ralentie.	-Pros 1 kilo -Actions	😊 RAS sur la qualité.	Pas d'import
→ GROS	Bonne demande, très peu d'offre (inter-saison entre anciennes et nouvelles racines). Peut-être quelques actions promotionnelles de la GMS qui assèchent le marché. Les prix grimpent et détournent quelque peu la demande qui ralentit.		😊 RAS	Pas d'import
→ GROS	Marché compliqué au stade de gros, mais les prix se sont tenus du fait d'un manque de produits et sans doute d'actions promotionnelles en GMS. Il y a un effet vacances sur la demande. Mais crainte que l'effet pénurie qui pourrait se poursuivre.	Semaine 2	☹️ Qualité moyenne, tri nécessaire.	NC
→ GMS	Marché calme en ce début de semaine -le contact était absent la semaine 43.	-Pas calé - Une Actions	😊 RAS	NC
↑ GMS	Une tendance morose avec des températures trop douces. On devrait monter en volume, mais la production freine aussi de son côté à cause des rendements faibles et du peu de production disponible. Les livraisons encadrant le week end sont très difficiles.		😊 Pas de gros problème actuellement	NC
→ GMS	pas de commentaire	Semaine 3	😊 RAS	
		- Une Action		

Baromètre Aval endives : Rappel activité promotionnelle semaine précédente

Activité promotionnelle*



*Nombre de magasins en promotions (prospects) - Données provisoires - Source A3 Distrib

Libellé des actions sur prospectus S 43

Libellé des actions	Nombre
ENDIVE	7

Type d'actions engagées**

	Local	Régional	National
Nombre de promotions	0%	57%	43%

**Nombre de prospectus par type d'action - Source panel A3 Distrib - Données provisoires



100% des catalogues recensés portaient sur la production française la semaine dernière