

Actions

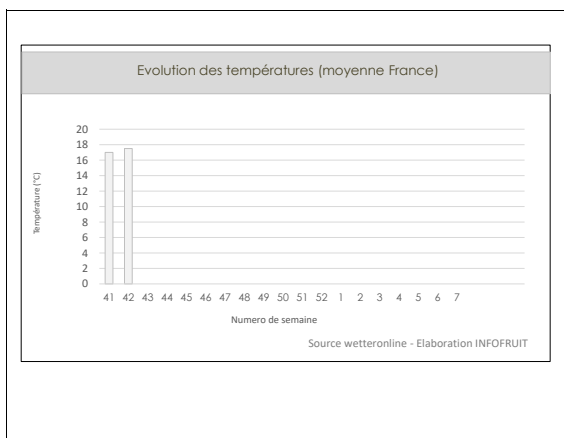
Les GMS accompagnent légèrement le marché par quelques actions commerciales, sur les produits d'import présents (Nouvelle-Zélande et Grèce notamment)

Qualité France

Ce n'est pas encore l'heure du kiwi Hayward français. A noter le début du kiwi jaune.

Semaine S (Baromètre Aval)	Baromètre-1	Baromètre-2
-> Démarrage du Kiwi Sungold piece origine France gustativement juste en sucre. -> Pas de kiwi français -> Pas de kiwi français -> Pas de kiwi français -> Pas de kiwi français -> 0	pas de production française recensée	pas de baromètre

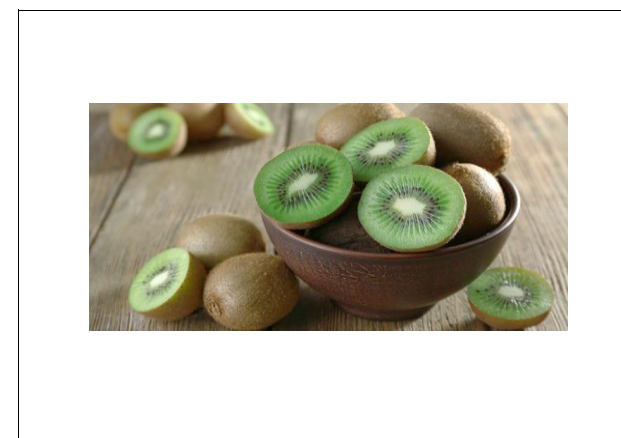
☺☺☺ qualité bonne, moyenne ou insuffisante



TENDANCE

hausse; 50%
stable; 50%

Le marché du kiwi se déroule sans à-coups, avec une offre bien présente et une demande régulière, sans plus. Les GMS accompagnent la demande de quelques actions commerciales. Les prix sont jugés élevés.



Le temps devrait globalement rester couvert, notamment dans la moitié nord avec un peu de pluie mais le soleil pe meta également dans la moitié sud. Les températures devraient osciller autour de 13/16°C au nord jusqu'à 18/22°C au sud

17,5 °C

COMMENTAIRES DES ACTEURS

	GMS	
↑	GMS	Transition : fin du Chili et démarrage de l'italien.
↑	GMS	Offre bien présente et et demande toujours soutenue en kiwi néo-zélandais.
↑	GMS	Toujours en progression en volume et en chiffre
→	GROS	Marché pas exceptionnel, pas beaucoup de demande principalement en raison du départ en vacances des clients de nos clients. L'offre est abondante et les prix bien orientés.
→	GMS	pas de commentaire
→	GMS	pas de commentaire

↗↘ consommation en hausse, stable ou en baisse

Consommation

→

Sans être exceptionnel, le marché du kiwi suit son bonhomme de chemin et le produit s'écoule sans trop de difficultés, malgré un prix jugé très ferme par un distributeur. Les grossistes observent une baisse de la demande en raison du départ en vacances des clients de leurs clients.

Qualité Introduction/Importation

Qualité sans faille du kiwi néo-zélandais.

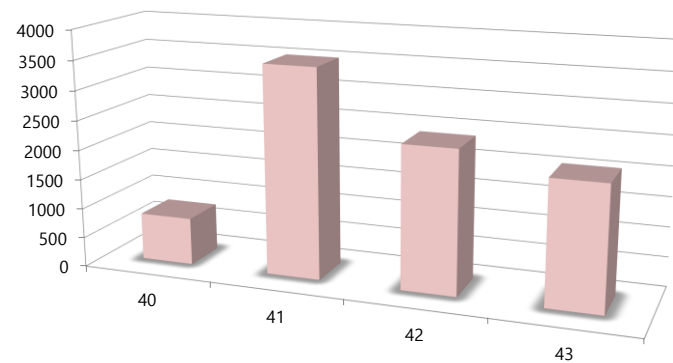
Semaine S (Baromètre Aval)	Baromètre-1	Baromètre-2
belle qualité; 100% -> Très belle qualité, comme toujours. -> RAS -> RAS -> Sur le green -> Très belle qualité - produits très chers depuis le début de campagne européenne. -> Belle qualité en Nouvelle Zélande -> 0	belle qualité; 1	pas de baromètre

☺☺☺ qualité bonne, moyenne ou insuffisante

Consommation		Promotions	Qualité France	Qualité Introduction/Importation	
<p>↑</p> <p>hausse; 50%</p> <p>stable; 50%</p> <p>Sans être exceptionnel, le marché du kiwi suit son bonhomme de chemin et le produit s'écoule sans trop de difficultés, malgré un prix jugé très ferme par un distributeur. Les grossistes observent une baisse de la demande en raison du départ en vacances des clients de leurs clients.</p>		<p>Les GMS accompagnent légèrement le marché par quelques actions commerciales, sur les produits d'import présents (Nouvelle-Zélande et Grèce notamment)</p>		<p>😊</p> <p>belle qualité; 100%</p> <p>Qualité sans faille du kiwi néo-zélandais.</p>	
<p>↓</p>		<p>↓</p>		<p>↓</p>	
Commentaire des acteurs		Commentaire des acteurs		Commentaire des acteurs	
↑ GMS	Transition : fin du Chili et démarrage de l'Italien.	Semaine 1		😊	Très belle qualité, comme toujours.
↑ GMS	Offre bien présente et demande toujours soutenue en kiwi néo-zélandais.	-En lot sur du Hayward NZ		😊	RAS
↑ GMS	Toujours en progression en volume et en chiffre			😊	RAS
→ GROS	Marché pas exceptionnel, pas beaucoup de demande principalement en raison du départ en vacances des clients de nos clients. L'offre est abondante et les prix bien orientés.	Semaine 2		😊	Sur le green
→ GMS	pas de commentaire	-Origine Grèce sur du Hayward		😊	Très belle qualité - produits très chers depuis le début de campagne européenne.
→ GMS	pas de commentaire			😊	Belle qualité en Nouvelle Zélande
		Semaine 3			
		-En lot sur du Hayward NZ			

Baromètre Aval kiwis : Rappel activité promotionnelle semaine précédente

Activité promotionnelle*



*Nombre de magasins en promotions (prospectus) - Données provisoires - Source A3 Distrib

Libellé des actions sur prospectus S 43

KIWI HAYWARD	2
KIWI BIO	2
KIWI	1
KIWI GREENLIGHT	1
KIWI PRECOCE	1

Type d'actions engagées**

	Local	Régional	National
Nombre de promotions	0%	71%	29%

**Nombre de prospectus par type d'action - Source panel A3 Distrib - Données provisoires



pas de catalogues recensés sur la production française la semaine dernière