



**↑ Consommation**

hausse; 67%

stable; 33%

Le marché de la pomme s'élargit progressivement, avec de nouvelles variétés qui prennent place chaque semaine dans les rayons, et la production monte tranquillement. L'ambiance est toutefois un peu morose et certains avanacent que la clémentine détourne des consommateurs de la pomme.

**Promotions**

Le rythme des actions commerciales s'accélère parallèlement à la constitution du marché. Les foires aux pommes battent leur plein.

**😊 Qualité France**

belle qualité; 100%

Qualité globalement correcte. On signale une prédominance des gros calibres.

**😊 Qualité Introduction/Importation**

belle qualité; 100%

Qualité correcte de la Pink Lady d'importation.

**Commentaire des acteurs**

↑ GMS	Offre généreuse, demande bien installée. Actions multiples. Qualité correcte.
↑ GMS	Gros calibres en pommes.
↑ GROS	Marché qui s'installe tranquillement ; ce n'est pas une grosse activité, morosité ambiante + vacances. Heureusement, il n'y a pas pléthore de produits. Il manque la Pink Lady française (programmée début novembre). Chantecler démarre tout juste. Du coup, les prix sont bien orientés.
↑ GMS	pas de commentaire
→ GMS	Demande faible en S 43, le marché toujours en voie d'installation, les variétés nouvelles arrivent chaque semaine. Mais la consommation est aussi attirée par une clémentine bien présente.
→ GMS	RAS

**Commentaire des acteurs**

Semaine 1	-Vrac -Foire aux pommes - Actions -Jazz
Semaine 2	-Vrac - Actions -Foire aux pommes
Semaine 3	-Vrac -Pas communiqué - Actions -Pink Lady

**Commentaire des acteurs**

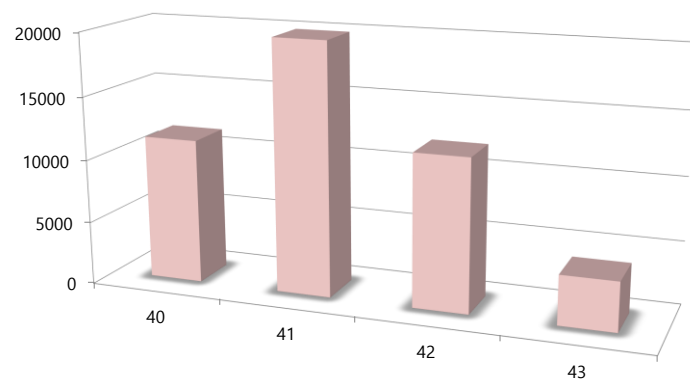
😊	RAS
😊	RAS
😊	RAS
😊	RAS
😊	qqs refus en golden
😊	RAS

**Commentaire des acteurs**

😊	RAS sur la Pink Lady chilienne
😊	RAS sur la Pink
😊	RAS sur la Pink Lady chilienne
	Import fini
	NC
	NC

## Baromètre Aval pommes : Rappel activité promotionnelle semaine précédente

Activité promotionnelle\*



\*Nombre de magasins en promotions (prospectus) - Données provisoires - Source A3 Distrib

Libellé des actions sur prospectus S 43

POMME GOLDEN DELICIOUS	3
POMME GALA	3
POMME GRANNY SMITH	3
POMME GALA BIO	1
POMME JONAGOLD	1
POMME BOSKOOP	1
POMME BRAEBURN	2
POMME REINE REINETTE	1
POMME GRANNY LABEL ROUGE	1
POMME GOLDEN LABEL ROUGE	2



Type d'actions engagées\*\*

	Local	Régional	National
Nombre de promotions	0%	44%	56%

\*\*Nombre de prospectus par type d'action - Source panel A3 Distrib - Données provisoires

94% des catalogues recensés portaient sur la production française la semaine dernière