

### Actions

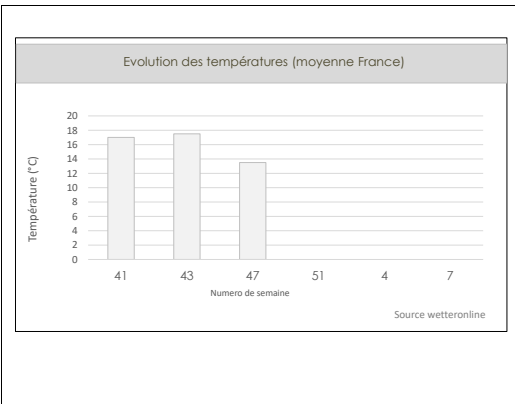
Les mises en avant se poursuivent même si la campagne est encore en transition entre la Nouvelle-Zélande et la production européenne. Aussi, des actions sont programmées sur les variétés précoces mais les mises en avant devraient commencer à basculer sur le Hayward français.

### Qualité France

Pas de soucis sur les variétés précoces mais le taux de sucre est encore un peu juste en Hayward. 😊

Semaine S (Baromètre Aval)	Baromètre-1	Baromètre-2
<p>belle qualité; 67%</p> <p>insuffisante; 33%</p> <p>-&gt; Un peu de green light et summer à l'offre correcte. Et Sungold origine France très qualitatif et gustatif cette année. -&gt; Premiers produits reçus avec taux de brix supérieur à 11. Donc pas astringent pour que le marché se lance. -&gt; L'origine France manque encore de qualité, les produits échantillonés ne sont pour l'instant pas consommables... -&gt; Pas français présent -&gt; Pas de français -&gt; NC -&gt; 0</p>	pas de production française recensée	pas de production française recensée

☺☺☺ qualité bonne, moyenne ou insuffisante



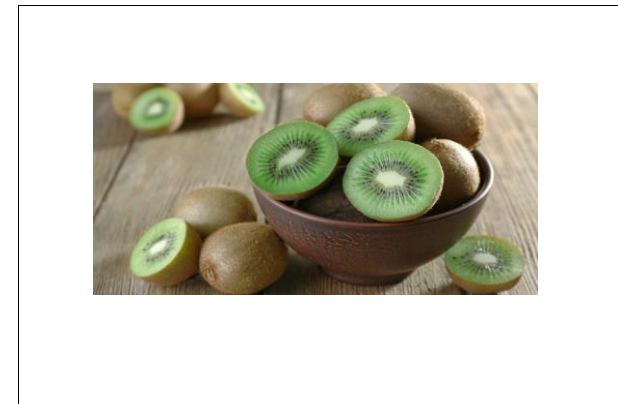
### TENDANCE

stable; 50%  
baisse; 50%

Le marché du kiwi arrive à un tournant. La fin de saison de Nouvelle-Zélande est imminente, les kiwis français arrivent. Les mises en avant portent actuellement sur les variétés précoces européennes en , attendant que le Hayward atteigne tout son potentiel gustatif. La crise covid semble favoriser la consommation de se produit.

La météo sera assez nuageuse voire plutôt perturbé dans la moitié nord avec de la pluie arrivant par la façade atlantique. Le mercure devrait continuer de descendre même si la courbe s'infléchira un peu en fin de semaine.

**13,5 °C**



### COMMENTAIRES DES ACTEURS

→	GROS	Le kiwi français n'est pas encore très présent. L'import de Nouvelle Zélande est très bon. Les clients veulent cependant du Français.
→	GMS	Fin saison NZ. Production a fait appel démarrage conso France le 6/11. On a attendu produits français affinés pour bons taux de sucre avant de lancer l'origine France. On la démarre le 23/11. Pour le reste, le kiwi reste une valeur sûre. Mieux, sa consommation est en progression constante (recherche inconsciente de produits vitaminés pour mieux résister à tout pépin sanitaire, y compris la Covid). Un signe : les agrumes ont progressé ces dernières semaines avec une croissance à deux chiffres. Comme le kiwi et le raisin, ce sont des produits énergisants.
→	GMS	Demande plus forte qu'elle devrait être (impact covid). Fin du vert NZ, démarrage de l'origine France vert demain. Sur le jaune, que l'Italie. Petits calibres cependant. Conso normale.
↓	GMS	Baisse de la consommation
↓	GMS	pas de commentaire
↓	GMS	pas de commentaire

↗↘ consommation en hausse, stable ou en baisse

### Consommation

→ La demande semble boostée par la crise sanitaire au même titre que la demande en agrumes. Le marché se trouve à un moment charnière, entre la fin de l'origine Nouvelle-Zélande, et l'arrivée de l'origine France, notamment en vert.

### Qualité Introduction/Importation

Belle qualité du kiwi Néo-Zélandais, même quelques imperfections synonymes de fin de saison sont signalés. Le jaune italien est correct. 😊

Semaine S (Baromètre Aval)	Baromètre-1	Baromètre-2
<p>belle qualité; 67%</p> <p>moyenne; 33%</p> <p>-&gt; RAS belle qualité en NZ. Italie correct notamment en Jaune. -&gt; Très belle qualité de l'origine néo-zélandaise aussi bien en kiwi jaune et vert. -&gt; RAS -&gt; pas de commentaire -&gt; Fin de lot en vert NZ : -&gt; Fin de campagne en NZ -&gt; 0</p>	#REF!; 1	#REF!; 1

☺☺☺ qualité bonne, moyenne ou insuffisante

### → Consommation



La demande semble boostée par la crise sanitaire au même titre que la demande en agrumes. Le marché se trouve à un moment charnière, entre la fin de l'origine Nouvelle-Zélande, et l'arrivée de l'origine France, notamment en vert.



### Commentaire des acteurs

→ GROS	Le kiwi français n'est pas encore très présent. L'import de Nouvelle Zélande est très bon. Les clients veulent cependant du Français.
→ GMS	Fin saison NZ. Production a fait appel démarrage conso France le 6/11. On a attendu produits français affinés pour bons taux de sucre avant de lancer l'origine France. On la démarre le 23/11. Pour le reste, le kiwi reste une valeur sûre. Mieux, sa consommation est en progression constante (recherche inconsciente de produits vitaminés pour mieux résister à tout pépin sanitaire, y compris la Covid). Un signe : les agrumes ont progressé ces dernières semaines avec une croissance à deux chiffres. Comme le kiwi et le raisin, ce sont des produits énergisants.
→ GMS	Demande plus forte qu'elle devrait être (impact covid). Fin du vert NZ, démarrage de l'origine France vert demain. Sur le jaune, que l'Italie. Petits calibres cependant. Conso normale.
↓ GMS	Baisse de la consommation
↓ GMS	pas de commentaire
↓ GMS	pas de commentaire

### Promotions

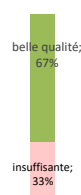
Les mises en avant se poursuivent même si la campagne est encore en transition entre la Nouvelle-Zélande et la production européenne. Aussi, des actions sont programmées sur les variétés précoces mais les mises en avant devraient commencer à basculer sur le Hayward français.



### Commentaire des acteurs

Semaine 1
-Sungold Italie
Semaine 2
-Catalogue digital France en vert -Origine Grèce
Semaine 3
--Pas calé -Vert français calibre 30 -Lancement du français -Actions

### ☹ Qualité France



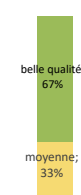
Pas de soucis sur les variétés précoces mais le taux de sucre est encore un peu juste en Hayward.



### Commentaire des acteurs

☺	Un peu de green light et summer à l'offre correcte. Et Sungold origine France tres qualitatif et gustatif cette année.
☺	Premiers produits reçus avec taux de brix supérieur à 11. Donc pas astringent pour que le marché se lance.
☹	L'origine France manque encore de qualité, les produits échantillonnés ne sont pour l'instant pas consommables...
	Pas français présent
	Pas de français
	NC

### ☺ Qualité Introduction/Importation



Belle qualité du kiwi Néo-Zélandais, même quelques imperfections synonymes de fin de saison sont signalés. Le jaune italien est correct.

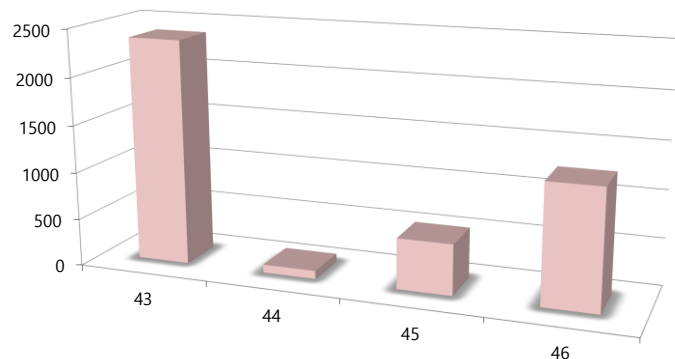


### Commentaire des acteurs

☺	RAS belle qualité en NZ. Italie correct notamment en Jaune.
☺	Très belle qualité de l'origine néo-zélandaise aussi bien en kiwi jaune et vert.
☺	RAS
☺	pas de commentaire
☹	Fin de lot en vert NZ :
☹	Fin de campagne en NZ

## Baromètre Aval kiwis : Rappel activité promotionnelle semaine précédente

Activité promotionnelle\*



\*Nombre de magasins en promotions (prospectus) - Données provisoires - Source A3 Distrib

Libellé des actions sur prospectus S 46

KIWI HAYWARD	4
KIWI BIO	2
0	0



Type d'actions engagées\*\*

	Local	Régional	National
Nombre de promotions	0%	100%	0%

\*\*Nombre de prospectus par type d'action - Source panel A3 Distrib - Données provisoires

33% des catalogues recensés portaient sur la production française la semaine dernière