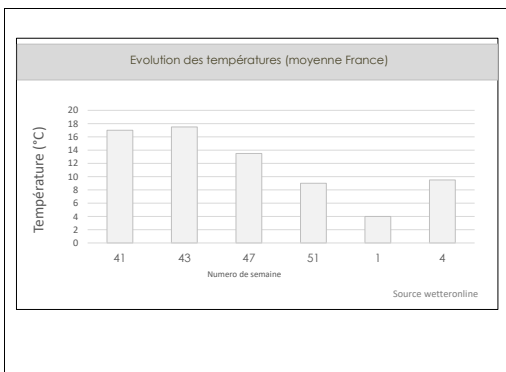
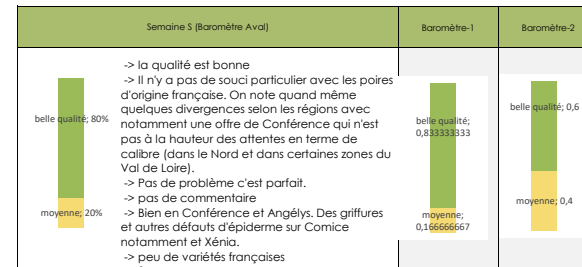


Actions

Dans un marché qui fonctionne bien, les opérations de promotion ne sont pas florissantes. On note six actions de promotion envisagées dans les trois prochaines semaines. Une foire aux poires est prévue dans une enseigne.

Qualité France

La qualité de la poire française ne se dément pas. Mais quelques divergences sont à noter selon les régions d'origine en particulier en Conférence. Des défauts d'épiderme sont annoncés en Comice.

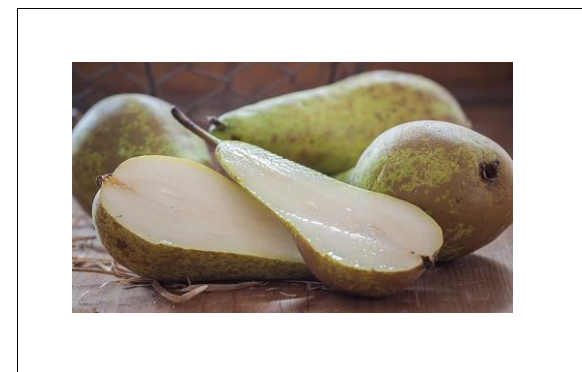


TENDANCE

C'est un fait le marché et la consommation de la poire sont bien orientés. La campagne française touche à sa fin. Les opérations de promotion ne sont pas nombreuses. La qualité de l'origine France est saluée malgré quelques défauts en Conférence selon les régions et en Comice. La poire d'importation est plébiscitée. Ce sera bientôt le début de la poire d'hémisphère Sud. Le couvre feu n'a que peu d'impact sur le marché sauf chez les primeurs et chez les distributeurs de centre ville.

Après un weekend encore neigeux sur la quart nord-est du pays, la douceur devrait s'installer avec des températures qui devraient augmenter un peu partout en France pour atteindre 15/16°C dans la moitié nord et 13/14°C dans le quart nord-ouest. Elles pourraient toutefois encore ne pas dépasser 3°C dans le quart nord-est du pays.

9,5 °C



COMMENTAIRES DES ACTEURS

↑	grossiste	La consommation de la poire est bonne. En volumes, nous n'avons pas beaucoup de marchandises. On manque de Comice. Les prix sont à la hausse. Le couvre feu a certainement joué dans le fait que l'ensemble du marché est assez calme et cela concerne tous les produits. Nous avons aussi connu la neige qui a impacté la vente des produits frais il y a une semaine.
↑	distributeur	Cette semaine, on note une forte augmentation des commandes. On est plutôt sur un bon démarrage de début d'année et cela concerne toutes les variétés. On fait des foires aux poires, donc cela concerne des volumes conséquents pour tous les magasins. On arrive à la fin de la saison des variétés françaises. On est resté sur des prix stables. La Comice a surtout augmenté car il y avait moins de tonnage. Le couvre feu n'a pas d'effet sur les ventes.
↑	grossiste	Nous ne proposons que de la poire d'importation en Comice et en Conférence. Les prix sont très élevés en provenance de Belgique et des Pays-Bas. Il y a très peu de poires et on en vend pas mal. Pas d'effet du couvre feu sur les ventes, les marchés de plein air se terminent vers 13h-14h.
→	distributeur	Le marché continue sur sa lancée, c'est en légère progression, le marché est fluide. Il faudrait accélérer sur certaines variétés qui arrivent en fin de saison, notamment la Conférence française et la Comice. Le couvre feu n'entraîne pas d'évolutions radicales des ventes.
→	distributeur	pas de commentaire
→	distributeur	pas de commentaire

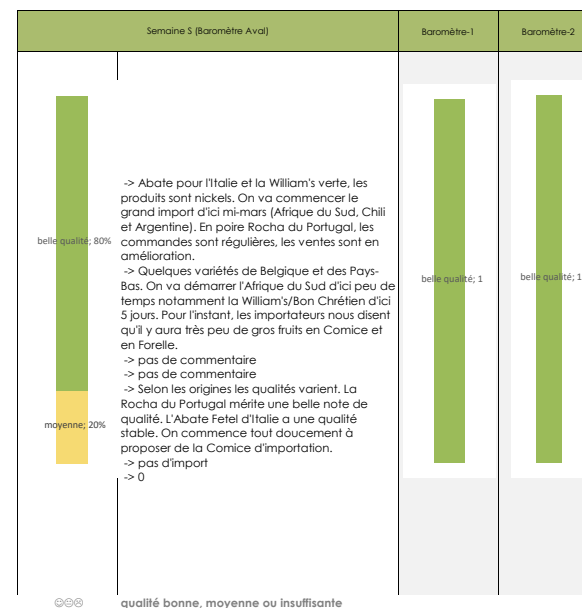
↗↘ consommation en hausse, stable ou en baisse

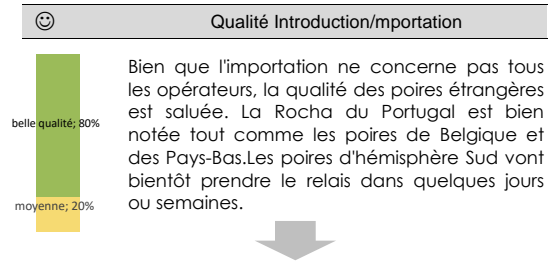
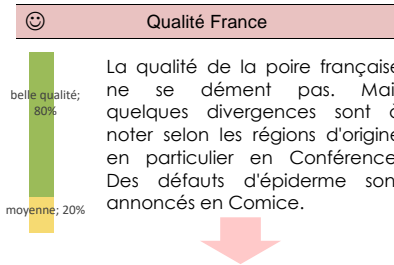
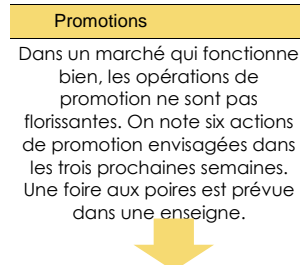
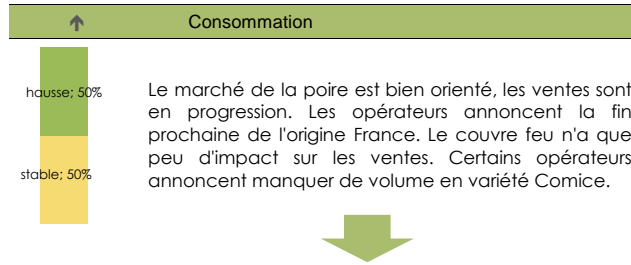
Consommation

Le marché de la poire est bien orienté, les ventes sont en progression. Les opérateurs annoncent la fin prochaine de l'origine France. Le couvre feu n'a que peu d'impact sur les ventes. Certains opérateurs annoncent manquer de volume en variété Comice.

Qualité Introduction/Importation

Bien que l'importation ne concerne pas tous les opérateurs, la qualité des poires étrangères est saluée. La Rocha du Portugal est bien notée tout comme les poires de Belgique et des Pays-Bas. Les poires d'hémisphère Sud vont bientôt prendre le relais dans quelques jours ou semaines.





Commentaire des acteurs

↑ grossiste	La consommation de la poire est bonne. En volumes, nous n'avons pas beaucoup de marchandises. On manque de Comice. Les prix sont à la hausse. Le couvre feu a certainement joué dans le fait que l'ensemble du marché est assez calme et cela concerne tous les produits. Nous avons aussi connu la neige qui a impacté la vente des produits frais il y a une semaine.
↑ distributeur	Cette semaine, on note une forte augmentation des commandes. On est plutôt sur un bon démarrage de début d'année et cela concerne toutes les variétés. On fait des foires aux poires, donc cela concerne des volumes conséquents pour tous les magasins. On arrive à la fin de la saison des variétés françaises. On est resté sur des prix stables. La Comice a surtout augmenté car il y avait moins de tonnage. Le couvre feu n'a pas d'effet sur les ventes.
↑ grossiste	Nous ne proposons que de la poire d'importation en Comice et en Conférence. Les prix sont très élevés en provenance de Belgique et des Pays-Bas. Il y a très peu de poires et on en vend pas mal. Pas d'effet du couvre feu sur les ventes, les marchés de plein air se terminent vers 13h-14h.
→ distributeur	Le marché continue sur sa lancée, c'est en légère progression, le marché est fluide. Il faudrait accélérer sur certaines variétés qui arrivent en fin de saison, notamment la Conférence française et la Comice. Le couvre feu n'entraîne pas d'évolutions radicales des ventes.
→ distributeur	pas de commentaire
→ distributeur	pas de commentaire

Commentaire des acteurs

Semaine 1	-1 action Foire aux poires nationales et prospectuse national -1 action William's
Semaine 2	-1 action de radio et mise en place en magasins et un mix pommes et poires.
Semaine 3	-1 action possible -Nouvelle communication. National et régional -1 action Abate Fetel

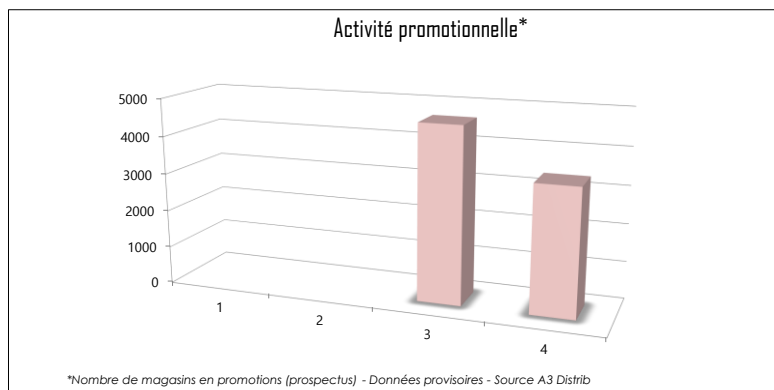
Commentaire des acteurs

😊	la qualité est bonne
😊	Il n'y a pas de souci particulier avec les poires d'origine française. On note quand même quelques divergences selon les régions avec notamment une offre de Conférence qui n'est pas à la hauteur des attentes en terme de calibre (dans le Nord et dans certaines zones du Val de Loire).
😊	Pas de problème c'est parfait.
😊	pas de commentaire
😊	Bien en Conférence et Angélys. Des griffures et autres défauts d'épiderme sur Comice notamment et Xéna.
😊	peu de variétés françaises

Commentaire des acteurs

😊	Abate pour l'Italie et la William's verte, les produits sont nickels. On va commencer le grand import d'ici mi-mars (Afrique du Sud, Chili et Argentine). En poire Rocha du Portugal, les commandes sont régulières, les ventes sont en amélioration.
😊	Quelques variétés de Belgique et des Pays-Bas. On va démarrer l'Afrique du Sud d'ici peu de temps notamment la William's/Bon Chrétien d'ici 5 jours. Pour l'instant, les importateurs nous disent qu'il y aura très peu de gros fruits en Comice et en Forelle.
😊	pas de commentaire
😊	pas de commentaire
😊	Selon les origines les qualités varient. La Rocha du Portugal mérite une belle note de qualité. L'Abate Fetel d'Italie a une qualité stable. On commence tout doucement à proposer de la Comice d'importation.
😊	pas d'import

Baromètre Aval poires : Rappel activité promotionnelle semaine précédente



Libellé des actions sur prospectus S 3	
POIRE CONFERENCE	6
POIRE COMICE	4
POIRE ABATE	2
POIRE WILLIAM	1

Type d'actions engagées**

	Local	Régional	National
Nombre de promotions	23%	46%	31%

**Nombre de prospectus par type d'action - Source panel A3 Distrib - Données provisoires

Nouveau : en l'absence de relevés de prix détail (enquête hebdo. RNM) pendant le confinement, mise en place de relevés de prix hebdomadaire sur sites Drive de la GMS par le RNM depuis le 15 avril : <https://rnm.franceagrimer.fr/acces?MESSAG&1715>

69% des catalogues recensés portaient sur la production française la semaine dernière

Marché	Libellé	Unité prix	Prix moyen S02	Prix moyen S03	Evol S03/S02
Bio (DRIVE)	POIRE toutes variétés France biologique	le kg	3,72	3,77	↑ 1%
GMS	POIRE Abate Fétel hors Fr. vrac	le kg	2,94	2,85	↓ -3%
GMS	POIRE Conférence France vrac	le kg	2,53	2,85	↑ 13%
GMS	POIRE Conférence hors Fr. vrac	le kg	2,30	2,36	↑ 3%
GMS	POIRE Doyenne du comice France vrac	le kg	3,03	3,07	↑ 1%
GMS	POIRE France biologique	le kg	3,62	3,76	↑ 4%
GMS	POIRE France biologique cdt 4	cdt 4	2,73	2,66	↓ -3%
GMS	POIRE Rochas hors Fr. vrac	le kg	2,61	2,58	↓ -1%
GMS	POIRE Williams verte France vrac	le kg	2,88	2,85	↓ -1%
GMS	POIRE Williams verte hors Fr. vrac	le kg	2,81	2,80	↓ 0%

Source RNM - CTFL

