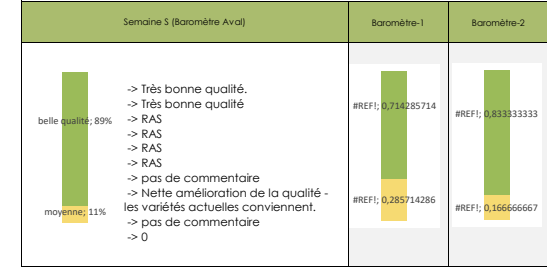


Actions

un von volant d'actions pendant encore au moins 15 jours.

Qualité France

Rien à signaler sur la qualité, toujours au rendez-vous. 😊



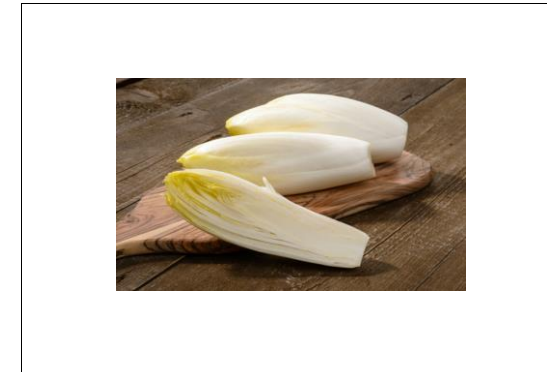
TENDANCE

hausse: 11%
stable: 89%

Le froid de la semaine 6 a un peu dynamiser la demande mais sans plus. L'endive affiche une belle qualité et les prix sont justes sur le marché. Reste que le redoux annoncé en fin de semaine 7 pourrait inciter les consommateurs à goûter autre chose.

Le temps devrait être couvert mais sec avec des température fraîches de 9/14°C dans la moitié sud et 5/12°C dans la moitié nord mais des températures positives y compris en matinée.

9,5 °C



COMMENTAIRES DES ACTEURS

↑	GMS	Marché actif. Belles promos en one shot en S 5 et 6. Pros en S 7, Marché porteur, prix corrects. Demande stimulée par le froid. Pas mal de volumes à l'offre. Sans doute en raison du transfert des volumes RHD sur la GMS.
→	GROS	Consommation correcte sans plus, malgré les températures basses de la semaine 6. Les prix sont en phase avec le marché. Attention au redoux de fin de semaine. La conso devrait baisser.
→	GROS	Marché correct dans l'ensemble, avec très bonne qualité avec des prix et une consommation stables. Même tendance cette semaine, mais manque de demande.
→	GROS	Marché moyen en S 6 : à cause du froid sans doute, un peu aussi à cause de la concurrence du Bénélux, même si en prix, l'endive française rivalise. Il n'y a pas eu non plus de grosses opérations commerciales de la GMS. Cette semaine 7, le marché ne semble pas mieux. Du coup, les prix devraient encore baisser.
→	GMS	Marché à la baisse la semaine dernière. Pas mieux cette semaine, semble-t-il. Les ventes ne décollent pas. Les laitues et salades sont en crise depuis un mois. Les prix sont corrects, mais il y a moins de ventes à cause du froid. Les produits de printemps commencent à arriver, le redoux est annoncé.
→	GMS	Marché où il y a du volume. Consommation un peu à la peine. Prix restent corrects. Cependant, il y a de la concurrence d'autres salades. Volumes en baisse avec les vacances. Prix devraient se tenir.
→	GMS	Conso stable mais faible
→	GMS	pas de commentaire
→	GMS	La vague de froid a permis d'augmenter encore la consommation qui était déjà sur un bon niveau. La production est bien présente avec beaucoup de marchandise et des prix réajustés à la baisse.

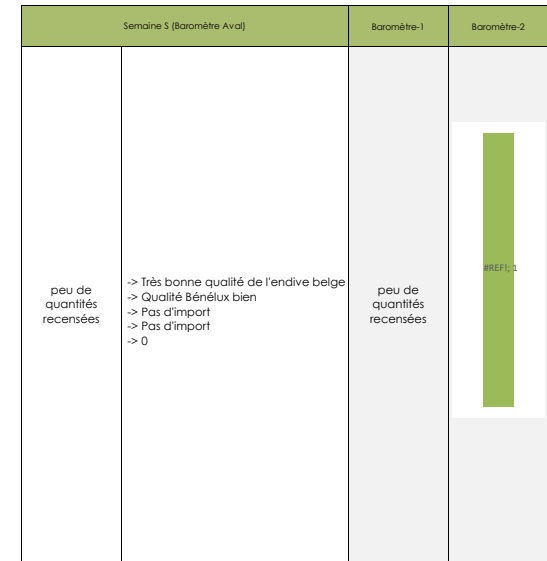
consommation en hausse, stable ou en baisse

Consommation

Le marché de l'endive est correct, un peu plus dynamique au stade de gros qu'en GMS. Certains jugent cependant la consommation moyenne avec des ventes en beme quand d'autres estiment au contraire que le froid a surstimulé la consommation, déjà à un bon niveau.

Qualité Introduction/Importation

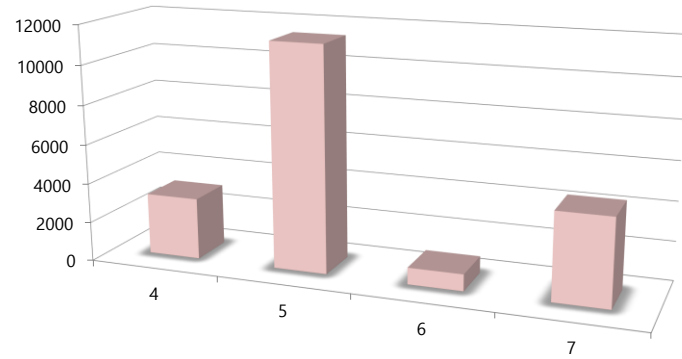
L'import du Bénélux est de bonne facture.



Consommation		Promotions	Qualité France	Qualité Introduction/Importation
<p>hausse; 11%</p> <p>stable; 89%</p> <p>Le marché de l'endive est correct, un peu plus dynamique au stade de gros qu'en GMS. Certains jugent cependant la consommation moyenne avec des ventes en berne quand d'autres estiment au contraire que le froid a surstimulé la consommation, déjà à un bon niveau.</p>		<p>un bon volant d'actions pendant encore au moins 15 jours.</p>	<p>belle qualité; 89%</p> <p>Rien à signaler sur la qualité, toujours au rendez-vous.</p> <p>moyenne; 11%</p>	<p>L'import du Bénélux est de bonne facture.</p>
Commentaire des acteurs		Commentaire des acteurs	Commentaire des acteurs	Commentaire des acteurs
↑ GMS	<p>Marché actif. Belles promos en one shot en S 5 et 6. Pros en S 7. Marché porteur, prix corrects. Demande stimulée par le froid. Pas mal de volumes à l'offre. Sans doute en raison du transfert des volumes RHD sur la GMS.</p>	Semaine 1	😊 Très bonne qualité.	😊 Très bonne qualité de l'endive belge
→ GROS	<p>Consommation correcte sans plus, malgré les températures basses de la semaine 6. Les prix sont en phase avec le marché. Attention au redoux de fin de semaine. La conso devrait baisser.</p>	-Pros nat -Sachet 2 kilos -Promo interne hyper -Actions -	😊 Très bonne qualité	😊 Qualité Bénélux bien
→ GROS	<p>Marché correct dans l'ensemble, avec très bonne qualité avec des prix et une consommation stables. Même tendance cette semaine, mais manque de demande.</p>		😊 RAS	Pas d'import
→ GROS	<p>Marché moyen en S 6 : à cause du froid sans doute, un peu aussi à cause de la concurrence du Bénélux, même si en prix, l'endive française rivalise. Il n'y a pas eu non plus de grosses opérations commerciales de la GMS. Cette semaine 7, le marché ne semble pas mieux. Du coup, les prix devraient encore baisser.</p>	Semaine 2	😊 RAS	Pas d'import
→ GMS	<p>Marché à la baisse la semaine dernière. Pas mieux cette semaine, semble-t-il. Les ventes ne décollent pas. Les laitues et salades sont en crise depuis un mois. Les prix sont corrects, mais il y a moins de ventes à cause du froid. Les produits de printemps commencent à arriver, le redoux est annoncé.</p>	-Promo interne super -Actions -Actions -Actions	😊 RAS	
→ GMS	<p>Marché où il y a du volume. Consommation un peu à la peine. Prix restent corrects. Cependant, il y a de la concurrence d'autres salades. Volumes en baisse avec les vacances. Prix devraient se tenir.</p>		😊 RAS	
→ GMS	<p>Conso stable mais faible</p>	Semaine 3	😊 pas de commentaire	
→ GMS	<p>pas de commentaire</p>		😊 Nette amélioration de la qualité - les variétés actuelles conviennent.	
→ GMS	<p>La vague de froid a permis d'augmenter encore la consommation qui était déjà sur un bon niveau. La production est bien présente avec beaucoup de marchandise et des prix ré-ajustés à la baisse.</p>	-Actions	😊 pas de commentaire	

Baromètre Aval endives : Rappel activité promotionnelle semaine précédente

Activité promotionnelle*



*Nombre de magasins en promotions (prospectus) - Données provisoires - Source A3 Distrib

Libellé des actions sur prospectus S 6

ENDIVE	6
--------	---

Type d'actions engagées**

	Local	Régional	National
Nombre de promotions	0%	33%	67%

**Nombre de prospectus par type d'action - Source panel A3 Distrib - Données provisoires



100% des catalogues recensés portaient sur la production française la semaine dernière