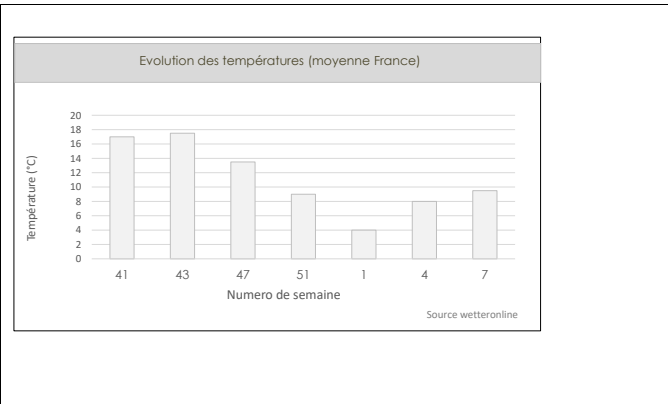
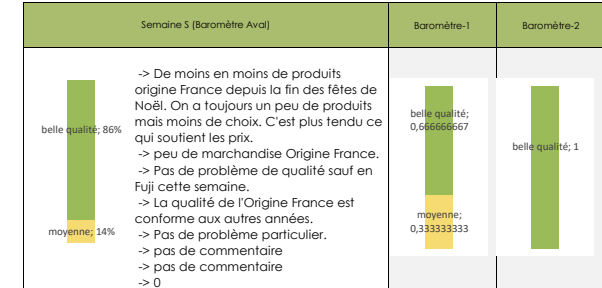


Actions

Au total onze actions sont envisagées par les opérateurs dans les trois prochaines semaines.

Qualité France

La qualité de l'origine France ne se dément pas. La saison arrive à son terme dans les prochaines semaines. Un bémol est à apporter en Fuji pour un opérateur.



TENDANCE

hausse; 29%

stable; 57%

baisse; 14%

Le marché est calme voire hétérogène et jugé peu dynamique par les opérateurs. Les prix élevés pourraient ralentir les ventes. De nombreuses actions de promotion sont toutefois envisagées dans les prochaines semaines par les opérateurs. La qualité de l'origine France ne se dément pas et il y a peu d'importations.

Le temps devrait être couvert mais sec avec des températures fraîches de 9/14°C dans la moitié sud et 5/12°C dans la moitié nord mais des températures positives y compris en matinée.

9,5 °C



COMMENTAIRES DES ACTEURS

↑	grossiste	La consommation en pomme a été assez calme la semaine dernière du fait de la météo. Les ventes ont ralenti. Le couvre feu à 18h doit impacter les ventes du commerce de détail. Les vacances aussi jouent un rôle. On commence à manquer de produits français. Il y a un peu de Pologne sur le marché.
↑	grossiste	La consommation est bonne. Le temps est favorable à la consommation des ménages.
→	distributeur	Le marché est très difficile. La consommation est tournée vers l'agrumes. On note un retour de consommation de la pomme depuis quelques semaines. Le couvre feu entraîne une grosse perte de chiffre d'affaires à hauteur de 40% entre 18h et 20h et c'est dommageable en terme de ventes de pommes. Les magasins commandent moins, le marché est partout à la baisse.
→	distributeur	Les prix sont identiques. La consommation est plus active en fin de semaine avec des creux les mardi et mercredi. Les magasins rechargent plus en fin de semaine. Toutes les pommes sont relativement chères. Il s'en achète un peu moins. Les metteurs en marché peuvent freiner la consommation car ils ont un peu moins de volumes.
→	distributeur	pas de commentaire
→	distributeur	pas de commentaire
↓	distributeur	Le marché est compliqué et assez peu dynamique depuis quelques semaines. Les niveaux de prix et l'offre sont différents. L'an passé, on avait beaucoup d'opérations en petits calibres qu'on ne retrouve pas cette année. L'offre prix est donc moins dynamique. Il y a un impact des confinements à 18h. Cela joue sur la fréquentation des magasins notamment en hypermarchés.

↗ ↘ ↙ ↚ consommation en hausse, stable ou en baisse

Consommation

→

La consommation est hétérogène selon les opérateurs. De ce fait le marché est jugé compliqué voire peu dynamique. Les prix élevés peuvent entraîner quelques baisses de volumes à l'achat. Le couvre-feu impacte les ventes. L'offre diminue sur les marchés de gros.

Qualité Introduction/Importation

pas d'import recensé chez les opérateurs interrogés. La présence de pommes polonaises sur les marchés de gros est toutefois évoquée.

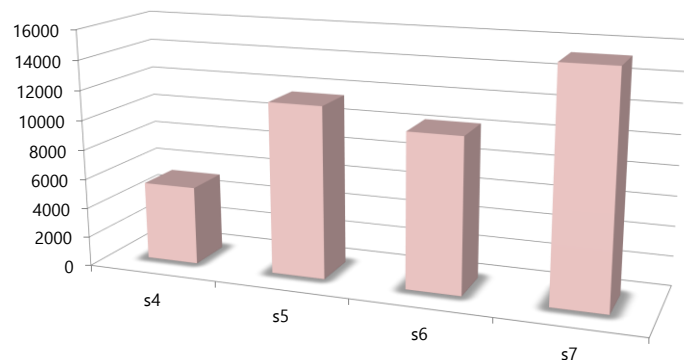
Semaine 5 (Baromètre Aval)	Baromètre-1	Baromètre-2
<p>pas d'import recensé</p> <p>-> Pas d'import -> Pas encore d'import. -> Pas d'import en période française. -> Pas d'import -> Pas d'import -> Pas d'import -> pas d'import -> 0</p>	<p>pas d'import recensé</p>	<p>pas d'import recensé</p>

qualité bonne, moyenne ou insuffisante

Consommation		Promotions	Qualité France	Qualité Introduction/Importation
<p>hausse; 29%</p> <p>stable; 57%</p> <p>baisse; 14%</p> <p>La consommation est hétérogène selon les opérateurs. De ce fait le marché est jugé compliqué voire peu dynamique. Les prix élevés peuvent entraîner quelques baisses de volumes à l'achat. Le couvre-feu impacte les ventes. L'offre diminue sur les marchés de gros.</p>		<p>Au total onze actions sont envisagées par les opérateurs dans les trois prochaines semaines.</p>	<p>belle qualité; 86%</p> <p>moyenne; 14%</p> <p>La qualité de l'origine France ne se dément pas. La saison arrive à son terme dans les prochaines semaines. Un bémol est à apporter en Fuji pour un opérateur.</p>	<p>pas d'import recensé chez les opérateurs interrogés. La présence de pommes polonaises sur les marchés de gros est toutefois évoquée.</p>
Commentaire des acteurs		Commentaire des acteurs	Commentaire des acteurs	Commentaire des acteurs
↑ grossiste	La consommation en pomme a été assez calme la semaine dernière du fait de la météo. Les ventes ont ralenti. Le couvre feu à 18h doit impacter les ventes du commerce de détail. Les vacances aussi jouent un rôle. On commence à manquer de produits français. Il y a un peu de Pologne sur le marché.	Semaine 1	😊	Pas d'import
↑ grossiste	La consommation est bonne. Le temps est favorable à la consommation des ménages.	- 1 action nationale en Gala et Fuji -1 action nationale en Golden et Gala en sac.	😊	Pas encore d'import.
→ distributeur	Le marché est très difficile. La consommation est tournée vers l'agrumes. On note un retour de consommation de la pomme depuis quelques semaines. Le couvre feu entraîne une grosse perte de chiffre d'affaires à hauteur de 40% entre 18h et 20h et c'est dommageable en terme de ventes de pommes. Les magasins commandent moins, le marché est partout à la baisse.	-1 action -1 action	😊	Pas d'import en période française.
→ distributeur	Les prix sont identiques. La consommation est plus active en fin de semaine avec des creux les mardi et mercredi. Les magasins rechargent plus en fin de semaine. Toutes les pommes sont relativement chères. Il s'en achète un peu moins. Les metteurs en marché peuvent freiner la consommation car ils ont un peu moins de volumes.	Semaine 2	😊	Pas d'import
→ distributeur	pas de commentaire	-1 action en Golden -1 action	😊	Pas d'import
→ distributeur	pas de commentaire	-1 action -	😊	Pas d'import
↓ distributeur	Le marché est compliqué et assez peu dynamique depuis quelques semaines. Les niveaux de prix et l'offre sont différents. L'an passé, on avait beaucoup d'opérations en petits calibres qu'on ne retrouve pas cette année. L'offre prix est donc moins dynamique. Il y a un impact des confinements à 18h. Cela joue sur la fréquentation des magasins notamment en hypermarchés.	Semaine 3	😊	pas d'import
		-1 action nationale en Chouquette sur prospectus. -1 action nationale selon les formats sur quelques références . -1 action en Golden, Gala et Granny en plateaux. -1 action		

Baromètre Aval pommes : Rappel activité promotionnelle semaine précédente

Activité promotionnelle*



*Nombre de magasins en promotions (prospects) - Données provisoires - Source A3 Distrib



Libellé des actions sur prospectus S 7

POMME PINK LADY CRIPPS	9
POMME	2
POMME GOLDEN LIMOUSIN	2
POMME GALA BIO	1
POMME ARIANE BIO	1
POMME GOLDEN	1
POMME DALINETTE BIO	1
POMME JONAGOLD	1
POMME ARIANE	1
POMME CRIMSON CRISP BIO	1
POMME FUJI BIO	1
POMME PINK ROSE BIO	1
POMME DALINSWEET BIO	1
POMME STORY BIO	1
POMME CANDINE BIO	1
POMME PINOVA BIO	1
POMME PIROUETTE BIO	1
POMME ANTARES	1

Type d'actions engagées**

	Local	Régional	National
Nombre de promotions	4%	29%	68%

**Nombre de prospectus par type d'action - Source panel A3 Distrib - Données provisoires

100% des catalogues recensés portaient sur la production française la semaine dernière