



ANEEFEL

RAPPORT D'ACTIVITÉS

2020

Assemblée Générale de l'ANEEFEL

12 mars 2021



SOMMAIRE

- LES FAIT MARQUANT EN 2020..... 4**
- LES ACTIONS de l'ANEEFEL PENDANT LA CRISE COVID..... 4**
- IMPLICATION ET MOBILISATION ANEEFEL..... 6**
- Economie 6**
- Social et formation..... 7**
- International 8**
- Qualité/Environnement 9**
- Communication 11**
- GOUVERNANCES ET PERSPECTIVE 2021..... 12**



LES FAITS MARQUANTS EN 2020

La crise sanitaire et des facteurs d'évolution interne ont entraîné :

- Le report de l'Assemblée Générale 2020 et une annulation de l'évènement prévu à Beaune
- Une AG en distanciel le 23 septembre 2020 et un changement de présidence ; Bernard GERIN succède à Daniel CORBEL
- La réorganisation de l'équipe avec le départ à la retraite de Patricia Duval. L'ANEEFEL compte une équipe de 3 salariés : Valérie AVRIL, Noura MATMATI, Barnabé VIALA.
- Deux mois de confinement et de gestion de crise – télétravail de l'équipe
- La poursuite des grands chantiers Economie, International, Qualité, Sociaux
- Un travail sur la communication/logos
- La mise en route du dossier Représentativité patronale
- Une implication interprofessionnelle encore en croissance

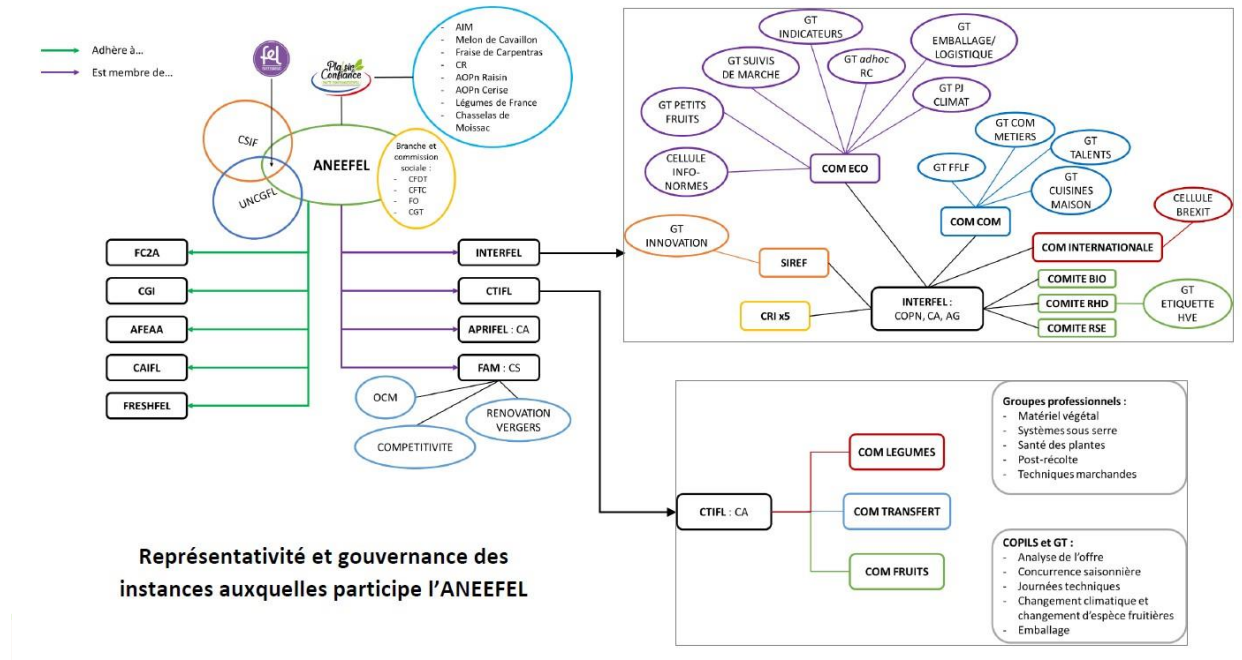
LES ACTIONS DE L'ANEEFEL PENDANT LA CRISE COVID

Pendant le confinement qui aura duré 2 mois, et au-delà pendant toute l'année, l'équipe et les représentants professionnels se sont mobilisés dans la gestion de crise au niveau professionnel et interprofessionnel pour répondre aux attentes des entreprises.

- Des réunions à un rythme bi hebdomadaire du Conseil d'Administration,
- Une participation active aux GT Suivis de marché avec Mobilisation de la distribution et l'envoi des Comptes-rendus à tous les adhérents,
- Une participation active aux réunions de crise INTERFEL hebdomadaires (COPN, réunion des directeurs) - Contribution aux actions de crise communication,
- La contribution aux différentes commandes groupées de masques dans la filière,
- Les remontées auprès de la CGI pour difficultés entrant dans son périmètre (social, transport, assurance-crédit), participation aux réunions de crise quotidienne puis bi hebdomadaire,
- La synthèse et envoi d'information juridique, sociale et économique aux adhérents et aux contacts sociaux à un rythme quotidien puis bi hebdomadaire,
- Le traitement de chacune des questions spécifiques des entreprises,
- La synthèse et l'envoi des informations de veilles internationales,
- Le maintien du dialogue social et la mise en place de réunions paritaires supplémentaires,
- L'élaboration d'un guide de bonnes pratiques de la Branche sur les actions de prévention pouvant être mises en place – validation par FO, la CFDT et la CFTC,
- L'envoi et traitement d'une enquête auprès des entreprises de la Branche sur la conjoncture économique et sociale.

Tout en continuant le traitement des sujets de fonds.

Ainsi, la cartographie des commissions, comités et GT reflète bien la mobilisation des représentants de l'ANEEFEL sur l'ensemble des sujets traités interprofessionnellement.



L'accent est mis dans ce rapport d'activité sur les principaux sujets traités en 2020, en plus de l'activité liée aux conséquences de la crise COVID.

IMPLICATION ET MOBILISATION ANEEFEL

I. Economie

Emballage/logistique

L'urgence de l'année 2020 fut la publication de la Loi AGECE du 10 février 2020 et les articles 77 et 80 :

- Article 77 : « À compter du 1er janvier 2022, tout commerce de détail exposant à la vente des fruits et légumes frais non transformés est tenu de les exposer sans conditionnement composé pour tout ou partie de matière plastique. Cette obligation n'est pas applicable aux fruits et légumes conditionnés par lots de 1,5 kilogramme ou plus ainsi qu'aux fruits et légumes présentant un risque de détérioration lors de leur vente en vrac dont la liste est fixée par décret. »
- Article 80 : « Au plus tard le 1er janvier 2022, il est mis fin à l'apposition d'étiquettes directement sur les fruits ou les légumes, à l'exception des étiquettes compostables en compostage domestique et constituées en tout ou partie de matières biosourcées. »

De nombreux échanges, contributions et réunions se sont tenues au sein de l'ANEEFEL et d'INTERFEL tout au long de l'année pour construire une position interprofessionnelle dans le cadre d'un avis rendu par le Conseil National de l'Alimentation et en vue de la préparation du décret visé par l'article 77. Des travaux se tiennent en parallèle au CTIFL pour avancer sur les problématiques emballage plastique.

Harmonisation des Etiquettes Palette

Les professionnels de l'expédition se sont également mobilisés sur la rédaction d'un accord relatif à l'harmonisation des étiquettes palettes, signé le 15 décembre 2020.

Accord de médiation IFCO

Pour rappel, L'ANEEFEL a cosigné un accord de médiation sous l'égide du Médiateur des relations commerciales agricoles tout comme FELCOOP, FEDEPOM et GEFEL avec IFCO le 2 décembre 2019 ; Cet accord vise à modifier le système de gestion des caisses IFCO afin d'améliorer la fluidité des échanges et le remboursement des cautions locatives. Les premiers mois de l'année 2020 furent consacrés à l'information et la mise en œuvre de cet accord.

CGV/Relations Commerciales

Les représentants de l'ANEEFEL à la Commission Economie et les administrateurs ont investi tout au long de l'année sur les problématiques de relations commerciales :

- Réécriture de la notice accompagnant l'Accord Réfaction Tarifaire avec les autres familles de la Mise en Marché et de la production,
- Réécriture du COFREUROP dans le cadre d'INTERFEL,
- Réécriture et actualisation de la Matrice CGV établie par l'ANEEFEL pour ses adhérents.

Un dossier complet a ainsi pu être adressé aux adhérents de l'ANEEFEL au début du mois de janvier 2021.

Contractualisation

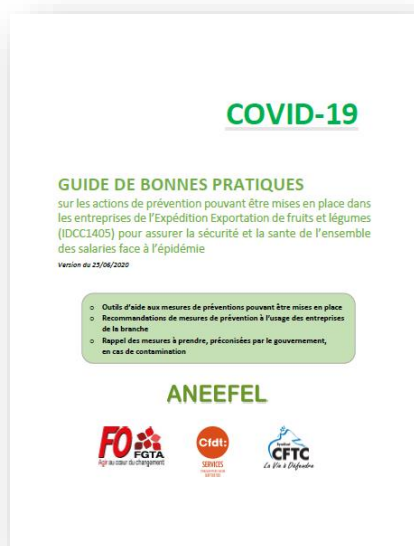
Dans le cadre de la convention INTERFEL, une enquête quantitative et qualitative a été réalisée sur un panel d'entreprises pour mesurer la mise en place de la contractualisation « EGALIM » en lieu et place de la contractualisation issue de la LMAP. Il est constaté une très faible appétence pour ces nouveaux contrats devant être proposés par les producteurs. L'enquête qualitative a également porté sur l'accompagnement des entreprises d'expédition auprès de leurs producteurs sur l'ensemble des certifications, qui constitue un véritable atout pour les producteurs. HVE, Plaisir et Confiance, AB, Global Gap, MDD, ... autant de certifications accompagnées techniquement ou financièrement par les entreprises.

II. Social et formation

L'ANEEFEL est l'organisation patronale représentative de la Branche de l'Expédition-Exportation de Fruits et Légumes (IDCC1405). Cette Branche couvre environ 10 000 salariés. Le collège patronal est composé de 6 représentant.e.s de l'ANEEFEL dont une pour le secteur des Légumes Frais Prêts à l'Emploi (membre associé de l'ANEEFEL, rattaché à la Convention Collective Nationale par le biais d'une annexe spécifique). Les organisations syndicales représentatives sont : CFDT, CFTC, CGT, FO.

La crise sanitaire a entraîné un regain d'activité et d'information adressées aux entreprises sur les questions sociales.

Des Informations sociales issues de l'ensemble des textes règlementaires et de la mise en place des mesures (chômage partiel, arrêt de travail, protocoles sanitaires etc.) ont été adressées aux adhérents à un rythme parfois quotidien.



Un Guide de bonnes pratiques santé et sécurité des salariés de la Branche a été réalisé au Printemps 2020 en collaboration avec les organisations syndicales, validé par les Pouvoirs Publics.

Les négociations se sont poursuivies en parallèle des questions d'urgence sanitaire.

Deux accords signés : Salaires conventionnels 2020 et passage automatique du I au I bis réduit à 9 mois (avenant N° 2 à la classification des emplois).

De nombreuses séances de travail ont été consacrées à la négociation d'un nouvel accord Prévoyance/IDR prévoyant :

- Une nouvelle garantie non-cadres sur l'incapacité/invalidité,
- La modification des Indemnités de départ à la retraite avec un lissage des IDR entre paliers,
- La création d'un fonds social dédié.

Par ailleurs, un accord de création d'un Observatoire prospectif des métiers du commerce agricole a été signé entre les branches de l'expédition-exportation de Fruits et Légumes et le négoce des produits du sol, avec la mise en place d'un comité de pilotage à la fin de l'année 2020 et le démarrage des travaux sur la refonte de la cartographie des métiers.

Les représentants de la commission sociale ont également pris des mandats au niveau des commissions régionales de la charte alimentaire conduite par OCAPIAT.

En 2021, il conviendra de fluidifier les relations avec OCAPIAT et mieux s'intégrer dans tous les dispositifs proposés suite à la réforme de la formation professionnelle.

Dans le domaine des négociations paritaires, le calendrier de travail prévoit des négociations sur l'égalité professionnelle Femme/Homme et la mise en place d'une annexe spécifique pour les saisonniers.

Au total, 10 réunions paritaires se sont tenues dans l'année.

Enfin, le dossier dépôt de représentativité patronale de l'ANEEFEL (mesure d'audience ayant lieu tous les 4 ans) a également mobilisé une partie de la fin de l'année.

Négociateurs de Branche au titre du collègue patronal :

Madame AMOROS, Madame PAPIN (au titre du SVFPE),

Monsieur LHOUTELLIER, Monsieur DE LA COMBLE, Monsieur PIPERAUX, Monsieur ROMMEL.

III. International

L'ANEEFEL est très investie sur les aspects internationaux, avec une adhésion à Freshfel et à l'AFEAA et la présidence déléguée de la Commission Internationale d'INTERFEL à laquelle participe de nombreux représentants.

Le 1er semestre 2020 a été marqué par 2 faits particuliers :

- Les grèves portuaires qui avaient déjà commencé en fin d'année 2019 et ont fortement impactées les exportations par des retards conséquents, des annulations de commandes et des surcharges de coûts importantes ;
- Bien entendu la crise sanitaire mondiale due à la Covid-19 qui a perturbé les échanges, avec des ports de destination ralenti en raison de manques de personnel.
Cela a aussi un impact sur les assurances crédits de nos clients qui ont vu leurs couvertures fondre comme neige au soleil, voir disparaître complètement.

L'intervention gouvernementale sur ce sujet a été bien tardive notamment la mise en place des mesures CAP... trop onéreuses. Cette crise COVID a aussi impacté fortement les rencontres auxquelles les entreprises participaient comme le MEDFEL ou les rencontres avec les importateurs en Colombie et au Brésil.

En terme institutionnel, le Président Délégué de la Commission International d'INTERFEL, M. Éric GUASCH a été nommé représentant d'INTERFEL à la commission Internationale de FRANCEAGRIMER, co-présidé par Jean-François LOISEAU d'INTERCEREALES et Guillaume ROUE d'INAPORC.

L'ANEEFEL a également contribué au GT Compétitivité internationale FranceAgriMer au début de l'année 2020.

La fin de l'année 2020 fut consacrée à la préparation du post BREXIT, avec la participation à de nombreuses cellules de crise gérées par FranceAgriMer ; l'accord signé en toute fin d'année 2020 a occasionné la poursuite de réunions et d'informations au sein de FranceAgriMer mais également avec la DGAL et la DGCCRF. Le report de dispositions prévues au 1^{er} avril 2021 en 2022 permet une meilleure transition.

IV. Qualité/Environnement

Très investie sur les thématiques de qualité/environnement à travers ses deux démarches FeL PARTENARIAT et Plaisir et Confiance, l'ANEEFEL et ses représentants sont également mobilisée sur les groupes de travail interprofessionnels au CTIFL et à INTERFEL.

Que ce soit au niveau de la construction des journées techniques (telle que la journée nationale prune en janvier 2020), du comité post récolte, des comités RSE et Bio, ou encore de la cellule info normes, autant de sujets sont suivis pour améliorer les conditions de mise en marché.

Une attention particulière est apportée à la veille réglementaire à travers les lettres FeL PARTENARIAT et informations.

A noter qu'en 2020, l'ANEEFEL a contribué à la refonte du Transfert des informations et outils par le CTIFL, à travers une participation à des entretiens téléphoniques et sur le terrain et une enquête en ligne.



FeL PARTENARIAT donne des outils, un accompagnement et des formations par une démarche formalisée, puis conventionnée par la DGCCRF, afin que les responsables qualité des entreprises soient en mesure d'évaluer le mieux possible le risque consommateur et les opérations à effectuer en cas de non-conformité détectée (remise en conformité, destruction du lot, procédure de retrait rappel, communication, etc.).

Démarche portée par les 3 fédérations ANEEFEL, CSIF et UNCGFL, elle rassemble plus d'une centaine d'entreprises réparties sur tout le territoire.

Elle compte 33 entreprises certifiées à l'ANEEFEL en 2020 + 3 en cours de certification.

En 2020, les principales actions ont porté sur :

- Le bilan mi-parcours présenté à la DGCCRF et aux ITR en octobre,
- La formation de 8 nouveaux auditeurs (3 chez KIWA et 5 chez QUALISUD) : Formation théorique réalisée par le CTIFL et Formation pratique (audit à blanc) réalisé chez COMIMPEX (expéditeur à Saint Andiol) et chez CRENO SP (GASC à Chateaurnaud).

14 sessions de formations ont été organisées dans toute la France pour 93 stagiaires.

La mise en route d'une nouvelle stratégie de communication a été lancée avec l'agence DIVALI.

Les prochaines échéances portent sur la réécriture de la 5^{ème} convention pour une signature avec la DGCCRF en 2021.

Au niveau de l'animation de la démarche, les entreprises FeL PARTENAIRES reçoivent des informations spécifiques, ainsi qu'un accompagnement à l'élaboration de leur analyse de risque et plan de prélèvement annuel.



Plaisir et Confiance est une démarche créée en 2019 entre l'ANEEFEL et des associations représentant la production et les signes de terroir.

Les objectifs de la charte :

- Accompagnement des producteurs issus d'une agriculture de proximité à taille humaine vers une agriculture plus technique et respectueuse de l'environnement et des hommes
- Accompagnement vers **HVE** avec équivalence de la démarche vers le niveau 2
- Valoriser les bonnes pratiques existantes notamment au travers de **Global G.A.P**
- Assurer traçabilité et sécurité de la production à la mise en marché en s'appuyant sur l'auto-contrôle **FeL PARTENARIAT**



Malgré le contexte de la crise sanitaire, l'assise de la démarche a progressé fortement en 2020 :

- Recrutement d'une technicienne conseil en Provence pour la mise en place de Plaisir et Confiance et HVE
- Session de formation aux techniques d'audit interne
- Mise en ligne du site internet : plaisiretconfiance.fr + animation des réseaux sociaux Facebook et Instagram – photos de parution facebook et instagram

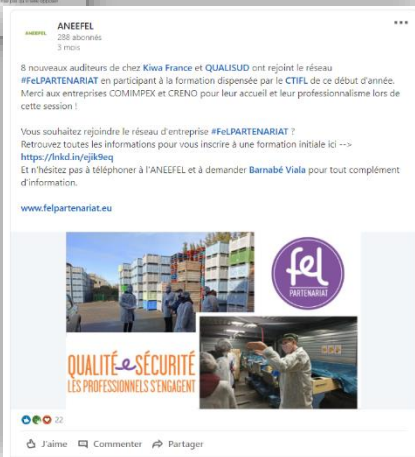
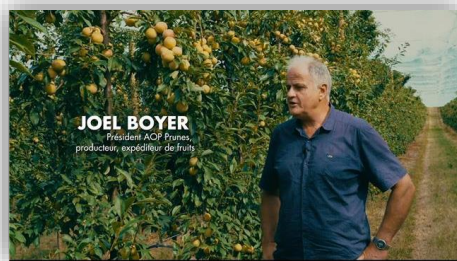
Les adhésions en 2020 et perspectives 2021 sont les suivantes :

	Nombre producteurs	Nombre expéditeurs	Surfaces	Tonnage total	Emplois (permanents et saisonniers)	CA total (M d'euros)
Au 31/12/2020	61	3	3325	25100	229	47,4
En cours	49	3	725	131200	361	13,9
Cumul	110	6	4050	156300	590	61,3

V. Communication

Plusieurs opérations de communication ont pu se tenir en 2020 du fait des campagnes INTERFEL (et notamment *c'est bon à savoir* avec Michel Cymes) et de l'élection de Bernard GERIN à la présidence.

La page LinkedIn de l'ANEEFEL compte près de 300 abonnés.



GOUVERNANCE ET PERSPECTIVES 2021

Un nouveau Conseil d'Administration et bureau ont été élus à l'issue de l'AG du 23 septembre 2020.

L'ANEEFEL a également accueilli l'Association Interprofessionnelle du Melon en tant que membre associé.

Le Président Bernard GERIN a présenté ses projets et ambitions à travers une feuille de route en fin d'année 2020.

Nouveau Conseil d'Administration élu

Bernard GERIN	Président
Sabine ALARY	Vice Présidente
Eric GUASCH	Vice Président
Régis LHOUTELLIER	Vice Président
Nicole THUERY	Secrétaire Générale
Stéphane GORI	Secrétaire Général Adjoint
Olivier LEMOUZY	Trésorier
Jean-Yves LHORME	Trésorier Adjoint
Olivier MARAIS	Assesseur
Joël BOYER	Assesseur
Cathy AMOROS	Administratrice
Philippe DUPONT	Administrateur
Théodorus KAMPSHOER	Administrateur
Daniel TIRAT	Administrateur

C'est en introduction de la nouvelle lettre info que le Président Bernard GERIN a présenté les projets validés par le Conseil d'Administration avec un déploiement de l'Association et un repositionnement du métier.

C'est également avec ce même édito qu'il a remercié l'ensemble des adhérents pour les condoléances adressées suite au décès de Daniel CORBEL, Président de l'ANEEFEL de 2006 à 2020, décédé le 7 janvier 2021, avec un hommage international à la hauteur de l'homme qu'il fut.

Editorial du Président – lettre info N°1 2021

Chers Collègues, ma prise de fonction se tient dans un contexte particulier ; L'absence de nos rencontres et débats nous pèsent et je souhaite aller à la rencontre des différentes régions dès que je pourrai. Nous tiendrons un Conseil d'Administration première quinzaine de février pour voir dans quelles mesures nous pourrions-nous retrouver à Beaune. En attendant, nous démarrons le travail sur une nouvelle stratégie de communication sur notre métier et une feuille de route à vous présenter. D'ores et déjà je souhaite que notre lettre information ANEEFEL évolue ; qu'elle constitue notre trait d'union, celui de nos entreprises et régions. Je compte sur chacun.e pour faire remonter à l'équipe de l'ANEEFEL les informations que vous souhaiteriez porter à la connaissance de vos confrères et ainsi améliorer encore l'efficacité de notre réseau dans l'intérêt de tous.

La semaine dernière, la presse, l'ensemble de la filière et les Pouvoirs Publics ont exprimé de nombreux hommages et condoléances pour la famille ANEEFEL suite au décès de Daniel Corbel. Vous nous avez également adressé de nombreux messages et nous vous en remercions. Nous poursuivrons notre travail collectif dans le même esprit, déterminé et innovant.

Bernard Gérin

