



## Consommation



Pas de surprise avec un produit météo-sensible comme le concombre. La demande reste modérée, le calibre 4-5 cœur de marché manque à l'appel. Aussi la tentation est-elle grande d'aller chercher au Bénélux ce qu'il n'y a pas en France. Mais pour le commerce, ce manque momentané peut permettre de redresser quelque peu les prix.



## Qualité France

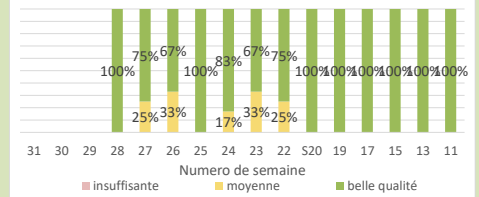
belle qualité; 100%

RAS sur la qualité France.

qualité bonne, moy



Evolution qualité France - semaines précédentes



Début de semaine à nouveau perturbé, plus frais que la normale sur la majeure partie de la France, à l'exception du pourtour méditerranéen. Des conditions anticycloniques s'installent ensuite pour la fin de semaine et le week-end, permettant aux températures de remonter partout au-dessus des normales.

27,5 °C

Les températures pourraient atteindre 31/38°C dans la moitié sud en fin de S28 et 23/31°C dans la moitié nord du pays.

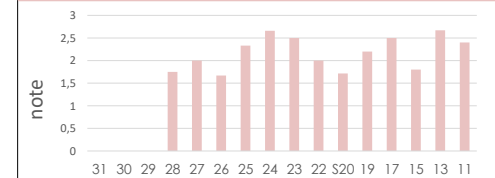
## TENDANCE

stable; 75%

baisse; 25%

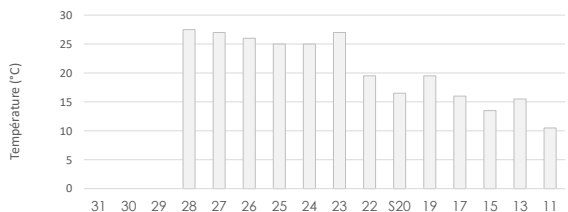
L'offre est un peu réduite même si la demande reste moyenne. Certains sont tentés de se couvrir par de l'importation, mais encore faut-il que la demande progresse. Ce n'est pas encore le cas.

Evolution des notes consommation par semaine



Source Baromètre Aval

Evolution des températures (moyenne France)



Numero de semaine

Source wetteronline

## Actions

Des actions, oui, mais de façon modérée.

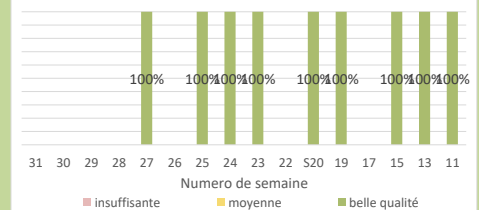
## Qualité Introduction/Importation

RAS sur le concombre importé principalement des Pays-Bas.

qualité bonne, moy



Evolution qualité Hors France - semaines précédentes



# Baromètre Aval Concombres

## Le marché du concombre manque de jus



	→ Consommation	Promotions	😊 Qualité France	😊 Qualité Introduction/Importation
→ GMS	pas de commentaire	Semaine 1	😊 pas de commentaire	😊 RAS sur la qualité
→ GROS	Peu d'offre en France comme en Hollande et prix fermes, sans doute en raison des OP que les GMS ont organisées ces dernières semaines : 80 centimes la pièce aux PB, 90 centimes en France). En face, la demande est molle.	-Pros 4-5 -Actions -	😊 RAS sur la qualité	Pas d'import.
→ GMS	Plus de cal 3-4 en semaine 27. Pas de prospectus et la demande s'est adaptée. Cette semaine, plus compliqué : cal 4-5 manque à l'appel.		😊 RAS	Le contact n'a pu être joint
↓ GMS	Après de belles sorties, ce début de semaine est mauvais. On attend la reprise du beau temps. C'est toutefois compliqué en production, et ce ralentissement est salutaire pour tout le monde	Semaine 2	😊 Pas de remontée négative cette semaine	Pas d'import.
GMS	Le contact n'a pu être joint	-Pros 3-4 -Actions	Le contact n'a pu être joint	NC
		Semaine 3		
		-Pros 4-5 -Actions		

Semaine **Semaine 28 - 2021**

Nombre de participants : 4/9

Elaboration

**Inf@fruit**

& Franck Jourdain



consommation en hausse, stable ou en baisse



qualité bonne, moyenne ou insuffisante