



### Consommation



La prune a encore parfois du mal à trouver ses consommateurs, en raison de prix jugés trop élevés. Les opérateurs font part de certaines difficultés d'approvisionnement. Une offre haut-de-gamme, même d'origine Espagne, réussit cependant à convaincre le marché, dit un acteur du stade de gros.



### Qualité France

belle qualité; 78%

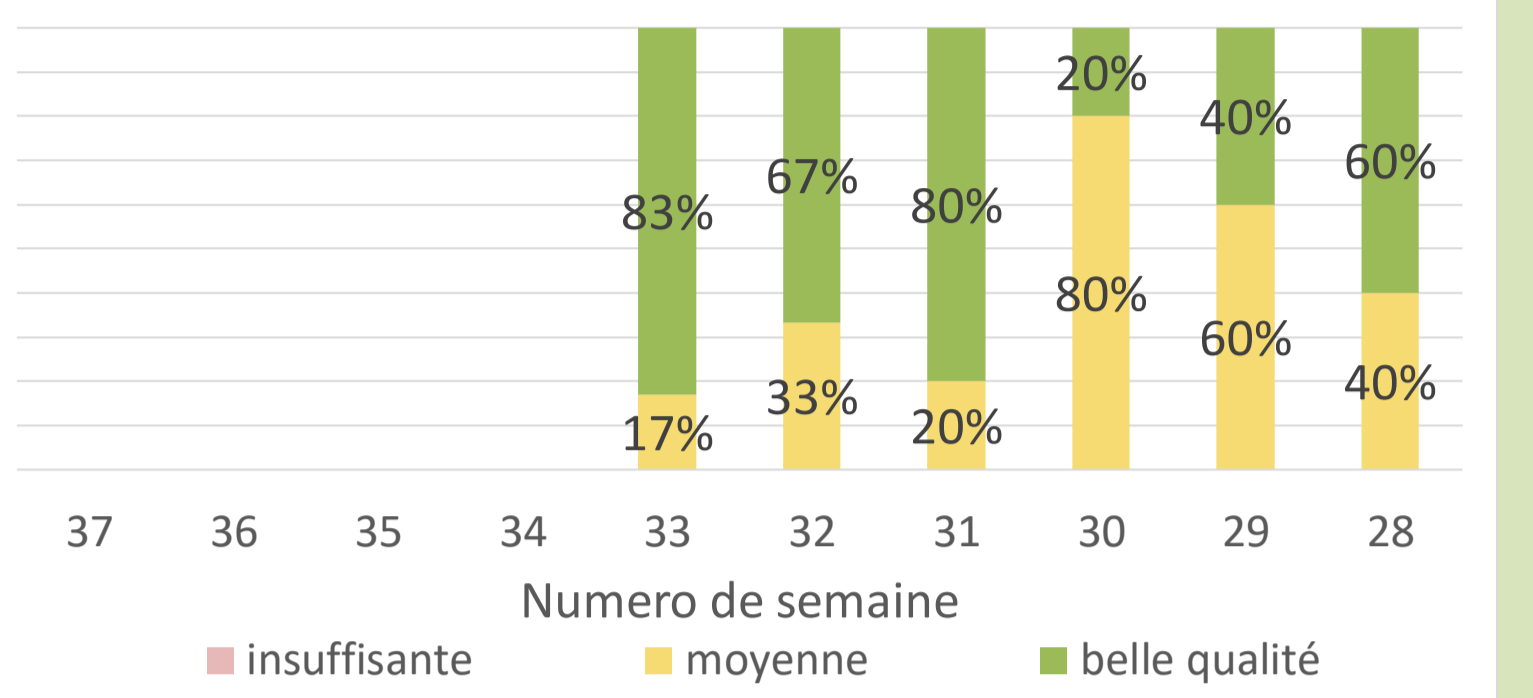
moyenne; 22%

Selon les variétés, les prunes sont considérées soit de qualité hétérogène, soit de très bonne qualité.

qualité bonne, moye



#### Evolution qualité France - semaines précédentes



Si la semaine 34 pourra s'avérer enore un peu nuagause sur le quart nord-est du pays, les températures devraient se situer autour des normales de saison sur la majeure partie du pays avec un ciel assez dégagé voire même bien ensoleillé dans la moitié sud. Le mercure pourrait légèrement augmenter notamment sur la façade ouest pour atteindre 20/26°C dans la moitié nord et jusqu'à 28/35°C dans la moitié nord.

27 °C

La tendance pour la semaine 35 est encore très incertaine

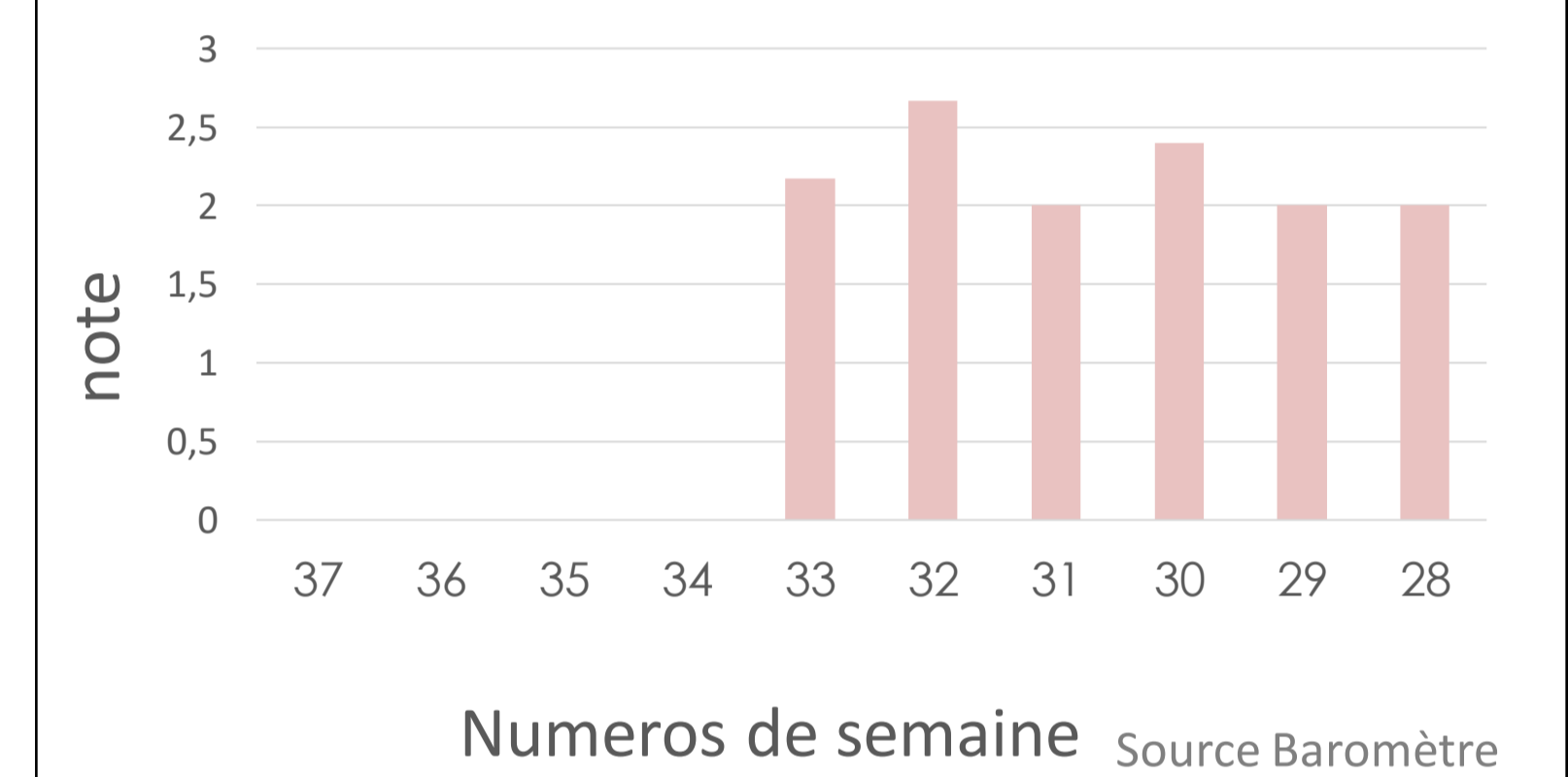
### TENDANCE

hausse; 22%

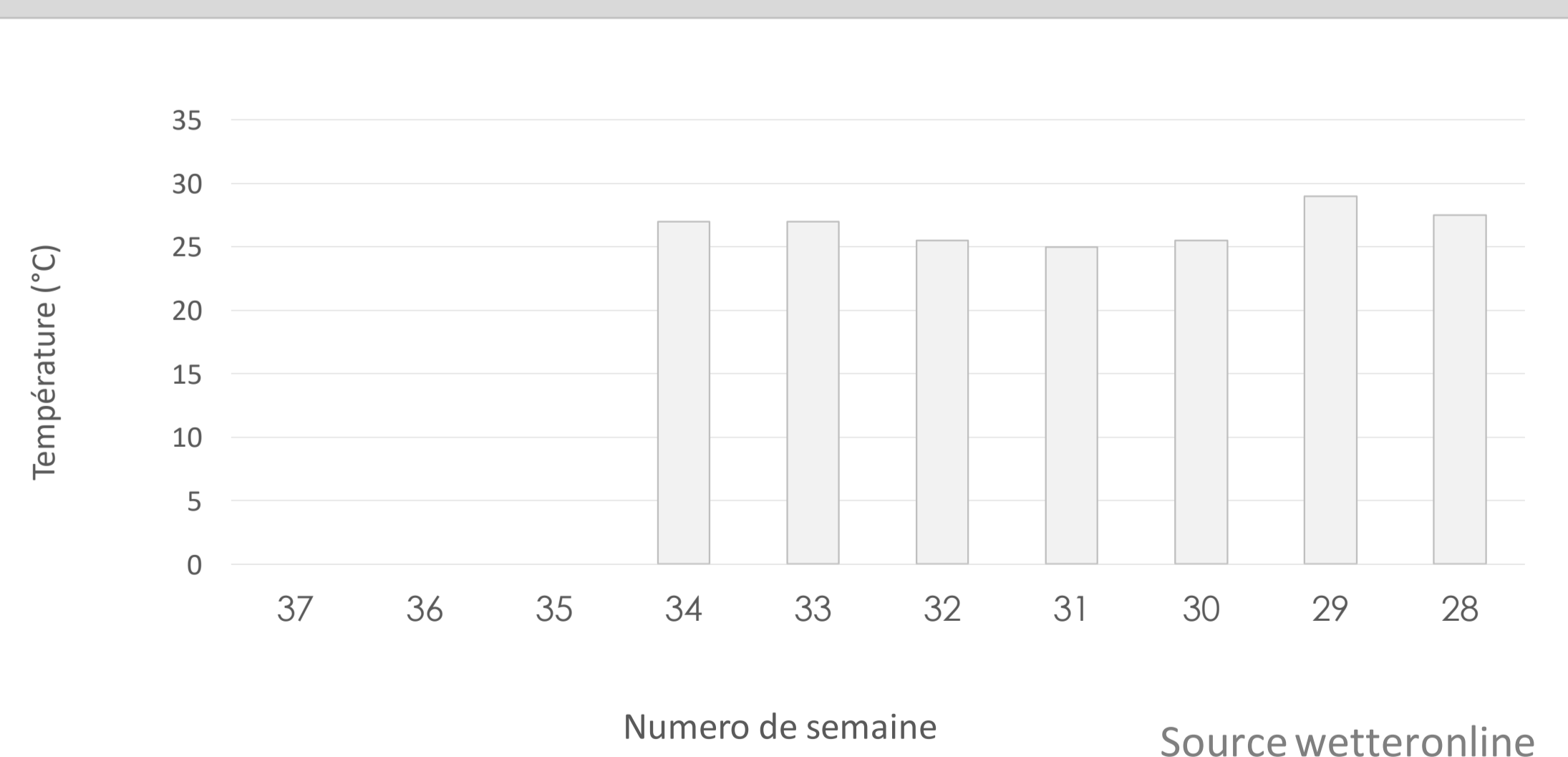
stable; 78%

La prune a l'avantage d'une large offre, même si la demande reste moyenne. Bonne demande en Reine-Claude Véritable. Certains opérateurs font part de difficultés d'approvisionnement. Cependant la dynamique des actions promotionnelles réussit à stimuler le marché. Et la fin de l'abricot fait basculer des consommateurs sur la prune.

#### Evolution des notes consommation par semaine



#### Evolution des températures (moyenne France)



### Actions

Les GMS continuent leurs actions en prunes, sur toutes les couleurs.



### Qualité Introduction/Importation

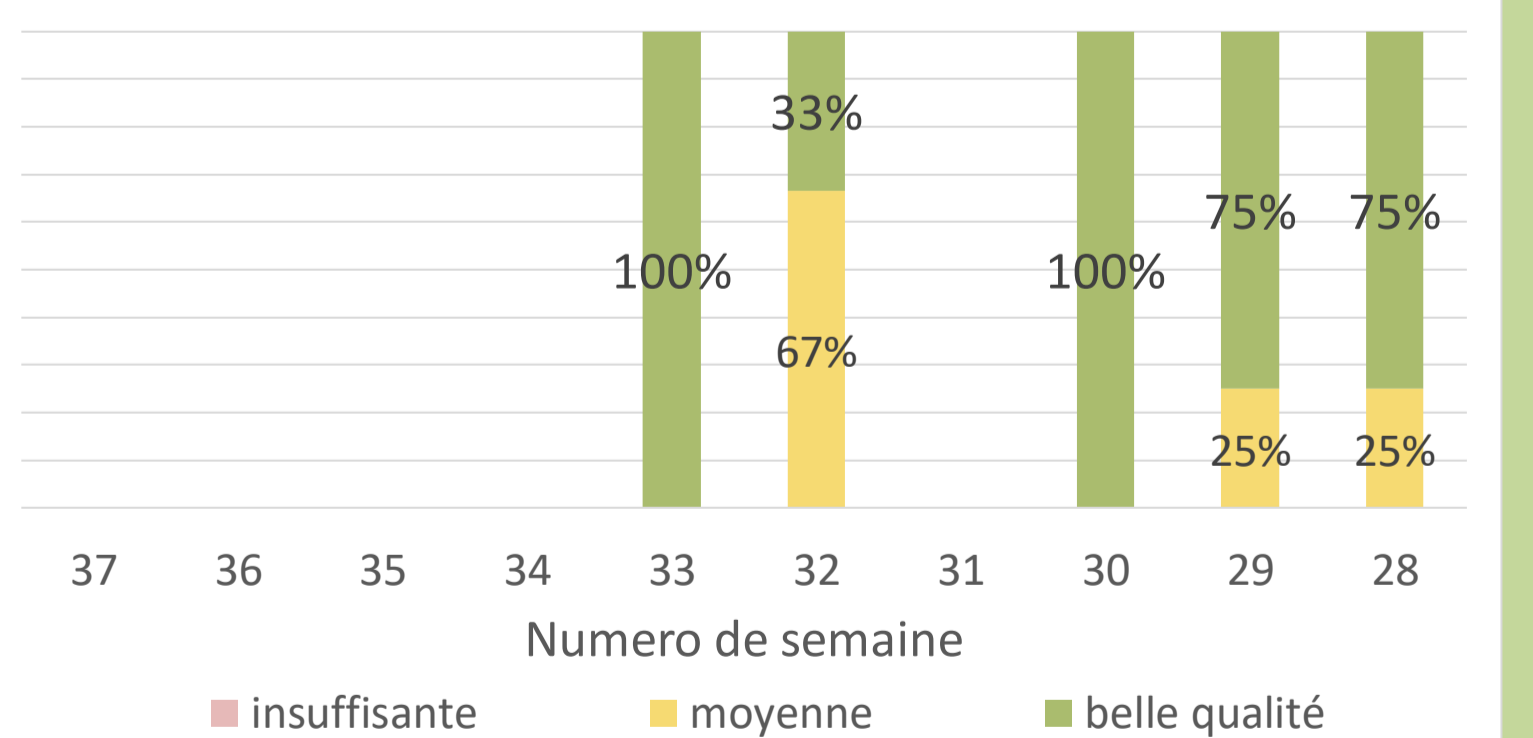
belle qualité; 100%

Le peu d'import en prune est de bonne facture.

qualité bonne, moye



#### Evolution qualité Hors France - semaines précédentes



	Consommation	Promotions	Qualité France	Qualité Introduction/Importation
→ GROS	La demande est très calme et l'offre se réduit progressivement (Rubinelle, TC Sun, Fortune, Présidente, Reine-Claude, Ruby Queen et Dente). Restera la Questche et la mirabelle jusqu'à la fin septembre.	Semaine 1	😊 Très bonne qualité	😊 Pas d'import
↑ GROS	Marché qui se passe bien, demande forte en reine-claude et surtout en reine-claude d'import (Espagne) qui couvre le manque de production. Aussi de la Dente française. Le prix ne dissuade pas le consommateur.		😊 RAS	😊 RAS
→ GMS	Premières mirabelles arrivées semaine dernière. Petits calibres (22) sur Lorraine (quelques reflets verts) et les prix trop chers. En Alsace, calibres un peu au-dessus et prix en-dessous. OK, pas d'IGP, mais offre mieux, et un peu moins chères. Quetsche d'Alsace attendue en semaine 36-37. Reste encore de la reine-claude véritable. La Bavey arrivera en semaine 35. En jaune, reste la TC-Sun. Demande moyenne : pas mal sur reine-claude et mirabelle	#REF!	😊 Bonne qualité.	😊 RAS sur la barquette import (Black Splendor) d'Espagne
→ GMS	SO : difficultés d'appro, peu d'offres globalement. Reine-claude, prunes rouges, jaunes mirabelles, quetsches qui arrivent. Les prix restent fermes. Pas de quoi dissuader le consommateur.	Semaine 2	😊 Qualité hétérogène	😊 NC
→ GMS	Demande qui a du mal à suivre à cause prix. Offre : tout est en place. Reine-claude on arrive au bout. La mirabelle est encore là.	-Pas d'actions (gros) -Pas d'actions (gros) -en opportunité - Actions -Mirabelles -Bioline vrac FM+ prune dente 750 grammes - sanguine -Pas d'actions -Prune France Mirabelle -	😊 Évolution rapide mirabelle et quelques soucis sur reine-claude	😊 RAS sur les origines Portugale et Espagne
↑ GMS	Prunes correcte à l'offre. La demande commence à monter depuis semaine 32 (fin de l'abricot).		😊 RAS	😊 Pas d'import
→ GMS	Marché tranquille. Pas de gros engouement. Pas pléthore de marchandises, mais demande faiblarde. On bascule sur la Bavay.	Semaine 3	😊 RAS sauf mirabelle au démarrage	😊 Pas d'import
→ GMS	NC		😊 NC	😊 NC
→ GMS	les mises en avant permettent de maintenir un flux régulier sur l'ensemble des variétés	-Pas d'actions (gros) -Pas d'actions (gros) -en opportunité - Actions -Prunes rouges et jaunes - Pas calé -Tract prunes -Pas d'actions -Prune France -	😊 quelques soucis sur Mirabelle avant de passer sur Alsace et Lorraine. Autres tout va bien	😊 NC