



Consommation

→ Après une forte hausse des prix en semaine 33, les prix baissent sensiblement en début de semaine 34. Sera-ce suffisant pour récupérer des consommateurs s'étant détournés du produit ?, s'interroge un distributeur. Et ce d'autant plus que l'été pourri de 2021 n'incite pas à une consommation franche.

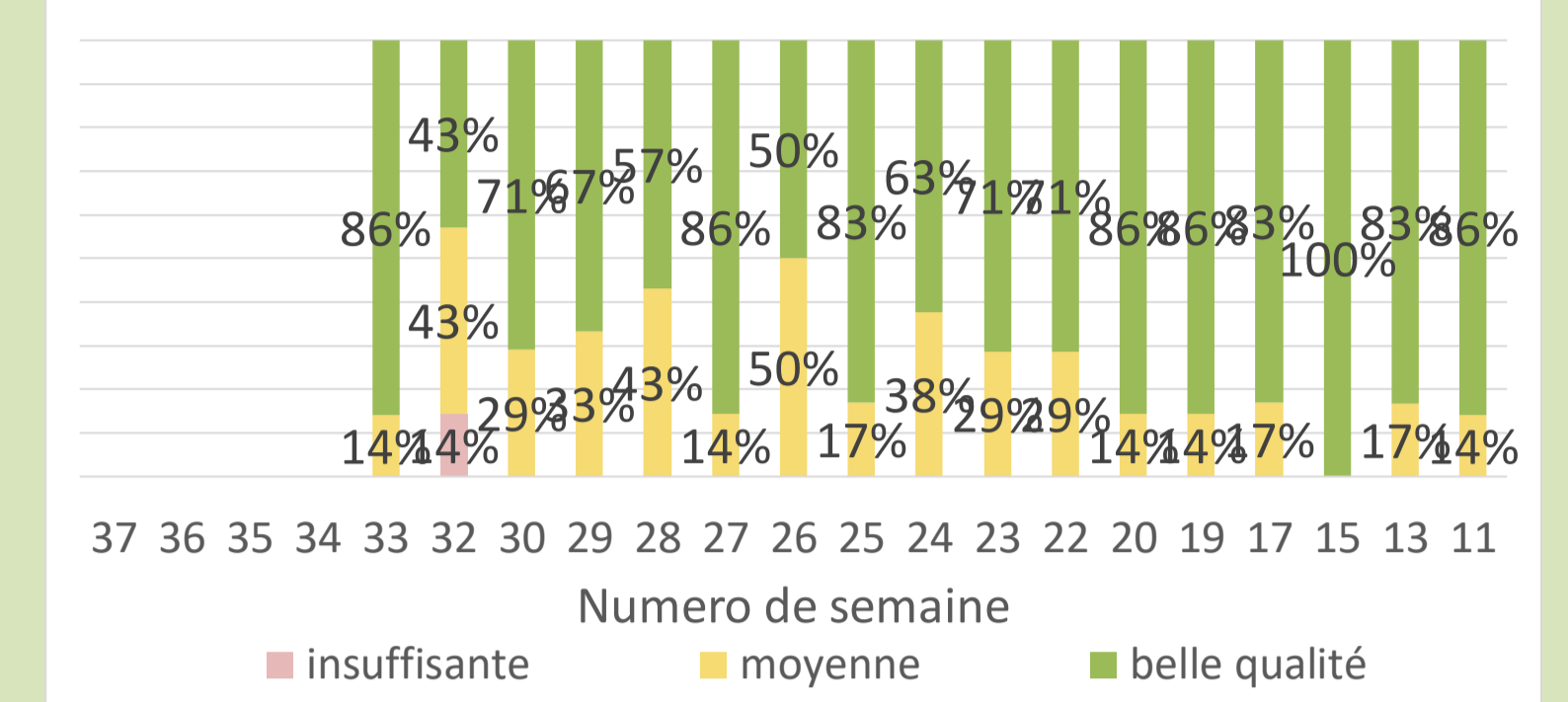
Qualité France

belle qualité; 100%

Une qualité globalement bonne.

qualité bonne, moye ☺☹☹

Evolution qualité France - semaines précédentes



Si la semaine 34 pourra s'avérer enore un peu nuagause sur le quart nord-est du pays, les températures devraient se situer autour des normales de saison sur la majeure partie du pays avec un ciel assez dégagé voire même bien ensoleillé dans la moitié sud. Le mercure pourrait légèrement augmenter notamment sur la façade ouest pour atteindre 20/26°C dans la moitié nord et jusqu'à 28/35°C dans la moitié nord.

27 °C

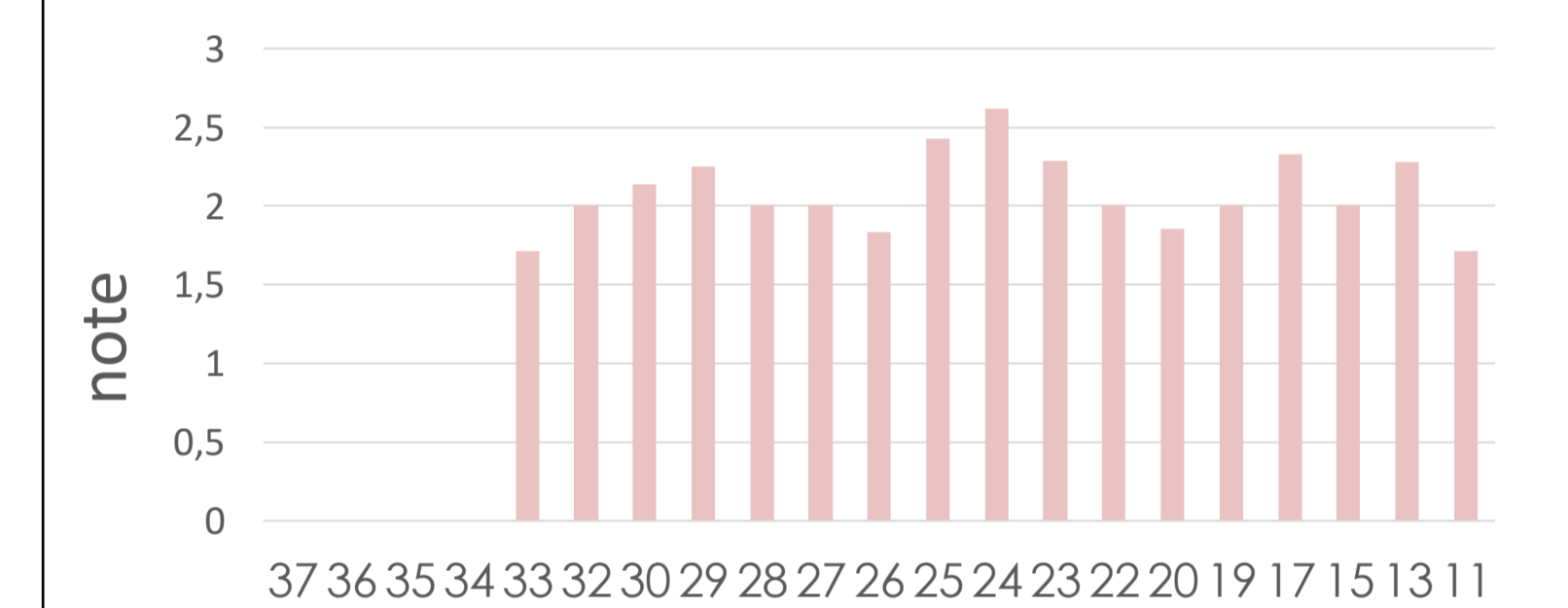
La tendance pour la semaine 35 est encore très incertaine

TENDANCE

stable; 100%

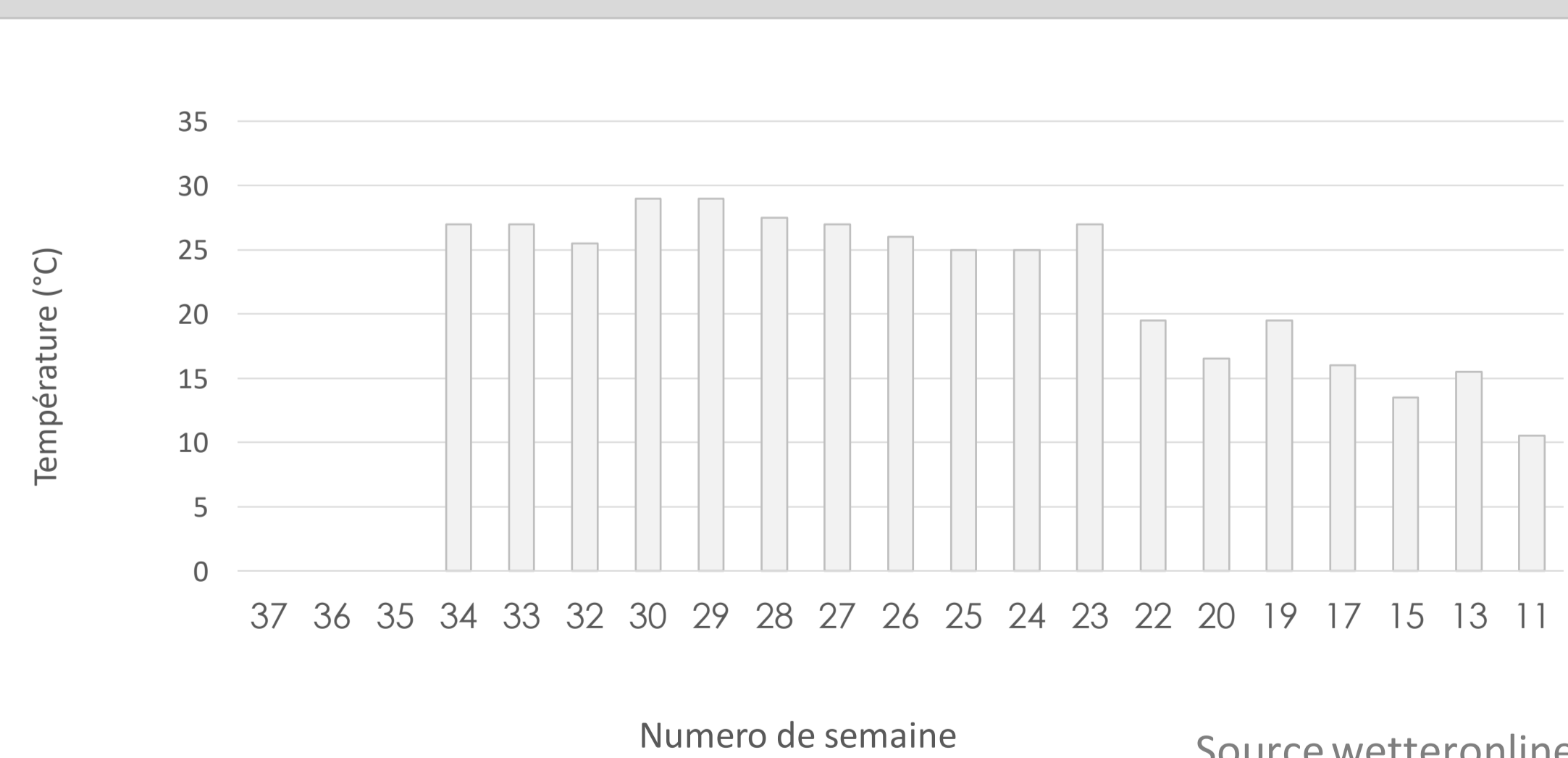
Le manque d'ensoleillement aura marqué toute la saison 2021 en tomate. L'augmentation des prix sur la semaine 33 a pu détourner quelques consommateurs supplémentaires, observent autant les GMS que le stade de gros. Les ventes de grappes, moins chères que les tomates de segmentation semblent boostées par cette orientation de marché.

Evolution des notes consommation par semaine



Numeros de semaine Source Baromètre

Evolution des températures (moyenne France)



Numero de semaine Source wetteronline

Actions

Les GMS ne baissent pas la garde en matière d'actions commerciales, mettant un peu plus en avant qu'à l'accoutumée la grappe.

Qualité Introduction/Importation

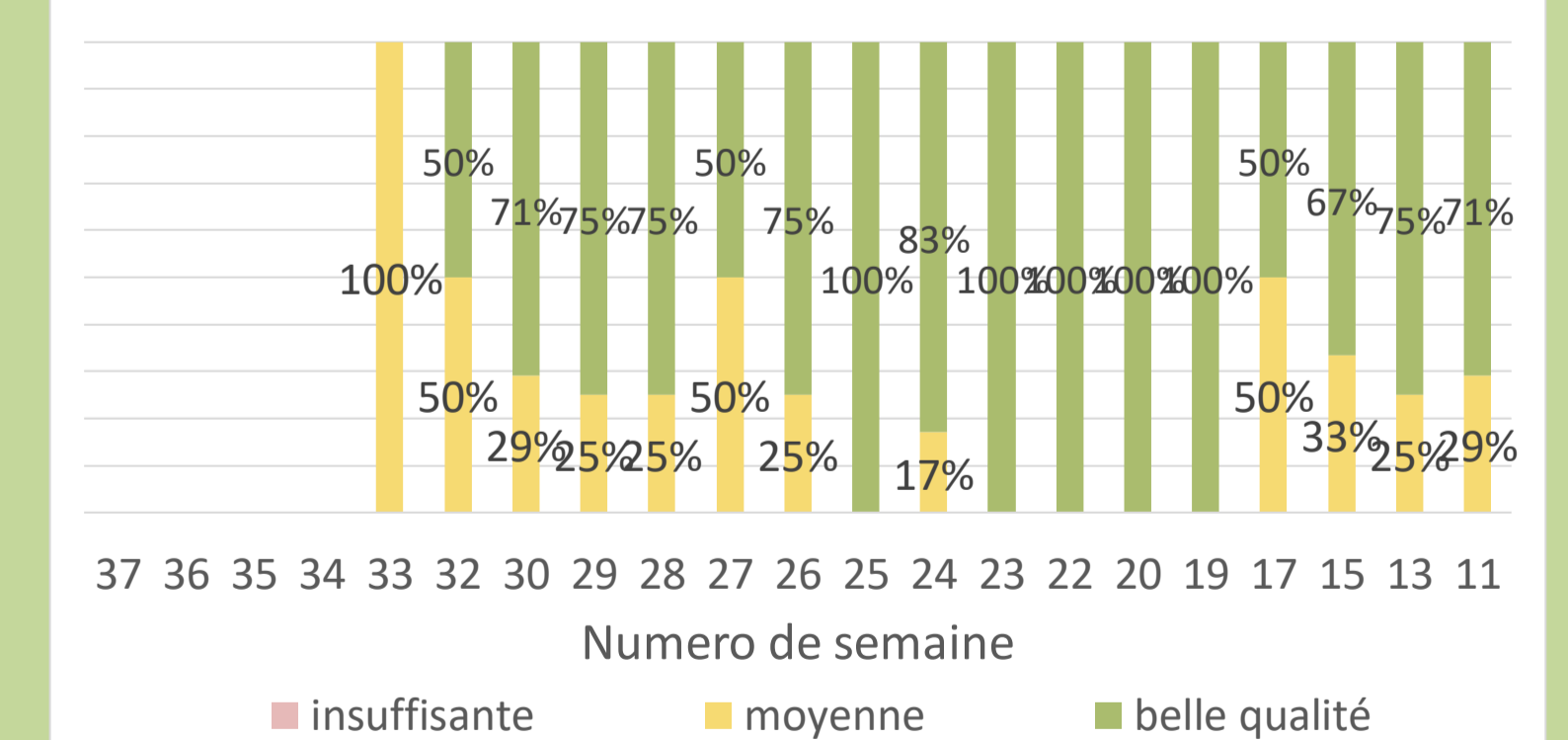
belle qualité; 50%

moyenne; 50%

Quelques soucis de coloration sur les tomates du Bénélux.

qualité bonne, moye ☺☹☹

Evolution qualité Hors France - semaines précédentes



	Consommation	Promotions	Qualité France	Qualité Introduction/Importation
→ GROS	Prix baissent cette semaine (- 30 à - 40 centimes), après prix élevés. Les volumes reviennent à la normale. Les petits segments (y compris les anciennes) sont actuellement moins demandés que les grappes. Du coup, les prix baissent. Les prix sont élevés cependant cette année.	Semaine 1	😊 RAS	😊 RAS sur la grappe belge (manque de colo cependant)
→ GROS	Marché compliqué. Il y a de la came, mais les clients ne sont pas encore là. Les prix sont très élevés. Il manque un peu de volume en français.		😊 RAS	😊 Import
→ GMS	Les prix redescendent en grappes. Mais la demande s'est effondrée avec les prix chers. Donc faudra encore baisser les prix. En petits fruits ZRP, compliqué. Ça ne sort pas. Il y a une demande quand même, heureusement elle est petite. En anciennes pleine terre, commerce vit sa vie : il y a pas mal de dispo qui correspond à la demande.	-Pas d'actions (gros) -Pas d'actions (gros) -Prospectus grappe et en opportunité sur les petits fruits -Pas d'actions (gros) -Tomates grappe -Tomate allongée et segmentation - - - -	😊 RAS	😊 RAS Filet 1 kilo Espagne (maiss manque de produits)
→ GROS	En grappe, il y a peu de marchandises en calibre 57 et 67. Retour de la française en fin de semaine. Peu de marchandise aussi en Bénélux. Il y a du volume, mais coloration pas terrible à cause nuits froides. Moins de demande cependant, les clients sont prudents.	Semaine 2	😊 RAS	😊 Offre un peu clair
→ GMS	CONSOMMATION avec des cours encore soutenus même si l'on sent une légère baisse sur cette fin de semaine mais des conditions climatiques qui n'aident toujours pas à la consommation	-Pas d'actions (gros) -Pas d'actions (gros) - En opportunité -Pas d'actions (gros) - Tomates mix potager -Grappe et segmentation - - - -	😊 RAS	😊 ?C
↑			😊 Pas de soucis particuliers	😊 quelques manquants de livraison liés à des refus qualité chez nos fournisseurs
↓		Semaine 3		
↓				
↓		-Pas d'actions (gros) -Pas d'actions (gros) - En opportunité -Pas d'actions (gros) -Pas d'actions -Pas d'actions - - - -		