

RAPPORT D'ACTIVITÉS

2021



Assemblée Générale de l'ANEEFEL
10 et 11 Mars 2022 - Lille



SOMMAIRE

LES FAITS MARQUANTS 2021

Une nouvelle feuille de route pour l'ANEEFEL
Calamité climatique, gel
Mise en œuvre de la Loi AGECE
EGALIM II

IMPLICATION

Économie
Social et formation
International
Qualité et Environnement
Communication

PERSPECTIVES

Nouveaux projets 2022

Signature 5^e Convention FeL PARTENARIAT
Déploiement de Plaisir et Confiance
Création GT Certification / Qualité
Aménagement du temps de travail
Pilote pour la lutte contre illettrisme
COP
Accompagnement des entreprises à la transition énergétique/ écologique

GOVERNANCE

Schéma de la Gouvernance
Conseil d'Administration
Syndicats régionaux
Membres associés
Commission Sociale

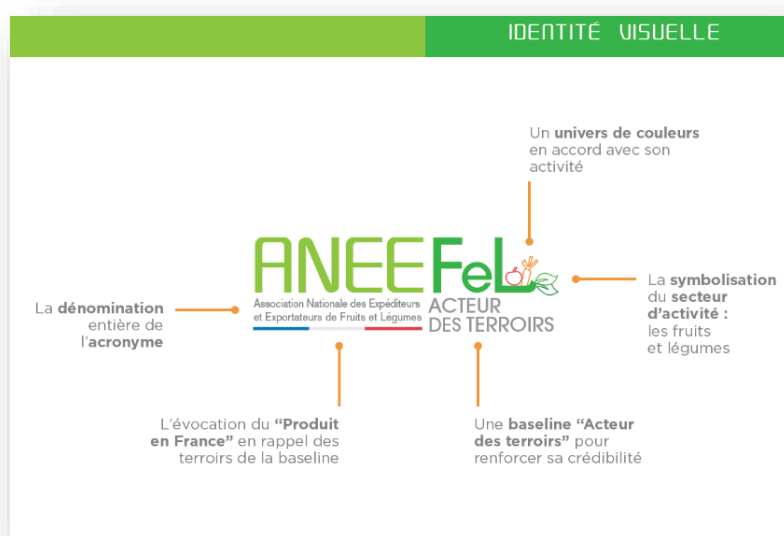


LES FAITS MARQUANTS 2021

Une nouvelle feuille de route pour l'ANEEFEL

Le nouveau Conseil d'Administration de l'ANEEFEL élu en 2020 a souhaité sous l'impulsion du Président Bernard GERIN la mise en place d'une nouvelle feuille de route pour promouvoir le métier d'expéditeur exportateur et l'ANEEFEL : nouvelle stratégie de communication, visibilité de l'Association, prospection, positionnement métier plus affirmé, autant d'actions menées en 2021.

Un nouveau logo fut l'objet de plusieurs séances de travail avec l'agence DIVALI et l'occasion de travailler sur le savoir-faire des entreprises et les valeurs à promouvoir.



Livre Blanc

La rédaction d'un livre Blanc sur le commerce agricole dans le cadre de la FC2A a contribué à développer la connaissance de notre rôle et de notre ancrage dans les régions, rôle central dans de nombreuses filières agricoles.



Une présentation des activités et services de l'ANEEEL fut également réalisée afin de promouvoir l'Association.



Ces échanges autour de nos valeurs se sont amplifiés lors de la tenue des Universités d'Automne à Beaune en novembre 2021 ; ce rendez-vous a permis à nos adhérents de se retrouver après une longue période de réunions à distance.

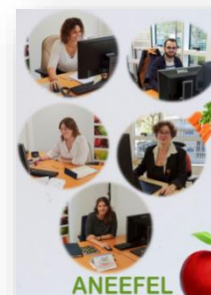


Les principaux sujets de discussions d'actualité ont également concerné :

- Le volet social,
- La mise en place d'un Clubs partenaires ainsi qu'un club de jeunes dirigeants,
- La Visibilité du métier, avec notre nouveau logo et la prospection de l'ANEEEL en 2022,
- La loi AGECE, des emballages et des nouveaux défis de la filière,
- La qualité et les certifications, FeL PARTENARIAT, Plaisir et Confiance, Haute Valeur Environnementale.



Afin de répondre aux services des adhérents et de la nouvelle feuille de route, l'équipe s'est agrandie en 2021 avec l'arrivée de : Laurie MOYA qui est en charge de l'animation de la charte Plaisir et Confiance ainsi que Marine Larson, étudiante à IHEDREA afin de nous aider à renforcer et dynamiser la communication de l'ANEEFEL.



Le barème de cotisations a été modernisé pour tenir compte de l'évolution de la taille des entreprises.

Calamités climatiques (Gel)

« L'épisode de gel que notre pays a connu début avril est la pire catastrophe agronomique de ce début de XXI^e siècle. En quelques jours, plusieurs centaines d'hectares de fruits, de raisins, de betteraves ou encore de colza sont partis en fumée » a indiqué le Ministre de l'Agriculture à l'issue des épisodes de gel des 4 au 8 avril 2021.

En effet, les vagues de gel ont été inédites en termes d'intensité et d'étendue. La moitié de la production de fruits est estimée en pertes alors même que les récoltes de fruits à noyaux doivent démarrer ; cet épisode de gel concerne également d'autres pays européens.

L'ANEEFEL et ses syndicats régionaux se sont pleinement mobilisés auprès des élus, des collectivités, des Ministères pour alerter sur la situation et l'impact auprès des entreprises de mise en marché. Plusieurs enquêtes ont également été réalisées auprès des entreprises.



Après plusieurs mois intenses en réunion et échanges avec les Pouvoirs Publics, avec les fédérations de metteurs en marché (FELCOOP, GEFEL) et l'ANEEFEL représentée par Sabine ALARY, des avances remboursables ont été proposées par les Pouvoirs Publics aux entreprises au cours du 2^{ème} semestre 2021. 86 dossiers de demandes d'avances tout type de metteur en marché ont été traités par les Pouvoirs Publics. La mise en œuvre d'aides d'état est en cours.



Mise en œuvre de la loi AGECE

Au cours de cette année 2021, de nombreuses séances de travail interprofessionnelles ainsi qu'au niveau européen à travers FRESHFEL se sont tenues afin de préparer la mise en œuvre de la loi AGECE et des articles 77 (suppression de l'emballage plastique) et 80 (stickers home compostable). La publication du décret du 8 Octobre 2021 présente l'obligation à la vente des fruits et légumes non transformés sans conditionnement composé pour tout ou partie de matière plastique. Cette publication a entraîné de nombreux questionnements de la part des opérateurs et la mise en place d'une FAQ par Interfel afin de synthétiser les questionnements et les réponses de l'Administration.

L'ANEEFEL a rejoint le collectif des familles production et mise en marché (FNPFruits, Légumes de France, Coordination Rurale, CSIF, GEFEL) sous l'égide de FELCOOP pour le dépôt d'un recours en Conseil d'Etat. Les problèmes rencontrés et les contradictions posées par les textes de loi sont d'autant plus prégnants que la hausse du coût des matières premières et la morosité des marchés pèsent sur la compétitivité des entreprises.

EGALIM II

Les entreprises d'Expédition ont été très concernées par la contractualisation entre le producteur et le premier acheteur dans le cadre de la LMAP, puis, en moindre mesure, par EGALIM I ; Aussi la préparation de la loi « EGALIM II » a entraîné de nombreuses réunions et prises de positions discutées dans le cadre de l'ANEEFEL et dans cadre interprofessionnel. La loi du 18 Octobre 2021 vise à protéger la rémunération des agriculteurs, dite EGALIM 2 fut l'objet d'une consultation juridique menée dans le cadre de la FC2A pour en saisir les implications auprès des entreprises d'expédition.

DOSSIERS, COMMISSIONS ET ACTIONS

Économie

Sur le plan économique, l'ANEEFEL est toujours très mobilisée sur les questions des suivis de marché, des indicateurs, des relations commerciales et du suivi juridique.

Au-delà du travail sur Egalim II, La transposition de la Directive sur les Pratiques Commerciales Déloyales (PCD) fut également à l'ordre du jour concernant les délais d'annulation de la commande.

Les principales implications des textes ont été synthétisées dans la notice accompagnant la matrice de CGV 2022.

Un observatoire de l'activité pour les entreprises d'Expédition Exportation a été lancé dans le cadre d'Interfel, conjointement aux autres fédérations du Commerce de Gros, Importation et primeurs, administré par AND. Pour l'instant une dizaine d'entreprises y participent.



Social et formation

Une très forte activité dans le domaine social et formation sous l'égide d'une Commission Sociale très investie présidée par Régis LHOUTELLIER, l'ANEEFEL a obtenu son arrêté de représentativité patronale à la fin de l'année 2021 suite au dépôt du dossier de mesure d'audience. L'arrêté de représentativité syndicale a permis à la CFE CGC de rejoindre à nouveau la Branche en 2022 ; c'est donc forte d'une représentativité patronale et des 5 organisations syndicales représentatives que la gestion de la Convention Collective de l'Expédition Exportation de F&L évolue.

Les négociations sociales en 2021 ont porté sur la grille des salaires 2021 (signature de l'avenant N° 26) ainsi que sur la signature d'un avenant Prévoyance en négociation depuis 2020 (avenant N° 16 au régime de prévoyance et d'IDR, signé à l'unanimité des partenaires sociaux).

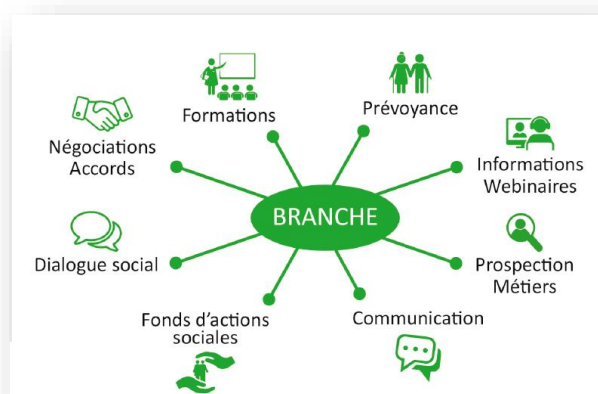
Suite à la calamité gel et au besoin des entreprises de recourir au chômage partiel, un accord sur l'activité partielle de longue durée (APLD) a été négocié au 2^{ème} semestre 2021 (accord signé au 1^{er} trimestre 2022).

Une Convention Nationale d'Objectifs (CNO) signée par la CGI en septembre 2021 permet également aux entreprises de la Branche de bénéficier d'un accompagnement pour l'amélioration des conditions de travail.

Un envoi d'Informations sociales ciblées et détaillées est réalisé auprès du réseau de contacts sociaux de l'ANEEFEL ; en octobre 2021, un webinaire d'informations a été proposé aux Responsables RH de la profession pour présenter l'état des négociations et des dispositifs en cours, en présence de l'AG2R, de la CGI et notre avocate en droit social, Maître Verzi.

Dans le domaine de la formation, l'année 2021 fut toujours consacrée à mieux connaître le fonctionnement et les ressources d'OCAPIAT, la participation à ses instances de gouvernance ; une lettre info spécifique aux entreprises fut réalisée pour mieux appréhender les différents dispositifs auxquelles les entreprises peuvent bénéficier.

Des travaux de refonte de la cartographie des métiers ont débuté dans le cadre du Comité de Pilotage de l'Observatoire Prospectif des Métiers du Commerce Agricole, ainsi qu'une étude prospective. Ces travaux seront disponibles en 2022.



International

L'année 2021 initie la mise en œuvre du Brexit avec la participation de l'ANEEFEL à la cellule post Brexit et la généralisation des certifications TRACES NT qui a entraîné le traitement de questionnement de la part des entreprises.

Un travail fut conduit par l'ANEEFEL dans le cadre d'Interfel suite à la demande des autorités canadiennes pour mettre en place un guide de recommandation aux opérateurs sur l'exportation de poireaux vers le Canada.

Sous la présidence d'Éric GUASCH, les professionnels sont toujours très mobilisés sur les travaux de la Commission Internationale en terme de levée des barrières phytosanitaires, de promotion des produits à l'export, de relations avec les Pouvoirs Publics.

Qualité et Environnement

Avec une implication de la part des représentants dans l'ensemble des commissions du CTIFL et à la SIREF, les sujets concourant à une amélioration de la qualité et de l'environnement au niveau de la filière et de la profession sont activement suivis.

Par ailleurs, la gestion des deux démarches FeL PARTENARIAT et Plaisir et Confiance attribuée aux entreprises une veille réglementaire et un accompagnement des expéditeurs et de leurs producteurs sur des démarches de progrès.



En 2021, une partie importante de l'activité fut consacrée à la réécriture des procédures en vue de la 5^{ème} Convention. Les modifications demandées par la DGCCRF concernant la (non) prise en compte de l'incertitude analytique a motivé les présidents des organisations professionnelles CSIF et UNCGFL et le Président de l'Association FeL PARTENARIAT, Stéphane GORI, à demander une rencontre avec la Directrice de la DGCCRF et ses équipes pour s'entretenir de ce point et des principes de réciprocité de convention et de confiance ; le 23 octobre 2021, la sous directrice de la DGCCRF a reçu les organisations membres et a assuré les professionnels de l'importance de la démarche, tout en apportant des éléments d'éclairage réglementaire aux modifications demandées.



Plaisir et Confiance est une démarche qui a été créée en 2019 entre l'ANEEFEL et des associations représentant la production et les acteurs des terroirs.

Les objectifs premiers de cette charte

- Accompagnement des producteurs,
- Valorisation des bonnes pratiques agricoles,
- Assurer traçabilité et sécurité de la production à la mise en marché s'appuyant sur l'autocontrôle FeL PARTENARIAT.



En Décembre 2021, la Charte Plaisir et Confiance a obtenu l'équivalence avec la Certification Environnementale de niveau 2. Le niveau 2 étant basé sur 16 exigences, efficaces pour l'environnement. Cette équivalence permet aux producteurs nouvellement certifiés Plaisir et Confiance, une reconnaissance de leur engagement et de leurs bonnes pratiques pour préserver l'environnement ainsi que la biodiversité.

Communication



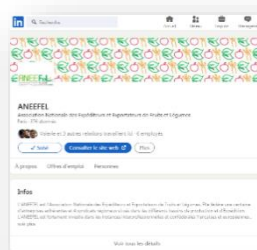
Les professionnels de l'ANEEFEL se sont investis également dans le domaine de la communication au niveau interprofessionnel, avec la participation d'**Olivier LEMOUZY**, trésorier de l'ANEEFEL, à la Commission Communication, ainsi que le tournage de vidéos pour **Kombini**.

Léa GERIN, responsable du GT Certification/Qualité, prit le rôle de l'expéditrice dans le film métiers réalisé par Interfel, « Passionnés pour la vie ».



Au niveau de l'ANEEFEL, un effort particulier fut également réalisé en matière de communication, avec un travail sur nos lettres information ainsi que sur les réseaux sociaux.

Aujourd'hui la page LinkedIn de l'ANEEFEL compte **379 abonnés**, avec de plus en plus de partage sur notre page et d'interaction avec les professionnels de la filière.



Une nouvelle lettre information de l'ANEEFEL a par ailleurs été créée.

PERSPECTIVES

De nombreuses perspectives sont à l'ordre du jour de cette année 2022, avec la poursuite des dossiers initiés ou poursuivis.

La Signature de la 5^{ème} Convention FeL PARTENARIAT permettra à la quarantaine d'entreprises engagées dans la démarche de renouveler leur certification. D'ores et déjà, de nouveaux adhérents sont intéressés par cette démarche unique, commune à 3 métiers et spécifiques aux Fruits et Légumes.

Avec l'équivalence de certification environnementale de niveau 2, Plaisir et Confiance devrait encore progresser en 2022 et se développer dans de nouvelles régions comme le sud-ouest et la région Rhône-Alpes. Les outils créés pour simplifier la mise en place par les producteurs est un véritable atout pour les professionnels.

L'implication des entreprises dans les démarches qualité et environnement, et le besoin d'harmonisation des procédures et des audits conduit à la création d'un groupe de travail sur les certifications qui sera animé par un expert en matière d'accompagnement des entreprises.



Au plan social, de nouvelles négociations vont s'engager sur l'aménagement du temps de travail afin de prendre en compte les spécificités de l'activité des entreprises particulièrement concernées par la saisonnalité.



La Branche a par ailleurs été sélectionnée comme pilote par l'AG2R pour la lutte contre l'illettrisme, projet mené avec Bleu Blanc Zebre.

L'ANEEFEL rejoint le travail sur les COP interprofessionnels dans le cadre d'OCAPIAT.



Un nouveau partenariat est également mis en place avec SOLAAL pour faciliter le don des entreprises.

L'accompagnement à la transition écologique, les problématiques et hausses des coûts logistique/emballage conduisent à des travaux sur la logistique/transport, tel que cela sera abordé lors de nos débats publics à l'**Assemblée Générale 2022** à Lille.

Nous avons également à cœur de poursuivre la modernisation de notre communication et la refonte de notre site internet avec de nouvelles rubriques et de nouvelles actualités partagées.



GOUVERNANCE

Toutes ces actions ne seraient pas possibles sans un collectif de représentants professionnels mobilisé au service de la profession, que ce soit au niveau régional, national, interprofessionnel, international, confédéral.

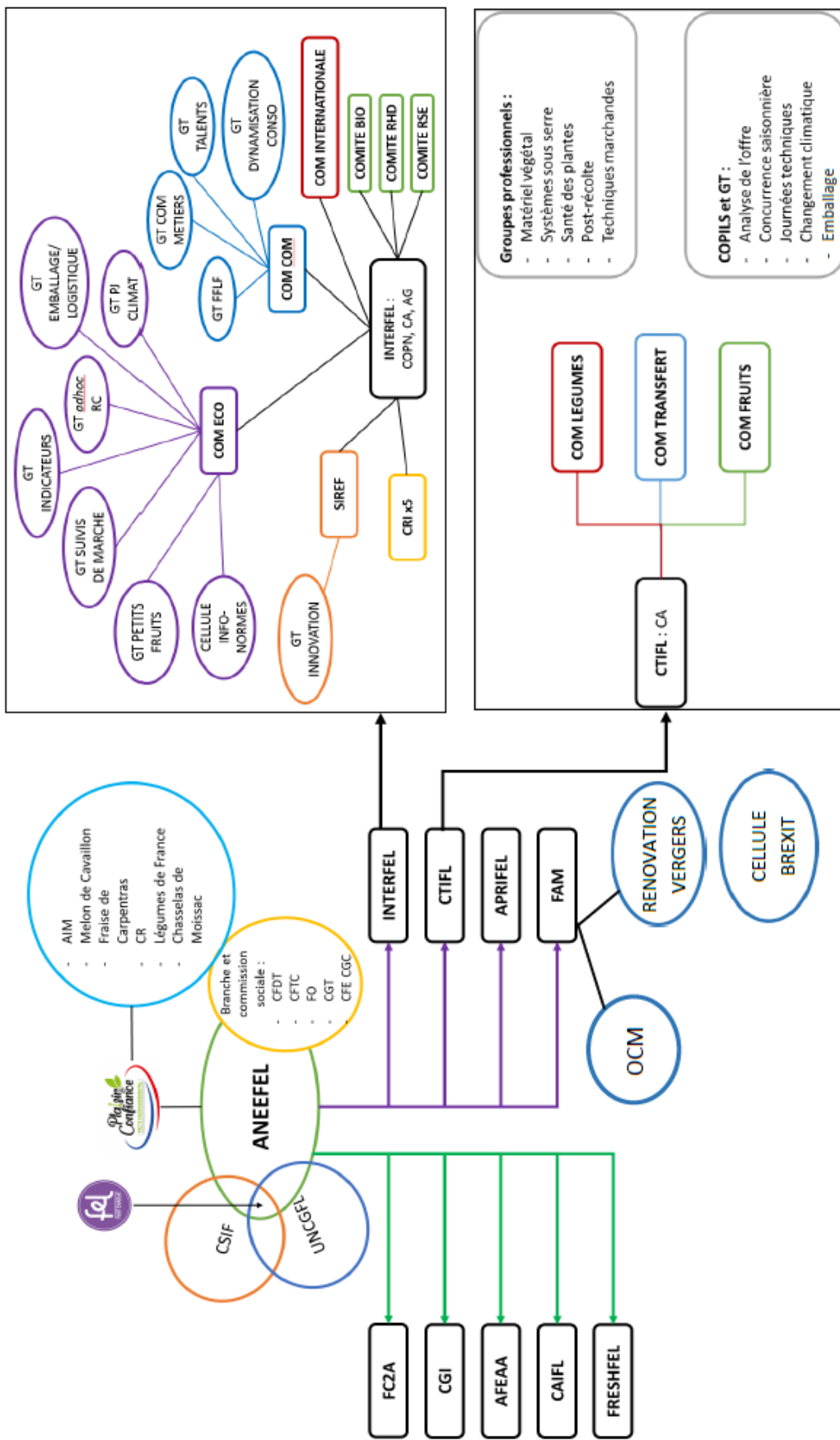
Les représentants de l'ANEEFEL sont également fortement mobilisés sur le terrain auprès des instances régionales, des Organismes de Gestion, des collectivités ; que ce soit dans le cadre de la mobilisation gel, des Comités Régionaux Interfel, de la valorisation et de l'implication des SIQO. La nouvelle bannière de l'ANEEFEL « Acteur des terroirs » est plus que jamais justifiée.

Conseil d'Administration

Bernard GERIN	Président
Sabine ALARY	Vice-Présidente
Régis LHOUTELLIER	Vice-Président
Eric GUASCH	Vice-Président
Nicole THUERY	Secrétaire Générale
Stéphane GORI	Secrétaire Général adjoint
Olivier LEMOUZY	Trésorier
Jean-Yves LHORME	Trésorier adjoint
Joël BOYER	Assesseur
Olivier MARAIS	Assesseur
Cathy AMOROS	
Philippe DUPONT	
Théodorus KAMPSCHOER	
Daniel TIRAT	



Schéma Gouvernance



Syndicats régionaux

AREEFEL Sud-Ouest - Sylvie AYET - SOCAPRIM
 UNEEP Provence - Stéphane GORI - STEF DISTRIBU
 Union Rhône-Alpes - Jean-Yves LHORME - MAISON LHORME
 Union Manche - Régis LHOUTELLIER - JARDINS DE CRÉANCES



Membres associés

Syndicats des Fabricants de Végétaux Prêts à l'emploi
 Association Interprofession du Melon



Commission Sociale

Régis LHOUTELLIER - JARDINS DE CRÉANCES
 Joel PIPERAUX - BOYER SAS
 Francis ROMMEL - LES RIVES
 Chrystele AMOROS - AMOROS SA
 Christelle LÉTOFFÉ – PRONATURA
 Tarik CHAOUKI - FLORETTE FOOD SERVICE
 Béatrice PAPIN – LES CRUDETTES

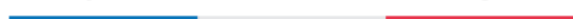


Votre équipe

Valérie AVRIL, Directrice
 Marine LARSON, Assistante communication
 Noura MATMATI, Assistante administrative
 Laurie MOYA, Animatrice de la Charte Plaisir et Confiance
 Barnabé VIALA, Chargé de missions qualité environnement



Association Nationale des Expéditeurs
 et Exportateurs de Fruits et Légumes



ACTEUR
 DES TERROIRS

