

Semaine 15 - Lundi 10/04 au 16/04

Observatoire économique des fruits et légumes (hors bananes et pommes de terre)



Événement



Semaine 15 : - Vacances scolaires de Printemps (zone A et début zone B ) - Ramadan (du 23/03 au 20/04) -  
Semaine 16 : - Vacances scolaires de Printemps (zone A et zone B et début zone C) - Ramadan (du 23/03 au 20/04) -



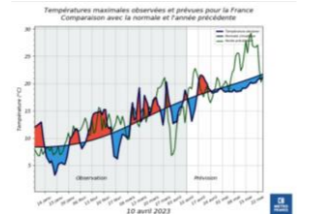
Météo

17,25 °C

Semaine du 10 avril au 16 avril : Une tendance globale suggère une augmentation progressive des températures, pas forcément régulière d'un jour à l'autre. Si la première partie de semaine est globalement en-dessous des normales, on remonte au-dessus pour la fin de semaine.

Semaine du 17 avril au 23 avril : Les conditions deviennent plus anticycloniques par l'ouest, synonyme de temps sec et plus doux sur une large moitié ouest. Le long des frontières de l'est et sur le quart sud-est, en revanche, il peut encore y avoir des passages perturbés, notamment en début de semaine. Cela se traduit à l'échelle nationale par des températures maximales nettement plus élevées que les normales de saison en moyenne.

Source : Météo France



Approvisionnement



**Indicateurs EGAlim - Mise à jour à février 2023**  
Dans la même optique que les observations faites en début d'année, les indices de prix des facteurs de production pour les différents systèmes de production connaissent un ralentissement, même si les niveaux de prix restent élevés :  
**Légumes plein champ : +7,9%/moy. triennale;**  
**Légumes sous abris : +7,5%/moy. triennale;**  
**Maraîchage plein air : +7,3%;**  
**Vergers : +5,9%.**

>> [En savoir plus](#)

Informations filière

Indicateur de marché RNM

Echalone : crise conjoncturelle (62 j. ouverts)  
Chou-fleur : information (au 12/04/23)



GT produit

Pas de réunion cette semaine.

Agenda

Prochain GT suivi de marché: mardi 18 avril à 15H00 (sem 16)  
Prochain baromètre aval printemps : mardi 25 avril (sem 17)

Contexte

Economique et politique



**Cerises : mesures d'accompagnement de la fin du phosmet**

>> [En savoir plus](#)

Suite à la publication le 25 mars de l'arrêté interdisant l'importation de cerises traitées au phosmet, le gouvernement a présenté, dans un communiqué le 29 mars, plusieurs mesures d'accompagnement de l'interdiction de cet insecticide en France et en Europe. A l'instar de ce qui a été annoncé pour la jaunisse en betterave, le gouvernement « étudie la faisabilité d'un accompagnement financier exceptionnel » pour les pertes de cerises liées à Drosophila suzukii en 2023. Il a également accordé les quatre demandes de dérogations portées par la filière, dès lors qu'elles ne comportent pas de « risques avérés pour la santé humaine », la liste des produits n'ayant pas été précisée. Enfin, le ministère annonce l'élaboration d'un plan d'action pluriannuel, en étroite concertation avec les principaux acteurs de la filière cerises et de la recherche agronomique.



**Plan de souveraineté fruits et légumes : lancement d'un appel à manifestation d'intérêts à destination des fournisseurs d'agroéquipements**

>> [En savoir plus](#)

A la suite de l'annonce du Plan de souveraineté F&L, Bpifrance lance un appel à manifestation d'intérêt (AMI) exclusivement dédié à la filière fruits et légumes et qui a pour objectif de définir une liste de matériels, de solutions et d'équipements innovants et performants dont l'acquisition fera l'objet d'un soutien financier public via une mesure guichet mise en œuvre par FranceAgriMer dans la continuité de cet AMI.

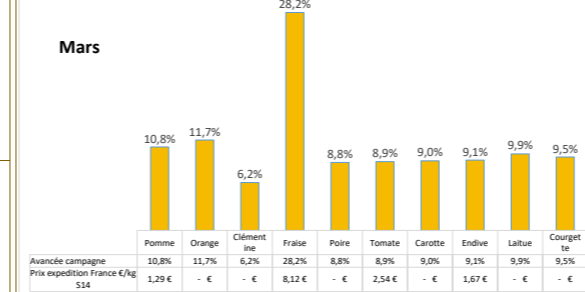
L'AMI « Equipements pour la troisième révolution agricole », exclusivement dédié aux filières fruits et légumes et pommes de terre est ouvert jusqu'au vendredi 12 mai 2023 à 12h00, sur le site de Bpifrance. Des relèves intermédiaires seront fixés ultérieurement sur 2023 et 2024.

N'hésitez pas à informer vos fournisseurs afin qu'ils puissent s'inscrire à cet AMI.

Expedition

28% des Fraises sont habituellement commercialisées en Avril en GMS (toutes origines confondues). Le prix expédition de la FRAISE Gariguetta Sud-Ouest cat.1 barq.250g est de 8,12 €/kg

Avancée de la campagne Part de marché mensuelle



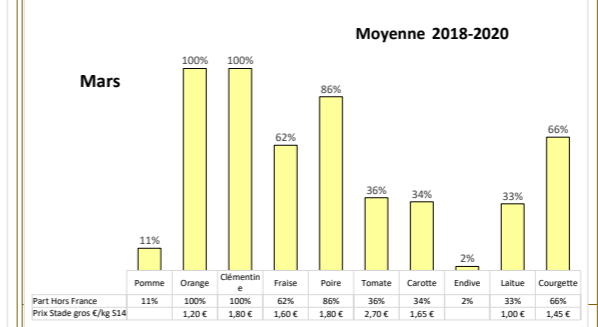
Avancée campagne	Pomme	Orange	Clémentine	Fraise	Poire	Tomate	Carotte	Endive	Laitue	Courgette
Prix expédition France €/kg S14	1,29 €	- €	- €	8,12 €	- €	2,54 €	- €	1,67 €	- €	- €

Clémentine corse / Pomme Gala / Orange / Poire Conférence / Kiwi vert / Carotte / Endive / Tomate ronde / Oignon jaune / Poireau Manche

Introduction Importation

66% des volumes de Courgettes achetées en GMS en Avril sont des produits d'importation ou d'introduction. Le prix des COURGETTES vertes Espagne cat.1 au stade de gros est de 1,45 €/kg sur le marché de Lyon-Corbas

Part Hors France



Part Hors France	Pomme	Orange	Clémentine	Fraise	Poire	Tomate	Carotte	Endive	Laitue	Courgette
Prix Stade gros €/kg S14	1,20 €	1,80 €	1,80 €	1,60 €	1,80 €	2,70 €	1,65 €	1,00 €	1,45 €	1,45 €

Source : Part hors France : répartition en % du volume Hors France/volume total dans le mois (Tableau d'approvisionnement CTIFL) - Prix Stade Gros : FranceAgriMer/RNM, <https://nm.franceagrimer.fr/>

Communication



Contenus fil rouge "Jamais trop"

14/04 : menus hebdo

Fraich' Force

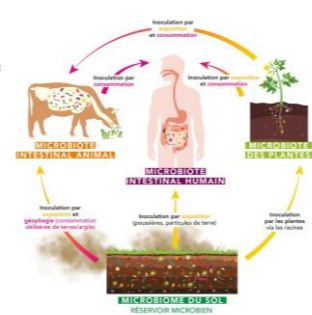
10/04 : valorisation contenu du site – jeu des saisons  
11/04 : UGC – fraises, avocat, patate douce, chou, carotte, asperge, pommé agrumes  
13/04 : vidéo influence – déco fraise citron orange



Equation Nutrition Avril - mars 2023 Microbiotes du sol, des plantes, animal et humain : qu'ont-ils à nous apprendre ?



Le sol, les plantes, les animaux et les êtres humains partagent une grande diversité de micro-organismes. L'ensemble de ces espèces forme des communautés spécifiques appelées microbiotes, qui jouent un rôle essentiel dans la santé de l'homme et des écosystèmes. De plus en plus de travaux suggèrent que l'amélioration de notre compréhension des microbiotes est d'un grand intérêt scientifique et public. Ce numéro présente 3 articles scientifiques qui dressent un état des lieux des connaissances actuelles sur ce sujet.

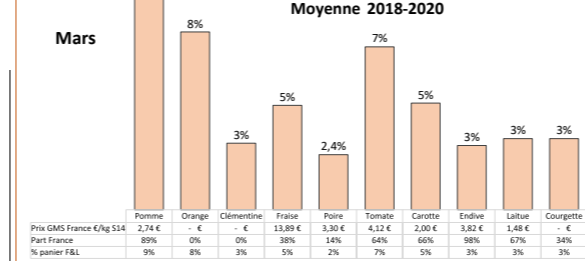


>> [Lien pour plus d'informations](#)

Débouchés

La Carotte représente 5% du panier des ménages en Avril - 66% sont d'origine France. Le prix détail des CAROTTES France en vrac est de 2 €/kg

Panier F&L

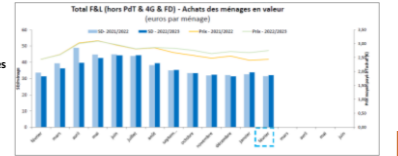


Prix GMS France €/kg S14	Pomme	Orange	Clémentine	Fraise	Poire	Tomate	Carotte	Endive	Laitue	Courgette
Part France	89%	0%	0%	38%	14%	64%	66%	98%	67%	34%
% panier F&L	9%	8%	3%	5%	2%	7%	5%	3%	3%	3%

Source : Panier F&L : PDM en volume dans l'assortiment pour la quinzaine - Part France : répartition en % du volume France / volume total dans le mois (Tableau d'approvisionnement CTIFL) - Prix GMS : FranceAgriMer / RNM, <https://nm.franceagrimer.fr/>

Tendance consommation

Mois de février 2023 Evolutions des achats des ménages Source KANTAR



Mois de février : Une progression des achats en valeur à +2%/2022 est observée, principalement portée par une hausse du prix moyen payé à l'achat de +13%/2022. En volume, un recul des achats de -10%/2022 est observé. A noter, les opportunités d'achat ont été limitées par le contexte de l'offre : s'ajoute à cela la poursuite des arbitrages des Français en lien avec le contexte global inflationniste. Ainsi, pour les légumes, les évolutions à la hausse du prix moyen payé à l'achat et la baisse des volumes achetés se sont amplifiées en février par rapport à janvier (prix moyen payé +21%/fév 2022 et achats volume -12%/fév 2022), en lien avec une offre de légumes en retrait encore plus marquée par rapport aux mois précédents (offre impactée à la baisse par les épisodes de températures relativement froides de janvier et février - par ex., poursuite de pénurie en chou-fleur). Les fruits, quant à eux, connaissent un ralentissement de la hausse du prix moyen payé à +6%/ fév 2022, dans un contexte de recul en volume (-7 %/ fév 2022) à lier notamment à la poursuite d'un déficit d'offre d'agrumes et d'exotiques.

Kantar WorPanel, achats pour une consommation à domicile, hors PPT et y.c. banane, tous circuits, toutes gammes, toutes origines, tous conditionnements confondus.