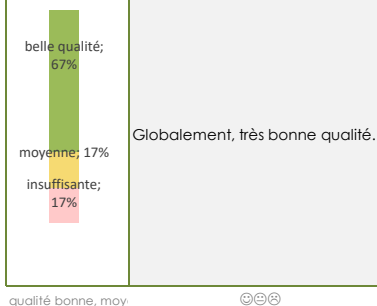




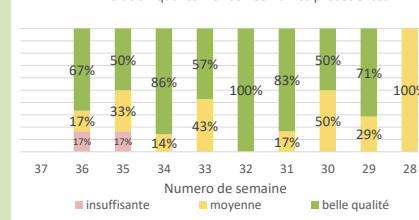
Consommation

→ Les variétés se succèdent, la demande se maintient.

Qualité France



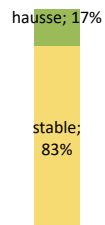
Evolution qualité France - semaines précédentes



La semaine du lundi 04 septembre au dimanche 10 septembre : On repasse sensiblement au-dessus des normales, malgré une petite faiblesse très temporaire en milieu de semaine.

28

TENDANCE

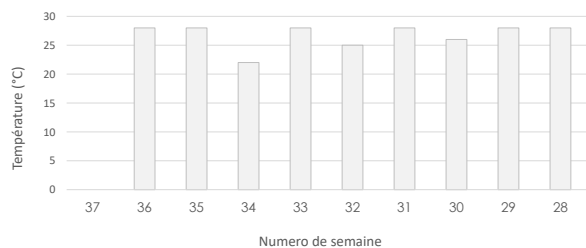


La prune est encore cette semaine en crise conjoncturelle RNM. L'offre est toujours en place avec plusieurs couleurs. La demande est également présente. La succession des variétés est bien appréciée par les consommateurs.

Evolution des notes consommation par semaine



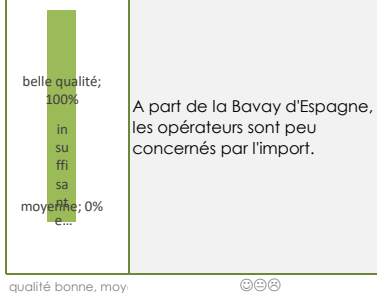
Evolution des températures (moyenne France)



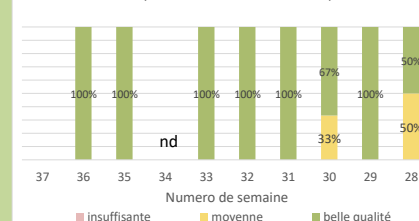
Actions

Plusieurs actions promotionnelles sur les différentes variétés disponibles.

Qualité Introduction/Importation



Evolution qualité Hors France - semaines précédentes



	→	Consommation	Promotions	😊	Qualité France	😊	Qualité Introduction/Importation
→	grossiste	Tout va bien sur toutes les couleurs. Les ventes sont plutôt bonnes, on n'a pas trop de quantité. Le marché est équilibré et les prix sont raisonnables, moins élevés que l'an dernier.	Semaine 1 -Pas d'action (grossiste) -Pas d'action (grossiste) -Pas d'action (grossiste) -prospectus digital prune jaune -promotion Reine-Claude -Pas d'action	😊	Au top. Toutes les couleurs.		Pas d'import.
→	grossiste	C'est la fin des prunes vertes, Reine-Claude véritable et Bavay. On a de la jaune et de la rouge et ça se vend bien, cela correspond à la demande. Je ne fais que de la française. Les prix sont stables.	Semaine 2 -Pas d'action (grossiste) -Pas d'action (grossiste) -Pas d'action (grossiste) -prospectus digital prune jaune -promotion Reine-Claude -Pas d'action	😊	Reine-Claude véritable et Bavay étaient bonnes. Bon taux de sucre aussi de la rouge à chair rouge, et la jaune, traditionnellement moins sucrée, est conforme aux attentes.		Pas d'import.
→	grossiste	La demande se tient, et les prix sont corrects, mais inférieurs à l'an dernier. La mirabelle se termine et les difficultés de l'Est ont laissé la place à d'autres régions de production. Nous avons de la mirabelle du Tarn et Garonne, très bien et plus tardive. En France, on n'a plus trop de Reine-Claude ou alors très fragiles. On a moins de souci avec la Bavay espagnole.	-Pas d'action (grossiste) -Pas d'action (grossiste) -Pas d'action (grossiste) -prospectus prune rouge -Promo quetsche -Action prune jaune	😊	Certains fruits très fragiles, peut-être en raison de quelques jours de frigo.	😊	La Bavay espagnole semble de meilleure qualité.
→	Distributeur	Plus de mirabelles et bientôt plus de Reine-Claude véritable, mais nous avons de la marchandise. Les autres couleurs sont bien présentes dont la quetsche. Les prix restent à mon avis un peu trop soutenus pour que les mises en avant fassent leur effet. La demande est correcte, sans plus.	Semaine 3 -Pas d'action (grossiste) -Pas d'action (grossiste) -Pas d'action (grossiste) -Pas d'action (grossiste) -promotion prune rouge -Pas d'action	😊	On est bien, les Brix sont bien.		Pas d'import.
↑	Distributeur	De bonnes sorties pour la fin de campagne en mirabelle.		😊	Rien à signaler.		Pas d'import.
→	Distributeur	Des ventes stables mais qui restent faibles pour une sortie de week-end. Rien à signaler sur les prix.		😊	Baucoup de refus suite aux fortes chaleurs, qualité bien difficile.		Pas d'import.