

# LETTRE INFO

Le rendez-vous des expéditeurs exportateurs en fruits et légumes

N°9



Octobre  
2023

## ACTUALITES



### A noter dans vos agendas !

Le Conseil d'Administration de l'ANEEFEL s'est tenu le 11 octobre avec au programme la date et le lieu de l'AG 2024, les négociations sociales en cours, la poursuite de la feuille de route 2023 et un point de conjoncture de la filière.

L'Assemblée Générale de l'ANEEFEL **se tiendra le lundi 26 février 2024 à Paris XVII, à la Maison des Fruits et Légumes**. Des hôtels seront réservés à proximité. Cette date a été choisie pour permettre également à tous les participants de se rendre au **Salon de l'Agriculture**, l'ANEEFEL organisera également un cocktail sur le stand d'Interfel le 27 février. Un programme de festivités sera bien évidemment proposé !



### Emballage

Comme nous l'avons déjà indiqué, La Commission européenne est en train de réviser le règlement encadrant les emballages qui sera donc directement applicable dans les pays membres et les discussions en cours portent sur le **projet de Règlement européen sur les emballages et déchets d'emballages (PPWR)**. Le calendrier prévisionnel porte sur cette fin d'année ainsi qu'au 1<sup>er</sup> trimestre 2024. A ce jour, un amendement a été adopté par la commission ENVI, qui interdit tous types d'emballages pour la présentation à la vente des lots F&L < à 1kg. Une liste des exemptions produit doit être dressée par l'EFSA. De nombreux votes suscitant certainement des dépôts d'amendement vont suivre.

Ce vote soulève bien évidemment questions tant en termes de calendrier (application du décret français du 20 juin 2023) que de conséquences directes. Nous restons bien évidemment très mobilisés sur ce sujet et vous reviendrons dès que nous aurons des informations circonstanciées au vue des actions menées au niveau de la profession et interprofession.





Il nous faut également nous concentrer sur les différentes possibilités d'accompagnement des entreprises en termes d'investissements et nous reviendrons vers vous en novembre sur les différents appels à projets et nécessités d'actionner le plan de souveraineté.



## Ouverture de l'aide de crise « CERISE ET NOIX » France Agrimer

FranceAgrimer a ouvert un dispositif d'aide de crise pour les produits cerise et noix. Ce dispositif exceptionnel est fondé sur la prise en charge d'une partie des pertes de chiffre d'affaires des exploitations agricoles spécialisées dans ces deux produits.

Vous trouverez les informations et conditions en cliquant sur le lien [ici](#), le téléservice étant ouvert du **31 octobre au 20 novembre**.

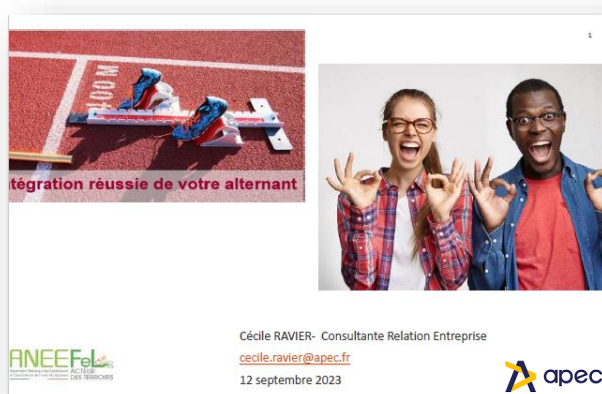


## Les webinaires RH de l'ANEEFEL

Après plusieurs webinaires RH organisés avec Madame Cécile RAVIER, consultante à l'APEC, un nouveau webinar le 17 octobre s'est déroulé sur le sujet suivant : « **Comment rédiger une offre d'emploi attractive** ».

La présentation est disponible sur notre site internet, dans l'espace membre.

Nous vous rappelons également qu'un dernier webinar avec Madame Cécile RAVIER est organisé le **15 décembre de 11h00 à 12h30**, sur « **Comment piloter les entretiens professionnels** », n'hésitez pas à vous inscrire et à envoyer votre bulletin d'inscription à l'adresse suivante : [estelle.verdet@aneefel.com](mailto:estelle.verdet@aneefel.com)





## Commission/ webinaire Transport

Un webinaire organisé par la Commission Transport ANEEFEL a été orchestré le **27 octobre, par Monsieur Christian ROSE**, Directeur Environnement, Transport et Logistique. Le sujet du webinaire était sur le « **Dispositif légal d'indexation carburant dans le TRM** », concernant la taxe gasoil.

Une douzaine d'entreprises a participé à ce webinaire très instructif, la présentation adressée aux participants est mise à disposition sur le site internet de l'ANEEFEL dans votre espace adhérent.

[valerie.avril@aneefel.com](mailto:valerie.avril@aneefel.com)



## Actualités sociales – Commissions Paritaires

La Commission Paritaire Permanente de Négociation et d'Interprétation (CPPNI) de la Branche s'est réunie le 20 octobre. A l'unanimité, le représentant de FO a été élu vice-président de la CPPNI par les organisations syndicales. Les partenaires sociaux ont validé L'accord relatif au financement du paritarisme qui a été mis à la signature.

L'AG2R a présenté les résultats 2022 du contrat de prévoyance de la Branche. Le régime est excédentaire avec un ratio Sinistres / Primes de 85 %. Une action collective en 2024 est prévue pour accompagner les entreprises et leurs salariés en matière de prévoyance.

L'avenant n°30 à la grille des salaires de la première gamme a été étendue par Arrêté du 17 octobre 2023. Pour les entreprises qui n'auraient pas la grille des salaires, nous la demander.

L'infographie sur l'évolution des dispositions relatives aux congés payés (arrêt européen du 13 septembre 2023) a été également adressée aux contacts sociaux, n'hésitez pas à nous communiquer un contact spécifique si ce n'est pas encore fait.

[estelle.verdet@aneefel.com](mailto:estelle.verdet@aneefel.com)

[valerie.avril@aneefel.com](mailto:valerie.avril@aneefel.com)



## Colloque FC2A à Orléans

Le colloque de la FC2A se déroulera à Orléans au CO'Met le **24 novembre** sur le thème « Le commerce agricole et agroalimentaire renforce l'attractivité de ses métiers ».

Julia DE FUNES, philosophe et écrivaine, animera une conférence sur les évolutions du rapport au travail. Une table ronde dédiée plus particulièrement aux jeunes dirigeants sera animée par les représentants des commissions jeunes des fédérations.

Les adhérents de l'ANEEFEL peuvent s'inscrire gratuitement via un lien de billetterie, n'hésitez pas à nous faire part de votre intérêt.



Le **23 novembre**, la commission Jeunes expéditeurs de l'ANEEFEL se réunira sur le thème du management pour les jeunes dirigeants avec la participation de Cécile RAVIER, consultante de l'APEC.

**EMPLOI, FORMATION, TRANSMISSION**  
L'adaptation du commerce agricole et agroalimentaire aux évolutions sociétales



Rendez-vous au CO'Met -  
Rue du Président Robert Schuman,  
45100 Orléans

Jeudi 23 novembre

|             |  |
|-------------|--|
| 15h / 17h   | Webinaire « Jeunes dirigeants » de l'ANEEFEL, avec Cécile RAVIER consultante |
| 18h / 19h   | Club Jeunes des fédérations FC2A   |
| 19h / 20h30 | Apéritif   |
| 20h30       | Dîner au CO'Met (adresse précisée au dessus)                                 |



Vendredi 24 novembre  
Un colloque animé par Diane GOUFFRANT



Les temps forts ...

|               |  |
|---------------|--|
| 9h30 / 9h40   | Ouverture par Antoine PISSIER, le Vice-président de la FC2A    |
| 9h40 / 10h30  | Les évolutions du rapport au travail par Julia DE FUNES        |
| 11h20 / 12h10 | Table ronde, représentants des fédérations FC2A, club Jeunes   |
| 12h10 / 12h30 | Conclusion de la DGER et du Président de la FC2A, Gérard POYER |



## Fel' COMPET - Cartographies des métiers

La Commission **Transfert** du CTIFL s'est réunie le **17 octobre** sur les conclusions de Fel'Compét et la diffusion des résultats et les développements possibles.

Les livrables (rapport et outils) sont toujours en attente de validation par les financeurs (France Relance 2030) qui ont reconnu la qualité du travail et ont émis quelques remarques. Le CTIFL a proposé aux différentes familles partenaires d'organiser un séminaire sur la construction d'une feuille de route à l'issue du diagnostic.



## Protection des cerisiers

Le **26 octobre** s'est tenue une réunion en interne ANEEFEL sur les problématiques de protection des vergers, avant la réunion prévue par le CTIFL à Balandran le **16 novembre**. Celle-ci nous a permis d'échanger sur plusieurs sujets et de faire une synthèse de la saison cerise 2023. L'occasion de mieux comprendre le mécanisme de la TIS.

Si vous souhaitez vous inscrire à la réunion du CTIFL à Balandran le 16 novembre, veuillez cliquer [ici](#).

## OUTILS ET INFORMATIONS



### Journées CTIFL Melon et Alliacés

Le **7 décembre** prochain aura lieu la Journée Nationale Melon sur le site du CTIFL de Balandran de laquelle l'ANEEFEL est co-organisateur. Elle aura pour objectif de faire le point sur l'actualité et les enjeux de la filière melon. La matinée s'orientera autour de présentations sur les avancées techniques, les tendances du marché ainsi qu'une table ronde. Des circuits d'ateliers sont prévus pour l'après-midi : analyse sensorielle, gestion des bioagresseurs, pratiques culturales etc.

La Journée Nationale Alliacés est prévue pour le **30 janvier 2024** sur le site de Balandran également, coorganisé par l'ANEEFEL. Ce rendez-vous dédié aux produits ail, échalote, oignon et poireau abordera les tendances du marché, les évolutions variétales autour de conférences techniques, d'une table ronde et d'exposants.

Pour s'inscrire :

- [Journée Nationale Melon 7 décembre 2023](#)
- [Journée Nationale Alliacés 30 janvier 2024](#)





## Guides interprofessionnels

La Cellule info normes lance un appel sur la rédaction de nouveaux guides professionnels pour 2024. L'objectif de ces guides est d'aider à valoriser le produit tout au long de la chaîne et d'avoir les bons gestes, notamment au stade détail. Si vous avez des suggestions de produits pour la réalisation de guides, n'hésitez pas à joindre Laurie MOYA à l'adresse suivante : [laurie.moya@aneefel.com](mailto:laurie.moya@aneefel.com)

Guide professionnels existants :

- Melon
- Châtaigne
- Échalote
- Noix fraîche
- Champignons



## Autres documents disponibles

- [Rapport d'impact 2022 CTIFL](#)
- [Note de synthèse : l'avocat, qualité en commercialisation](#)
- [Homologation du cahier des charges du label rouge « Melon »](#)
- [Note de conjoncture mensuelle fruits et légumes – octobre 2023](#)

## RENDEZ-VOUS A VENIR

### NOVEMBRE

- 08/11 -> Commission Communication INTERFEL
- 15/11 -> SIREF INTERFEL
- 15/11 -> Réunion à Roscoff avec les expéditeurs de légumes bretons
- 16 au 17/11 -> Congrès des Producteurs de Légumes
- 23 au 24/11 -> Colloque FC2A
- 23/11 -> Atelier Jeunes dirigeants ANEEFEL
- 29/11 -> Commission Internationale INTERFEL

