

### Consommation

→ Situations assez contrastées entre les opérateurs : certains ont des kiwis français depuis plusieurs jours (voire semaines), d'autres commencent tout juste. Tous constatent que ces produits très attendus ont des prix jugés soutenus. Quelques kiwis d'importation sont gardés pour compléter l'offre.

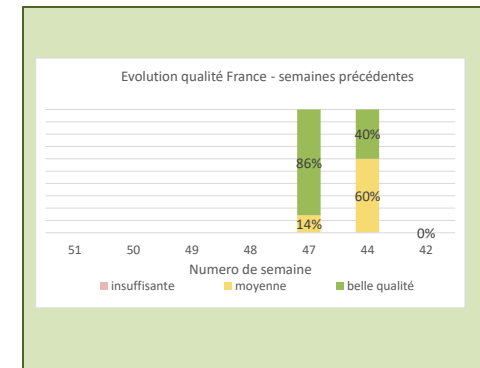
### Qualité France

belle qualité; 86%

moyenne; 14%

On est encore au tout début du kiwi français. La qualité est jugée bonne pour le moment.

qualité bonne, moy



La semaine du lundi 20 novembre au dimanche 26 novembre : La journée de lundi devrait être encore douce, mais une baisse globale des températures est envisagée à partir de mardi. A l'échelle de la semaine on s'attend à des valeurs proches des normales, plutôt légèrement inférieures dans l'Est et plutôt légèrement supérieures au Sud. Le risque de gelée devient un peu plus important, mais pas de fortes gelées envisagées à ce stade.

13

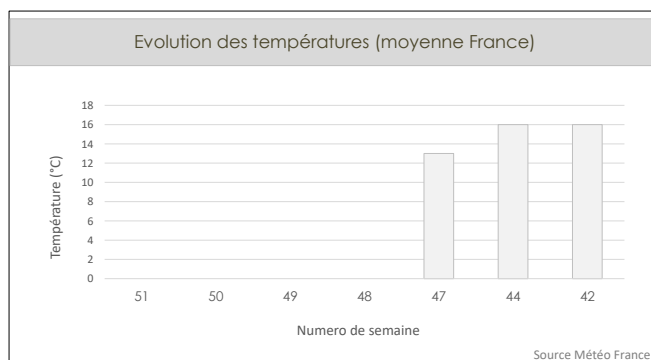
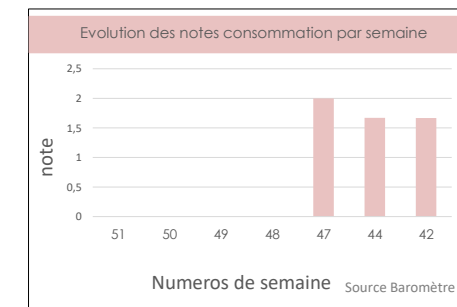
### TENDANCE

hausse; 14%

stable; 71%

baisse; 14%

Toute l'offre de kiwi français n'est pas encore disponible, mais la demande est bien présente. Certains opérateurs ont gardé un peu de kiwi d'importation, pour compléter et diversifier leur offre. Les prix sont jugés assez fermes et la qualité est jugée bonne pour le moment.



### Actions

Peu d'actions sur ce produit dont les volumes disponibles sont encore assez faibles.

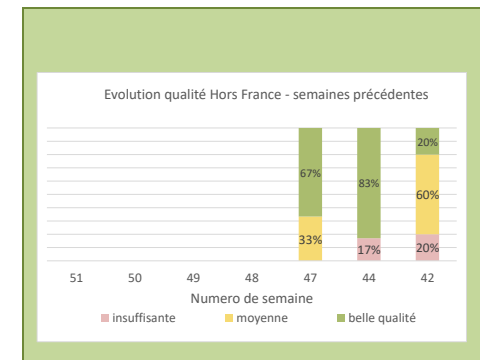
### Qualité Introduction/Importation

belle qualité; 67%

moyenne; 33%

Qualité conforme de manière globale en kiwi d'import.

qualité bonne, moy



	→ Consommation	Promotions	😊 Qualité France	😊 Qualité Introduction/Importation
→ distributeur	Pas de commentaire.	<b>Semaine 1</b>	😊 Origine tout juste démarrée	😊 Pas de commentaire.
→ grossiste	Je suis passé en 100 % français. On a du jaune et du vert, les kiwis ont été très attendus, mais le marché est calme, les prix sont assez soutenus.	-Pas d'action. -Pas d'action (grossiste) -Pas d'action (grossiste) -Pas d'action (grossiste) -Pas d'action. -promo catalogue vente en lot kiwi import petit calibre -kiwi jaune	😊 Tout va bien, qualité conforme.	😊 Pas d'import.
↑ grossiste	La marchandise rentre bien, ça a démarré le 2 novembre, on n'a pas encore tout (pas les labels et pas les bios), mais tout est conforme à la saison. On est en 100 % français. Les prix sont normaux dans tous nos calibres.	<b>Semaine 2</b>	😊 Peut-être encore un peu "raide" mais c'est conforme, ça va.	😊 Pas d'import.
→ grossiste	On démarre la campagne français, tous les producteurs ne sont pas encore en récolte. Les prix de base sont fermes, mais le marché se met en place. On a des marchés, on a des ventes, on a du vert et du jaune de France. On a aussi du grec, qui est moins cher.	-Promotion nationale origine France -Pas d'action (grossiste) -Pas d'action (grossiste) -Pas d'action (grossiste) -Pas d'action. -Pas d'action. -non	😊 Très bonne qualité, vérifiée par un contrôle récent des taux de brix, conformes.	😊 Taux de brix contrôlés également. C'est bon.
→ distributeur	On vient tout juste de commencer : auparavant, nous n'avions pas le taux de brix pour mettre du kiwi français. Je démarre avec deux calibres, j'ai retiré l'italien et je garde un kiwi grec premier prix.	<b>Semaine 3</b>	😊 c'est le tout début, difficile de juger, mais Brix conformes.	😊 Grec en premier prix.
↓ distributeur	Approvisionnement Italie /Grèce/Portugal	-Promotion origine France -Pas d'action (grossiste) -Pas d'action (grossiste) -Pas d'action (grossiste) -Pas d'action. -Pas d'action. -kiwi jaune	😊 Origine tout juste démarrée	😊 Grec en premier prix.
→ distributeur	Pas de commentaire.		😊 pas d'appro en France.	😊 Toujours des refus : cause taux de Sucre ou début moisissure.