



Consommation

→ Tous notent que l'endive reste une valeur sûre et espèrent que la production va repartir. La demande en endive est toujours très présente, avec un approvisionnement parfois plus limité. Quelques arbitrages peuvent être présents dans cette période où les dépenses sont focalisées sur les cadeaux de Noël. Les opérateurs sont tous conscients de la réalité de la filière (prix de l'énergie, inondations...), ce qui peut entraîner une revalorisation des prix.

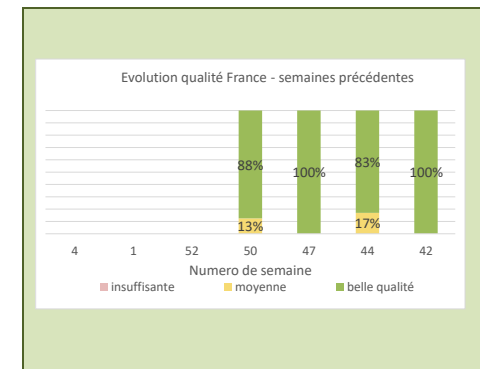
Qualité France

belle qualité; 88%

moyenne; 13%

Une bonne qualité pour l'heure et ce malgré les inondations prolongées du mois de novembre. Seulement quelques écarts de qualité limités notamment avec des endives "creuses".

qualité bonne, moy



La semaine du lundi 11 décembre au dimanche 17 décembre : A l'échelle de la France et de la semaine, les températures sont nettement plus douces que la normale. Les températures maximales des 3 premiers jours de la semaine sont chaudes pour la saison. On observe une baisse sensible à partir de jeudi, tout en restant supérieures aux normales.

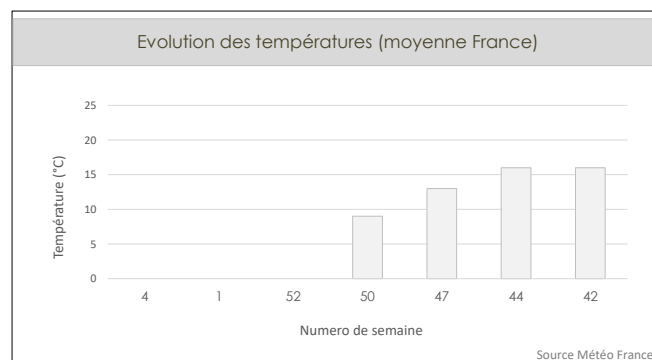
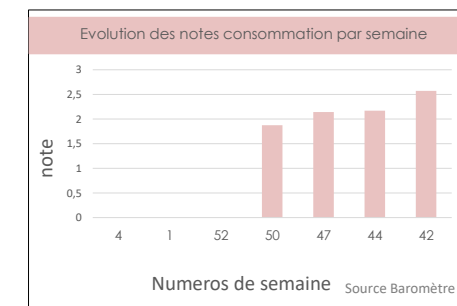
9

TENDANCE

stable; 88%

baisse; 13%

L'endive reste une valeur sûre de l'hiver. Globalement, la consommation est stable et les opérateurs espèrent de meilleures récoltes dans les semaines et mois à venir. Certains opérateurs rapportent des difficultés d'approvisionnement sur ces légumes dont la production a pâti de la météo humide et de la revalorisation du prix de l'énergie.



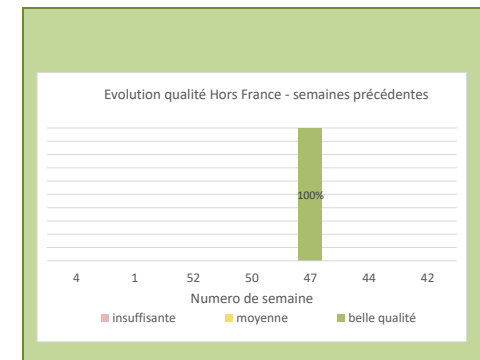
Actions

Des opérations de promotion sont observées cependant la disponibilité plus limitée et les prix revalorisés limitent les opportunités.

Qualité Introduction/Importation

Pas d'import.

qualité bonne, moy



	→ Consommation	Promotions	😊 Qualité France	Qualité Introduction/Importation	
→ grossiste	<p>Marché très calme. Le niveau de prix très ferme freine un peu les ventes. Les intempéries ont perturbé les usines (manque de personnel entre autres), ce qui complique un peu l'approvisionnement.</p>	<p>Semaine 1</p> <ul style="list-style-type: none"> -Pas d'action (grossiste) -Pas d'action (grossiste) -Pas d'action (grossiste) -endive sachet 1 kg -pas d'action -jeunes pousses -pas d'action -action 	😊	<p>Pas de souci de qualité malgré les pluies, aucune répercussion.</p>	<p>Pas d'import.</p>
→ grossiste	<p>Il y a de la demande mais l'endive est à un prix très soutenu. Des endiveries ferment (à cause des inondations et des prix de l'énergie) et il y a eu beaucoup de pertes. Les arbitrages des clients se font vers les cadeaux de Noël.</p>		😊	<p>Extra : pas de répercussions.</p>	<p>Pas d'import.</p>
→ grossiste	<p>Le marché est stable malgré des prix relativement élevés, ça suit son cours. Malgré les soucis de récoltes, on n'a pas eu de souci d'approvisionnement.</p>	<p>Semaine 2</p>	😊	<p>Tout va bien.</p>	<p>Pas d'import.</p>
→ distributeur	<p>Les consommateurs aiment toujours ce produit de saison que l'on peut consommer cru ou cuit. On manque de volume et les prix sont assez fermes. On a une consommation de saison. Mais le rayon n'a pas de vie, car il n'y a plus la dynamique apportée par les promotions : les expéditeurs ont fermé le marché, avec un même tarif pour tout le monde. On retrouve les mêmes offres chez les distributeurs, ce ne sont pas des promotions attractives. J'ai réussi à mettre une promo cette semaine, j'ai du batailler.</p>	<ul style="list-style-type: none"> -Pas d'action (grossiste) -Pas d'action (grossiste) -Pas d'action (grossiste) -pas d'action -pas d'action -jeunes pousses -pas d'action -action 	😊	<p>Pas de souci.</p>	<p>Pas d'import.</p>
→ distributeur	<p>Très forte élasticité des volumes en promotion, mais la consommation est globalement stable sur le fond de rayon avec des PVC très élevés.</p>		😊	<p>Quelques alertes d'évolution mais rien de grave.</p>	<p>Pas d'import.</p>
→ distributeur	<p>On n'a pas pu aller arracher des racines pendant quelques semaines, les prix sont soutenus car on a manqué de marchandise, on attend ce que va donner la pousse !</p>	<p>Semaine 3</p>	😊	<p>Qualité problèmes de poids, endives plutôt creuse, on va voir comment cela va évoluer.</p>	<p>Pas d'import.</p>
↓ distributeur	<p>Pas de commentaire.</p>	<ul style="list-style-type: none"> -Pas d'action (grossiste) -Pas d'action (grossiste) -Pas d'action (grossiste) -jeune pousse -pas d'action -endive kilo sous les deux formats de magasins -pas d'action -action 	😊	<p>Rien à signaler.</p>	<p>Pas d'import.</p>
→ distributeur	<p>La tendance est toujours sur des prix élevés avec une légère baisse tout de même. Il semble que les rendements s'améliorent.</p>		😊	<p>Pas de remontée négative.</p>	<p>Pas d'import.</p>