

LETTRE INFO

Le rendez-vous des expéditeurs exportateurs en fruits et légumes

N°7



août 2024

ACTUALITES



Conseil d'Administration ANEEFEL

Notre Conseil d'Administration (C.A.) s'est réuni le **19 août** pour préparer la rentrée interprofessionnelle avec les élections des bureaux Interfel et CTIFL dès la fin du mois de septembre (AG électorale Interfel le 24 septembre) et les postes dans les différentes commissions.

Le point sur la conjoncture et l'actualité professionnelle autour des sujets emballage et logistique et des relations commerciales a également été fait.

Toujours très mobilisée sur les sujets emballage, L'ANEEFEL travaille sur les **conséquences du sans plastique** pour les filières fruits entrées dans le calendrier AGECE de cette campagne. Sans oublier bien sûr les filières légumes fragilisées également.



Fêtons le printemps en Bretagne !

Notre C.A. a également confirmé les dates **des 20 et 21 mars 2025** pour notre Assemblée Générale à Paimpol.



Avez-vous renvoyé votre attestation représentativité patronale ?

Afin de pouvoir déposer le dossier de mesure d'audience de l'ANEEFEL en vue de la représentativité patronale 2025, nous avons invité par mail nos entreprises adhérentes à remplir une attestation **d'ici le 16 septembre**. Les données collectées seront globalisées et certifiées par notre Commissaire aux Comptes puis transmises au Ministère du travail.

Merci pour votre participation, c'est très important. Être représentatif permettra à l'ANEEFEL de continuer à gérer au niveau patronal la convention collective des entreprises d'expédition et d'exportation de fruits et légumes.





Actualités Sociales

Pour faire suite au courrier envoyé par OCAPIAT le 16 juillet dernier aux entreprises relevant de notre convention collective, ce dernier procèdera à la collecte de la contribution conventionnelle de notre Branche de 1/1000 de la masse salariale des entreprises entre **le 1er et le 30 septembre 2024**. Cette collecte s'effectuera sur la base de la masse salariale brute des entreprises sur les six premiers mois de l'année. Le solde de cette première collecte interviendra au 28 février de l'année 2025.

Le portail OCAPIAT de déclaration de la contribution est ouvert. Pour aider les entreprises à effectuer leurs règlements, nous joignons à cette lettre Info l'annexe réalisée par OCAPIAT.



Régime de prévoyance – Application des taux contractuels à partir du 1er juillet 2024 par l'AG2R

Vous trouverez joint à cette lettre Info le tableau synthétisant les cotisations et garanties mis à jour sur le site Internet de l'AG2R avec les taux applicables au **1er juillet 2024**. N'hésitez pas à consulter votre Espace client entreprise sur le site de l'AG2R.



FeL PARTENARIAT : Préparation de la future convention

Le premier GT procédures s'est déroulé le **29 août** avec la participation des professionnels des 3 fédérations. Ce premier point a permis de présenter les modifications prévues dans les procédures et de recueillir les avis des professionnels afin de les enrichir d'outils et de rester en adéquation avec les contraintes réglementaires. Un premier jet sera envoyé à la DGAL mi-septembre pour validation de la partie sanitaire, et à la DGCCRF pour la traçabilité, l'agrèage et l'HACCP en attendant toujours leur retour sur un ajout de potentiels points de contrôle sur la loyauté des produits.



Travail sur le nouveau règlement OCM

La réécriture des procédures FeL PARTENARIAT sera ainsi l'occasion d'intégrer les spécificités du **règlement (UE) règlement délégué (UE) n°2023/2429 qui remplacera le règlement n°543/2011**.

La mise en œuvre est prévue au 1^{er} janvier 2025 sauf sur les dons dont les nouveautés sont déjà en œuvre.

La modification du règlement concernant les dons alimentaires est la suivante. Les produits visés par le règlement doivent être conformes à la norme générale de commercialisation, sauf en ce qui concerne les dispositions relatives au marquage. Les produits devront donc être sains, loyaux, marchands et respectant les 2 à 3% de produits présentant des dégradations. Le CTIFL travaille à la mise à jour de l'ensemble des documents.

[Nouveaux règlements 2023 2429 et 2430 \(interfel.com\)](https://interfel.com)



Relations commerciales – Un questionnaire sur l'accord réfections tarifaires à remplir !

Depuis 2015, un accord interprofessionnel triennal autorisant les réfections tarifaires (**avoirs**) est signé dans le cadre d'Interfel qui autorise les **réfections tarifaires sous certaines conditions**. Le dernier accord signé a une durée de validité d'un an car il introduit de nouvelles dispositions spécifiques aux achats sur les marchés de gros (cf notre mémo relations commerciales 2024).

Afin de faire un bilan de l'accord qui sera transmis à la DGCCRF, nous vous invitons à remplir le questionnaire ci-dessous élaboré par Interfel. C'est le moment d'exprimer les difficultés ou les biais rencontrés sur l'application de l'accord. Le questionnaire est ouvert jusqu'au **30 septembre**.

[Questionnaire Réfections tarifaires \(google.com\)](#)

valerie.avril@aneefel.com



Webinaire RH « Comprendre la génération Z »

Inscrivez-vous au webinaire « Comprendre la génération Z » organisé par la commission jeune de l'ANEEFEL, le **mardi 17 septembre de 14h à 15h30**, avec Cécile Ravier de l'APEC. Ce webinaire, ouvert à tous les jeunes expéditeurs ainsi qu'aux responsables RH permettra de comprendre cette nouvelle génération qui prend une place grandissante sur le marché de l'emploi et qui a des valeurs et préoccupations différentes que celles que l'on connaît. Il sera également l'occasion d'échanger entre participants et de partager des expériences. Un mail d'inscription à la Commission Jeunes et aux contacts sociaux vous a été envoyé, merci de nous contacter en cas de non-réception et d'intérêt.

laurie.moya@aneefel.com

estelle.verdet@aneefel.com

OUTILS ET INFORMATIONS

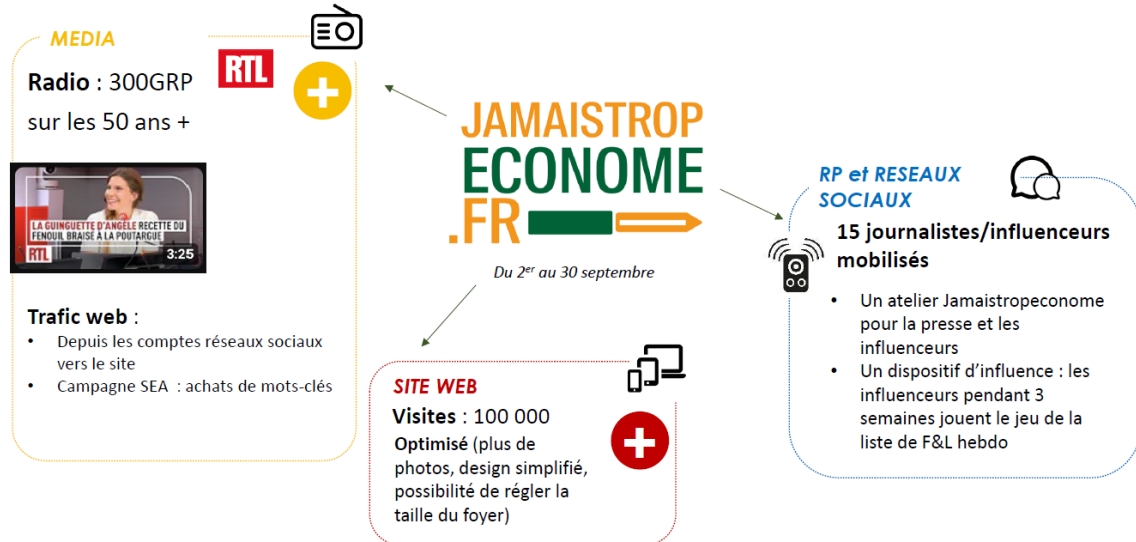


Journées nationales du don agricole.

Evènement phare de l'association SOLAAL - à laquelle l'ANEEFEL est adhérente - le rendez-vous annuel des Journées nationales du don agricole se déroule en septembre. Pour plus d'informations et inscriptions : [ICI](#) .



Retour de la campagne jamais trop économe du 2 au 21 septembre



Webinaire Décret « tertiaire »

En mai dernier, nous faisons le point sur le décret tertiaire car certaines entreprises avaient été relancées dans le cadre des obligations d'économie d'énergie dans les bâtiments tertiaires (dispositif « éco énergie tertiaire ») qui concerne les bâtiments tertiaires de plus de 1000 m². Nous avons déjà évoqué ce point lors de la publication de la loi n° 2018-1021 du 23 novembre 2018, dite ELAN et le Décret n° 2019-771 du 23 juillet 2019 relatif aux obligations d'actions de réduction de la consommation d'énergie finale dans des bâtiments à usage tertiaire.

La Direction générale des Entreprises (DGE – Ministère de l'Economie, des Finances et de la Souveraineté Industrielle et Numérique) et la Direction de l'Habitat, de l'Urbanisme et des Paysages (DHUP – Ministère de la Transition Ecologique et de la Cohésion des Territoires) vous proposent un webinaire sur le Décret Tertiaire, **le mardi 10 septembre 2024 à 10h30**.

L'objectif du webinaire est de répondre à toutes les questions du tertiaire privé sur le Décret Tertiaire (Quelles sont mes obligations ? Quelles sont les ressources à ma disposition ? A quoi me sert OPERAT ? Comment les autres entreprises ont-elles surmonté leurs difficultés pour faire leur déclaration ?) et la déclaration OPERAT, car la prochaine échéance de déclaration sur OPERAT est le 30 septembre 2024. Une entreprise fera également un retour d'expérience sur son parcours réussi de déclaration OPERAT en interne.

Vous pouvez vous inscrire sur le lien suivant : <https://app.livestorm.co/dge-ministere-de-l-economie-et-des-finances/decret-tertiaire-et-operat>



Autres documents disponibles

De nouveaux outils disponibles sur le site Interfel concernant les professionnels de la RHD

Un observatoire économique

<https://www.interfel.com/marches-reglementations/connaissance-marches/rhd/outils>.

La réglementation

<https://www.interfel.com/marches-reglementations/connaissance-marches#gt-logistique-emballage>

<https://www.interfel.com/marches-reglementations/connaissance-marches/rhd/outils>

Une Foire aux Questions sur la REP restauration

<https://www.interfel.com/services/documentation/faq-rep-restauration/>



Les études de conjoncture de l'AGRESTE :

Abricot : <https://www.agreste.agriculture.gouv.fr/agreste-web/disaron/IraFru2495/detail/>

Pêche : <https://www.agreste.agriculture.gouv.fr/agreste-web/disaron/IraFru2497/detail/>

Fraise : <https://www.agreste.agriculture.gouv.fr/agreste-web/disaron/IraFru2492/detail/>

Melon : <https://www.agreste.agriculture.gouv.fr/agreste-web/disaron/IraLeg2493/detail/>

SEPTEMBRE

- 3/09 -> GT qualité Interfel
- 4/09 -> Comité RSE Interfel
- 11-12/09 -> Commission Economie Interfel/Bordeaux
- 17/09 -> Webinaire ANEEFEL Génération Z
- 18/09 -> Commissions paritaires ANEEFEL
- 24/09 -> AG Elective Interfel
- 26 et 27/09 -> Comité BIO Interfel/PACA

OCTOBRE

- 01/10 -> Nouveau Conseil Spécialisé F&L FranceAgriMer

